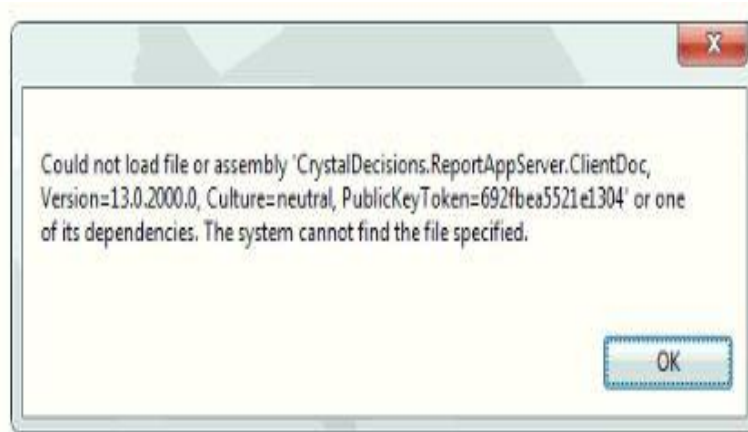


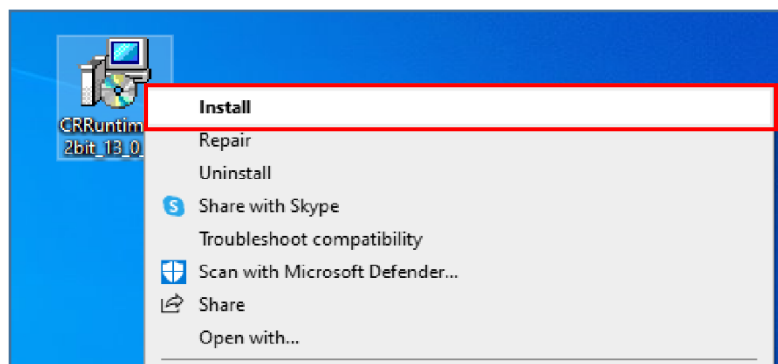
การแก้ไข Error – Could not load file or assembly (Crystal Report)



สาเหตุ: เกิดจากระบบตรวจพบโปรแกรม SAP Crystal Report runtime engine ที่ติดตั้งในคอมพิวเตอร์เป็นเวอร์ชันที่ระบบไม่รองรับการใช้งาน

วิธีแก้ไข: โปรแกรม SAP Crystal Report runtime engine ที่ระบบรองรับการใช้งานคือ เวอร์ชัน 13.0.2 หรือ 13.0.20 โดยขั้นตอนติดตั้งโปรแกรมดังนี้

1. กดดาวน์โหลดโปรแกรมได้ที่ <https://shorturl.asia/tGiJw>
2. กดคลิกขวาที่ไฟล์ CRRuntime_32bit_13_0_20 ที่ดาวน์โหลดมา แล้วกดเลือก Install เพื่อทำการติดตั้ง



3. จากนั้นทำการติดตั้งโปรแกรม SAP Crystal Report runtime engine เวอร์ชัน 13.0.20 โดยทำการกดปุ่ม Next จนติดตั้งเสร็จสมบูรณ์ และทำการเรียกรายงานจากโปรแกรมอีกครั้ง