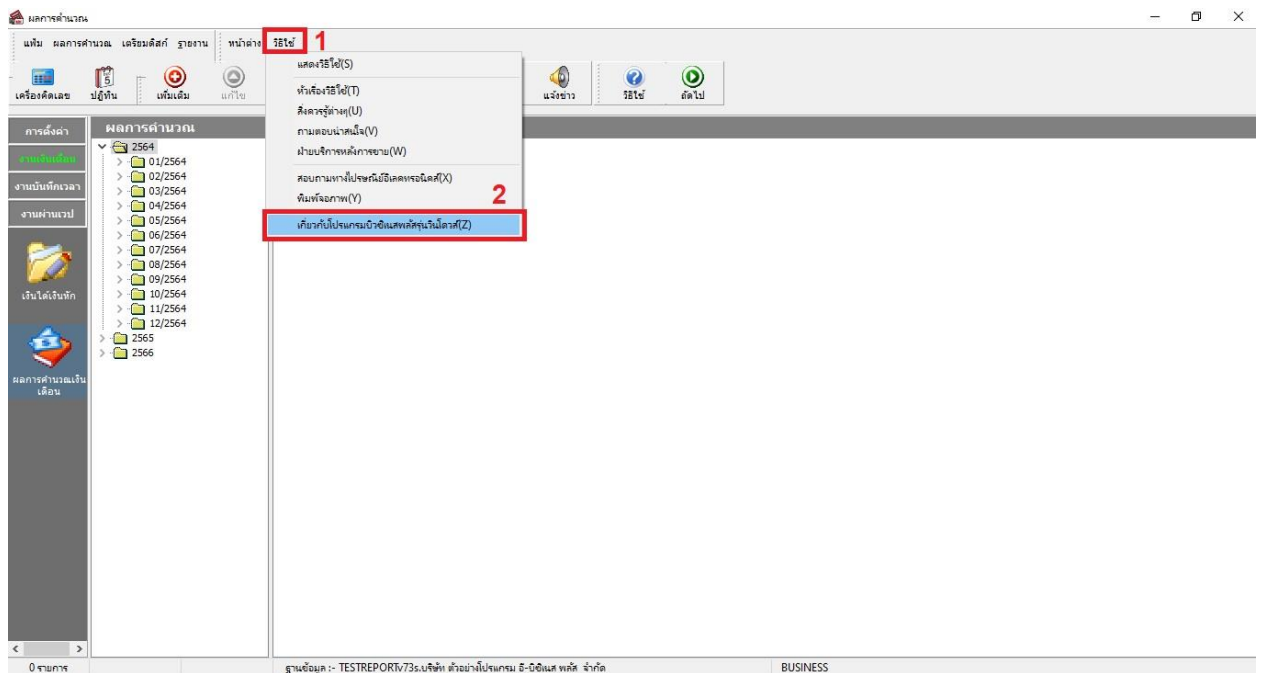


# คู่มือแก้ไข – รายงาน 50 ทวิ แสดงข้อมูลที่อยู่ไม่ครบ

**อธิบาย:** เรียกหนังสือรับรองการหักภาษี ณ ที่จ่าย (50 ทวิ)(ฉบับที่ 131) แสดงข้อมูลที่อยู่ไม่ครบ

## วิธีแก้ไข:

1. ตรวจสอบเวอร์ชันของโปรแกรมที่ใช้งาน โดยเข้าไปที่เมนู “วิธีใช้”



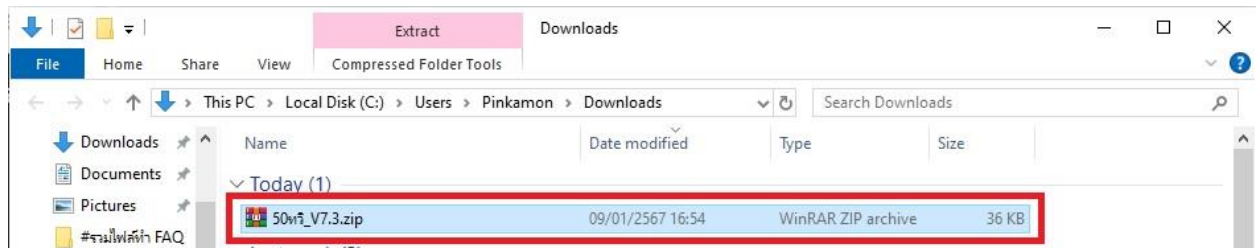
2. ระบบแสดงหน้าต่างเกี่ยวกับโปรแกรม สังเกตข้อความ “Version....” จากภาพตัวอย่างคือ Version 7.3



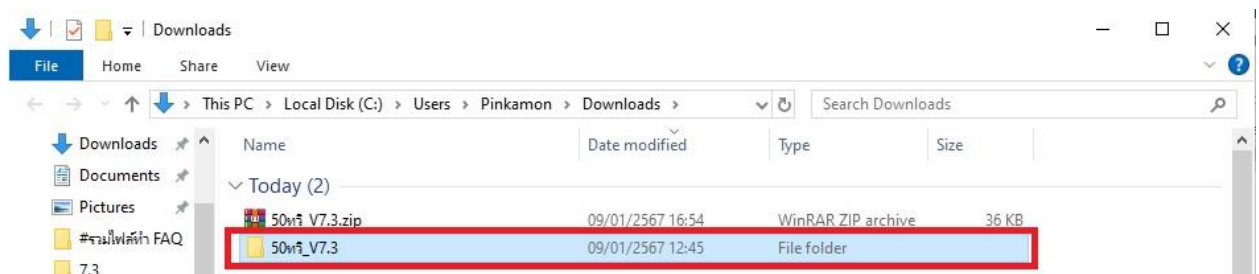
3. จากนั้นกดดาวน์โหลดไฟล์แก้ไข โดยเลือกใช้งานตามเวอร์ชันโปรแกรมที่ใช้งาน

เวอร์ชันโปรแกรม	ลิงก์ดาวน์โหลดไฟล์แก้ไข
HRM เวอร์ชัน 7.2	<a href="https://shorturl.asia/HZOf9">https://shorturl.asia/HZOf9</a>
HRM เวอร์ชัน 7.3	<a href="https://shorturl.asia/cjsJy">https://shorturl.asia/cjsJy</a>

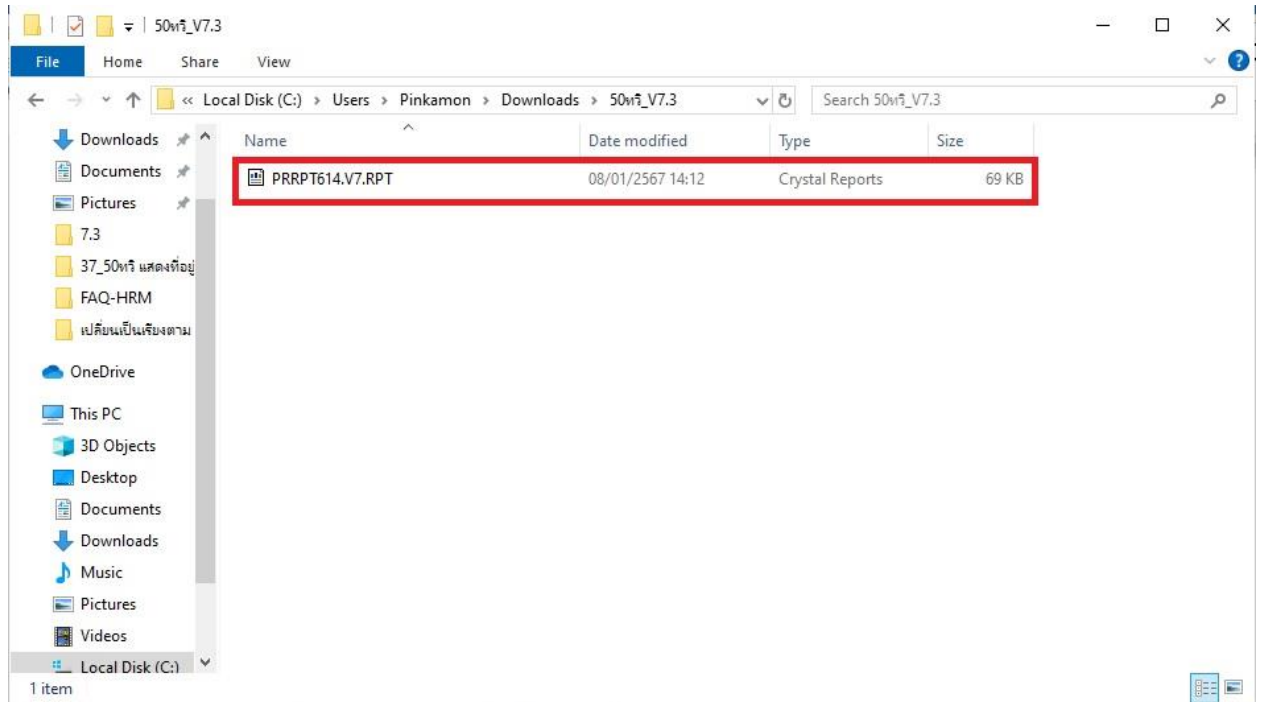
4. เมื่อดาวน์โหลดไฟล์แก้ไขเรียบร้อยแล้ว จะได้ไฟล์ 50ทวิ\_V7.3.zip ให้ทำการแตกไฟล์



5. แยกไฟล์ zip เรียบร้อยแล้ว แสดงโฟลเดอร์ 50ทวิ\_V7.3

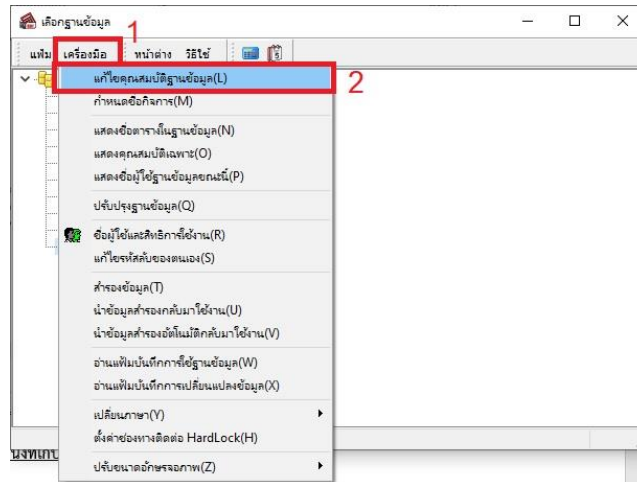


6. กดดับเบิลคลิกโฟลเดอร์ 50ทวิ\_V7.3 จะแสดงไฟล์แก้ไขรายงานชื่อ “PRRPT614.V7.RPT” จากนั้นนำไฟล์แก้ไขดังกล่าวไปวางในตำแหน่งที่เก็บแฟ้มรายงาน โดยแนะนำให้ทำการเปลี่ยนชื่อไฟล์รายงานเดิมเก็บไว้ก่อน แล้วจึงนำไฟล์แก้ไขไปวาง

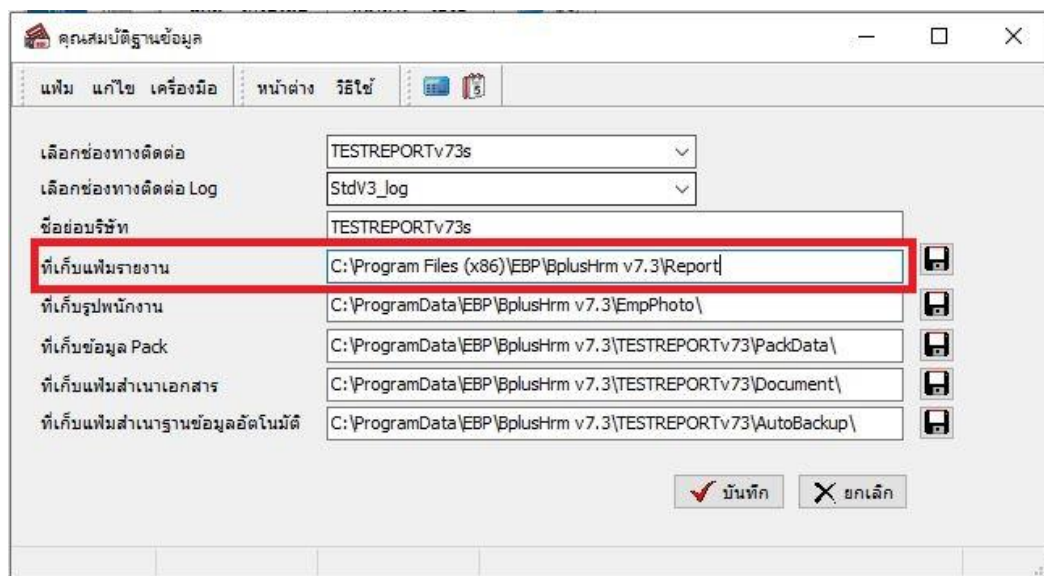


### วิธีตรวจสอบตำแหน่งที่เก็บแฟ้มรายงาน

- เข้าโปรแกรม HRM หน้าเลือกฐานข้อมูล เลือกเมนู “เครื่องมือ” และเมนู “แก้ไขคุณสมบัติฐานข้อมูล” ตามลำดับ



- ระบบแสดงหน้าต่างคุณสมบัติฐานข้อมูล สังเกตช่องที่เก็บแฟ้มรายงาน จะแสดง Path ตำแหน่งที่เก็บแฟ้มรายงาน



7. เมื่อนำไฟล์แก้ไขไปวางในตำแหน่งที่เก็บแฟ้มรายงานเรียบร้อยแล้ว เข้าโปรแกรม และเรียกรายงานอีกครั้ง