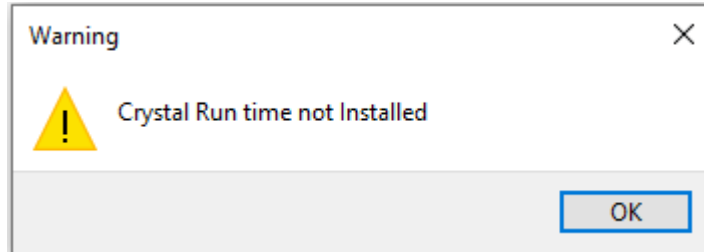


การแก้ไข Error – Crystal Run time not Installed



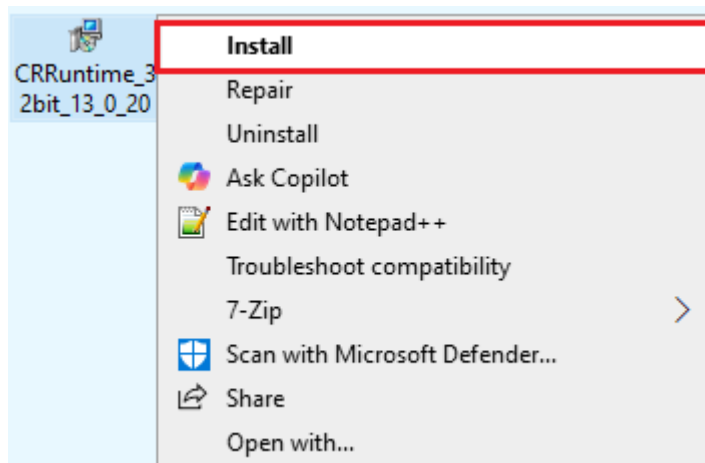
อธิบาย: เรียกรายงานแล้วแสดง Error ดังภาพ

สาเหตุ: เกิดได้จากหลายสาเหตุ โดยสาเหตุที่พบบ่อยแบ่งออกเป็น 2 กรณี ได้แก่

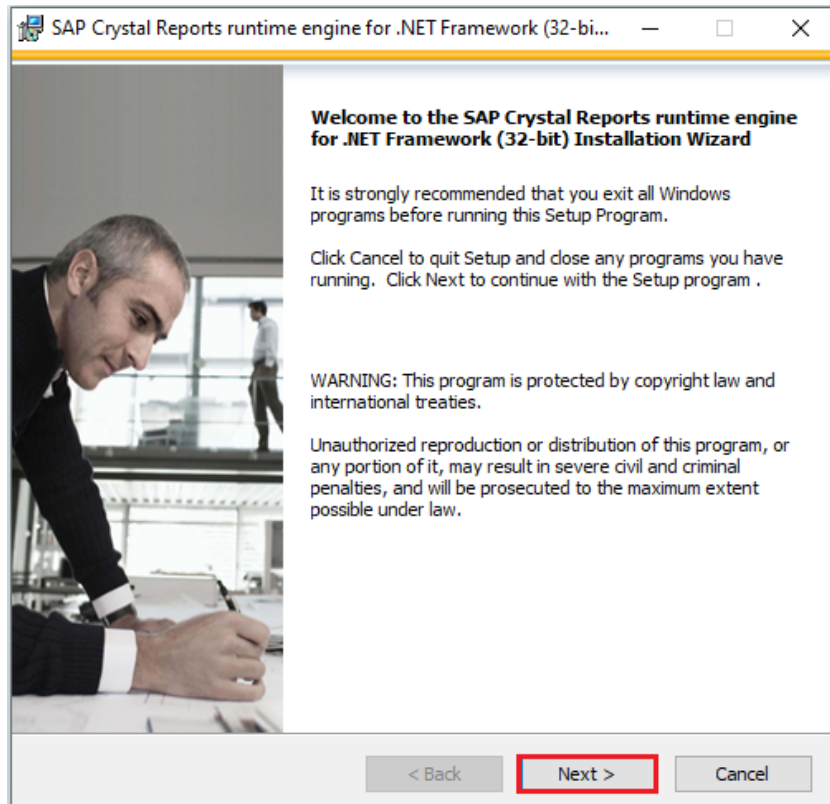
1. เกิดจากเครื่องคอมพิวเตอร์ไม่ได้ติดตั้ง SAP Crystal runtime engine (CRruntime)
2. เกิดจากสิทธิ์ User profile windows มองไม่เห็นตัว CRruntime ที่ติดตั้ง

แนวทางการแก้ไขที่ 1: ไม่ได้ติดตั้งโปรแกรม CRruntime

1. ดาวน์โหลดโปรแกรม SAP Crystal Reports Runtime เพื่อติดตั้ง
 - CRruntime 13.0.2 ใช้กับโปรแกรมเงินเดือนเวอร์ชันต่ำกว่า 7.1 2932
https://www.mediafire.com/file/po3ydiv7j1s6z4b/CRRuntime_32bit_13_0_2.msi/file
 - CRruntime 13.0.20 ใช้กับโปรแกรมเงินเดือนเวอร์ชัน 7.1 2932 ขึ้นไป
https://www.mediafire.com/file/8sslcr27mxpu6iw/CRRuntime_32bit_13_0_20.msi/file
2. เมื่อดาวน์โหลดเรียบร้อยแล้วจะพบไฟล์ชื่อ CRRuntime_32bit_13_0_20 ทำการคลิกขวา > เลือก Install



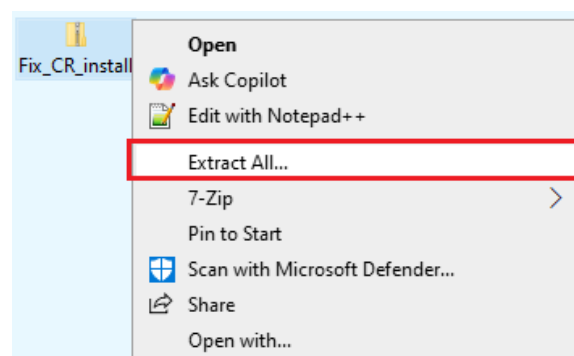
3. คลิกปุ่ม Next ไปเรื่อยๆ จนติดตั้งโปรแกรมเสร็จ และคลิกปุ่ม Finish



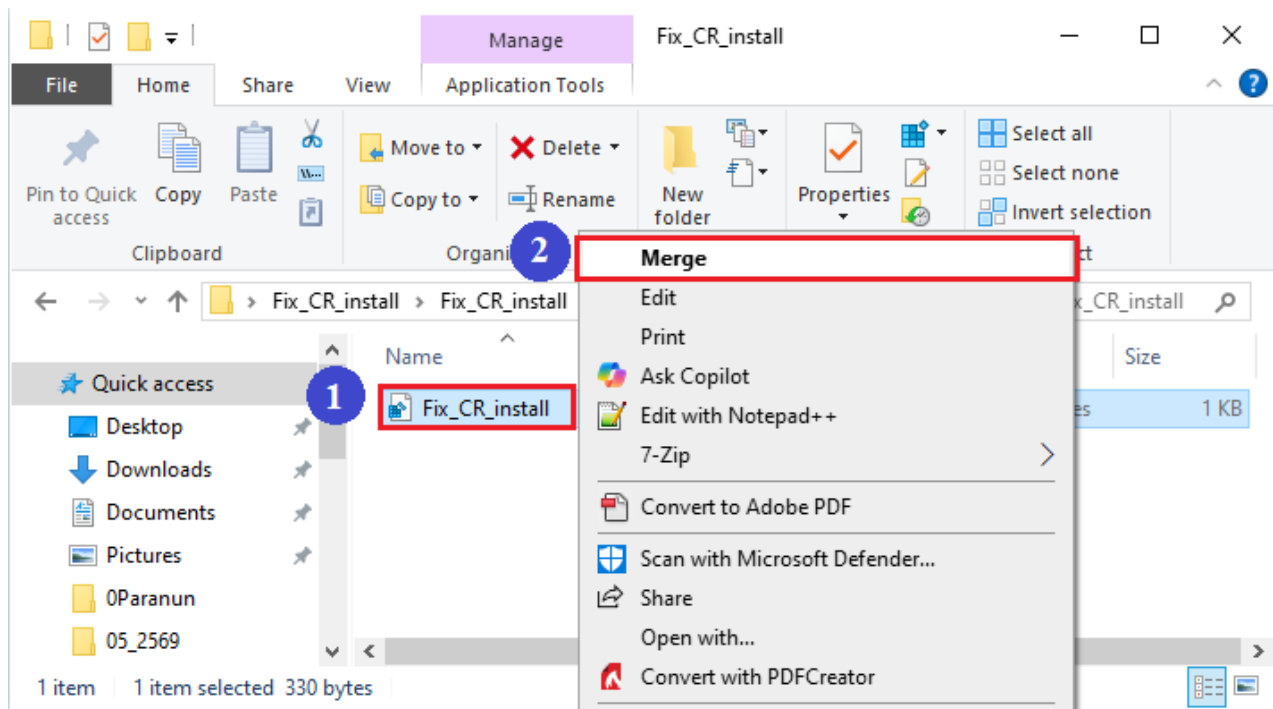
4. เปิดโปรแกรมและเรียกรายงานอีกครั้ง

แนวทางการแก้ไขที่ 2: สิทธิ์ User profile windows มองไม่เห็นตัว CRruntime ที่ติดตั้ง

1. ดาวน์โหลดไฟล์ Fix_CR_install.reg ได้ที่ลิงก์
https://www.mediafire.com/file/1ey5k6wgf7ubhgo/Fix_CR_install.zip/file
2. ทำการแตกไฟล์ Fix_CR_install.reg โดยคลิกขวา > เลือก Extract All



3. จากนั้นจะได้โฟลเดอร์ชื่อ Fix_CR_install และไฟล์ Fix_CR_install.reg ทำการคลิกขวาที่ไฟล์ > เลือก Merge



4. เปิดโปรแกรมและเรียกใช้งานอีกครั้ง