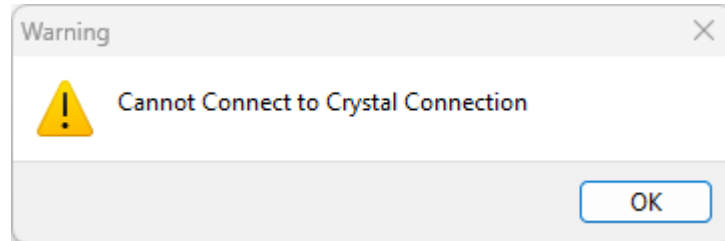


การแก้ไข Error – Cannot Connect to Crystal Connection

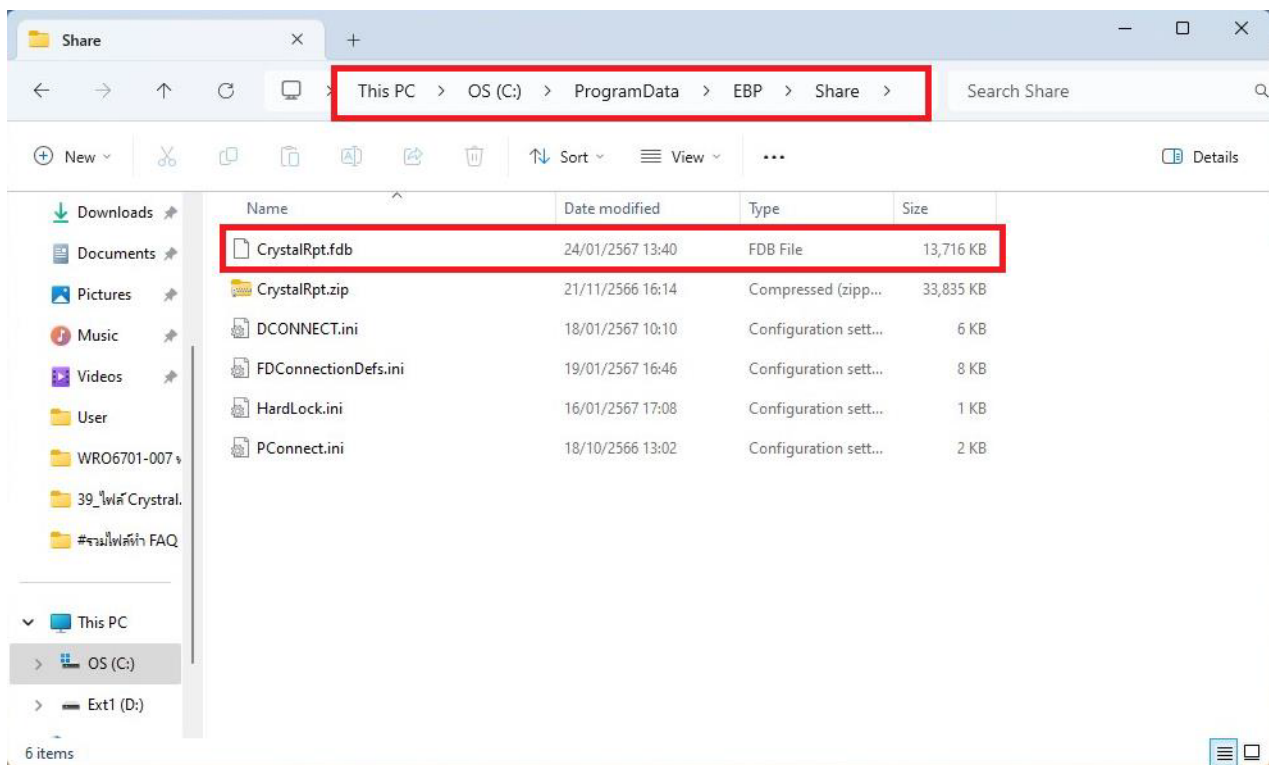


อธิบาย: เรียกรายงาน หรือเปิดโปรแกรม แสดงข้อความ Error ดังภาพ

สาเหตุ: เกิดจากไฟล์ CrystalRpt.fdb เสียหาย โปรแกรมไม่สามารถเรียกใช้งานได้

วิธีแก้ไข:

1. ตรวจสอบตำแหน่งที่เก็บไฟล์ CrystalRpt.fdb โดยเข้าไปตามตำแหน่งที่โปรแกรมแจ้งเตือน ตัวอย่างคือไปที่ C:/ProgramData/EBP/Share



2. จากนั้นให้ทำการสำเนาไฟล์ CrystalRpt.fdb จากเครื่องที่สามารถใช้งานได้ มาวางในตำแหน่งดังกล่าว
3. เข้าโปรแกรม และเรียกรายงานใหม่
4. กรณีที่ใช้งานโปรแกรมเพียงเครื่องเดียว จำเป็นต้องถอดการติดตั้งโปรแกรม แล้วทำการติดตั้งใหม่