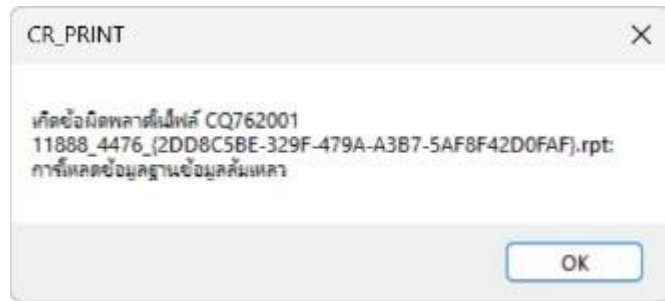


การแก้ไข Error – CR_PRINT เกิดข้อผิดพลาดในไฟล์ การโหลดข้อมูล

ฐานข้อมูลล้มเหลว



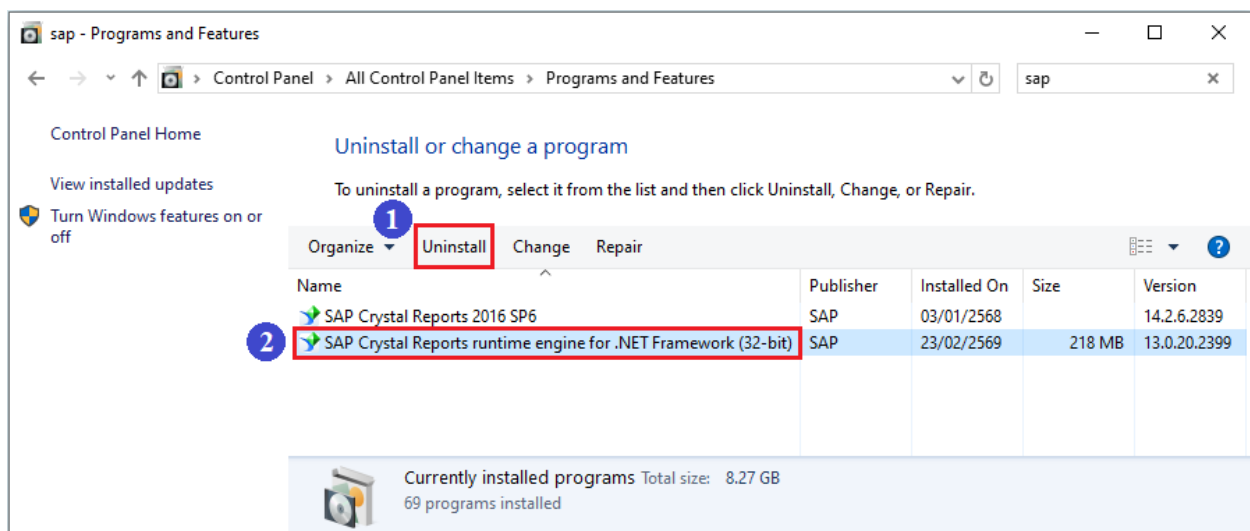
อธิบาย: เรียกรายงาน แล้วแสดง Error ดังภาพ

สาเหตุ: เกิดได้จากหลายสาเหตุ โดยสาเหตุที่พบบ่อยแบ่งออกเป็น 2 กรณี ได้แก่

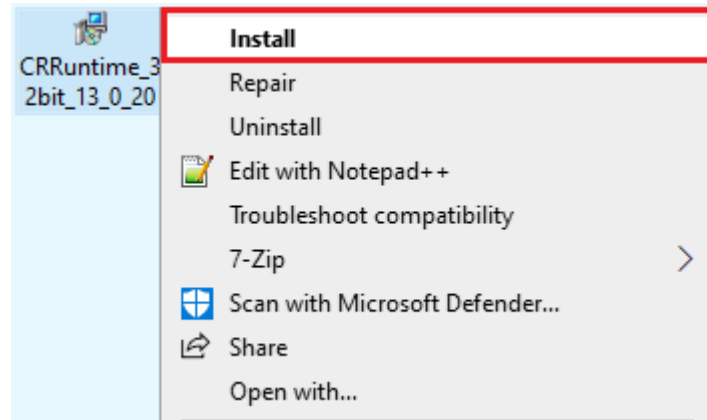
1. เกิดจากไฟล์ CrUFLBplus เสียหาย
2. เกิดจากติดตั้งโปรแกรม SAP Crystal report runtime ไม่สมบูรณ์

แนวทางการแก้ไขที่ 1:

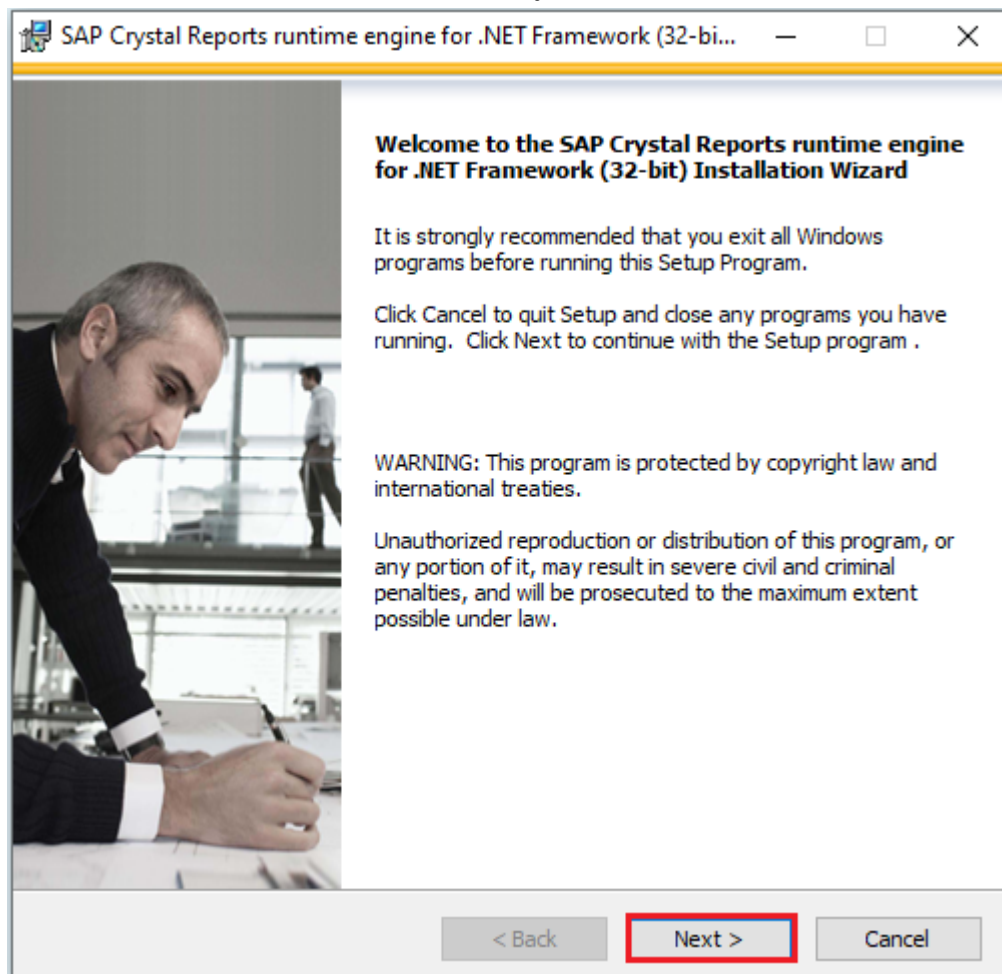
1. ทำการถอนโปรแกรม SAP Crystal report runtime ที่ติดตั้งอยู่ก่อนแล้ว โดยไปที่ control panel > Programs and Features ทำการคลิกที่โปรแกรม และเลือก Uninstall ตามลำดับ ดังภาพ หรือคลิกขวาที่โปรแกรม เพื่อเลือก Uninstall



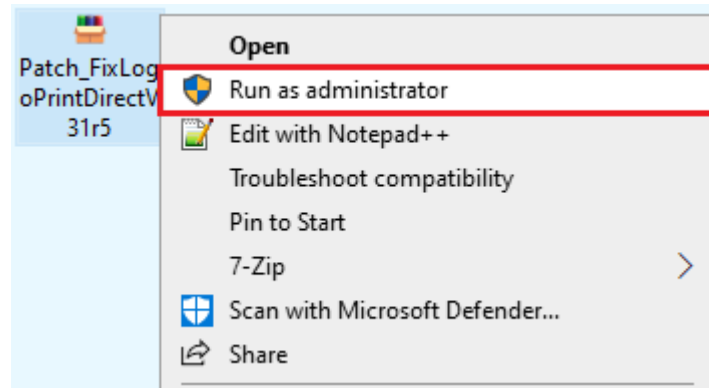
- ติดตั้งไฟล์ CRRuntime_32bit_13_0_20.msi ใหม่ สามารถกดดาวน์โหลดโปรแกรมได้ที่ <https://shorturl.asia/tGiJw>
- เมื่อดาวน์โหลดไฟล์ติดตั้งเรียบร้อยแล้ว ทำการติดตั้งไฟล์ โดยคลิกตัวเลือก Install



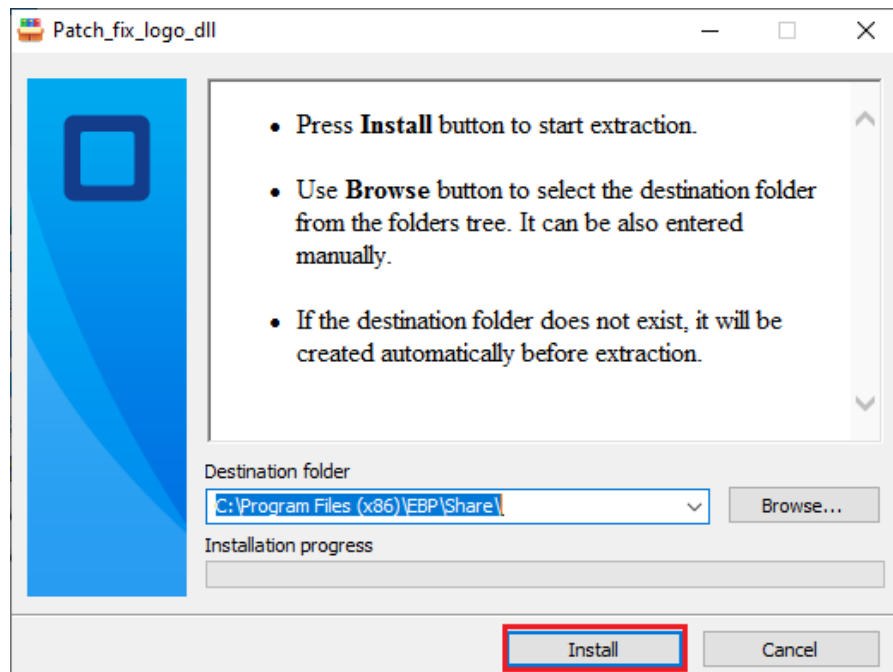
- ทำการกดปุ่ม Next จนติดตั้งเสร็จสมบูรณ์



5. กดดาวน์โหลดไฟล์ Patch_FixLogoPrintDirectV31r5.exe ได้ที่ <https://shorturl.asia/4oDcO>
6. ทำการติดตั้งไฟล์ “Patch_FixLogoPrintDirectV31r5.exe” โดยการคลิกขวาเลือก “Run as administrator”



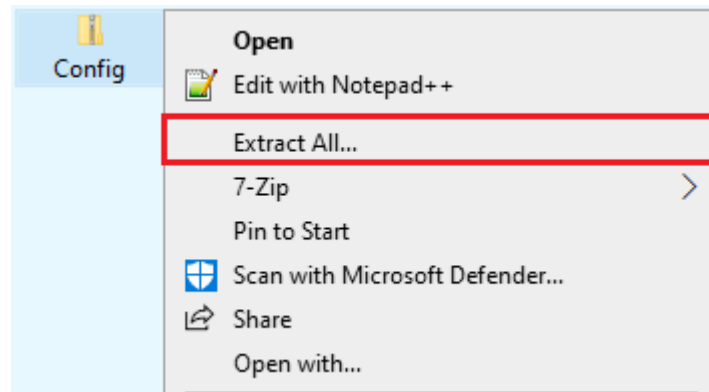
7. กดปุ่ม “Install” เพื่อติดตั้งต่อไปจนเสร็จ



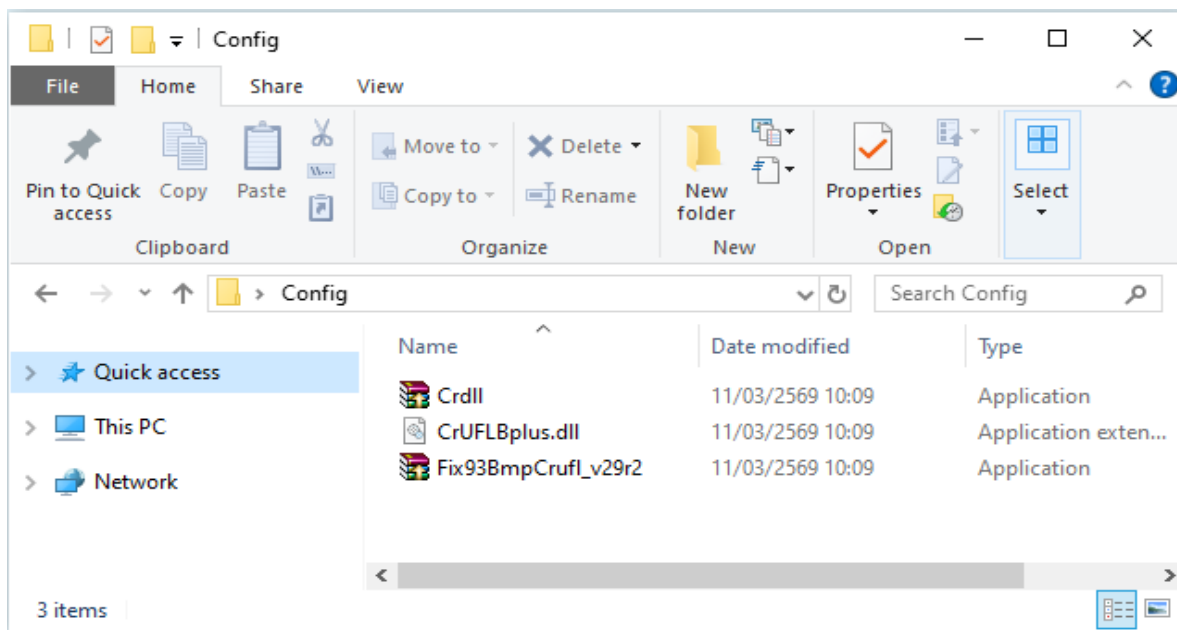
****หากแก้ไขโดยวิธีดังกล่าวข้างต้นแล้วยังไม่สามารถแก้ไขได้**

สามารถดำเนินการแก้ไขด้วยการติดตั้งไฟล์ Config ตามขั้นตอนดังนี้

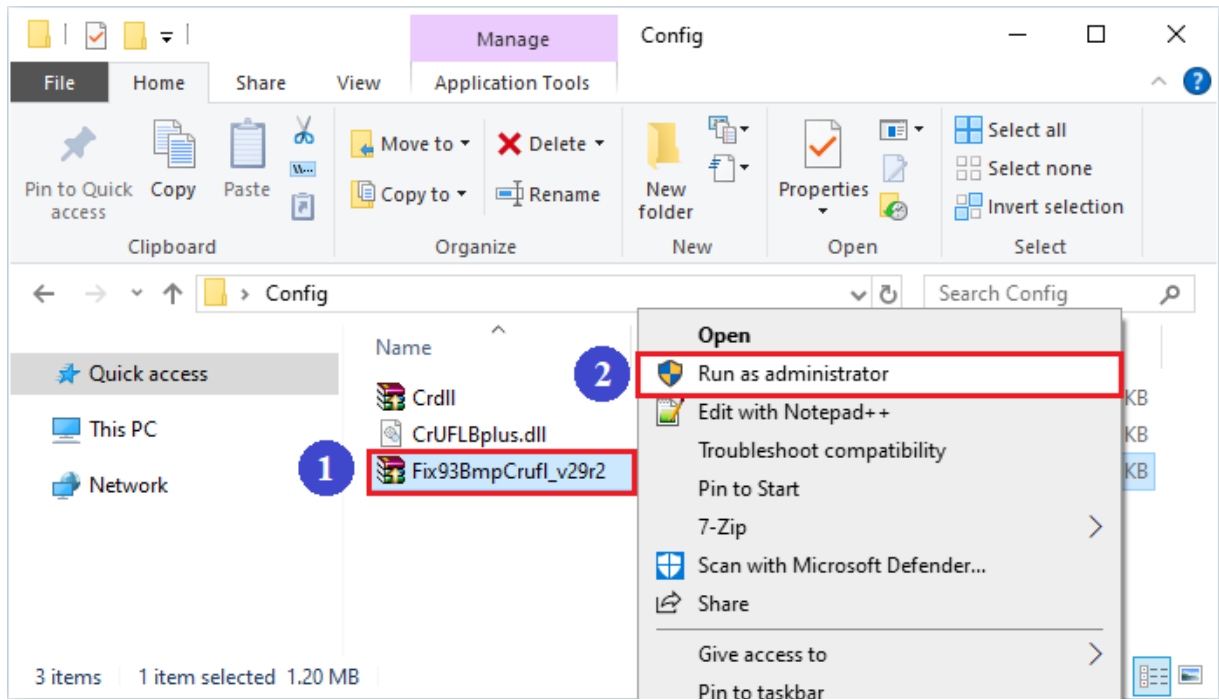
1. ปิดโปรแกรม Bplus และหน้าต่างของ Bplus ทั้งหมด
2. ดาวน์โหลดไฟล์ config สำหรับแก้ไข Error สามารถกดดาวน์โหลดโปรแกรมได้ที่ <https://www.mediafire.com/file/ow5hq9ror2kfo7v/Config.zip/file>
3. กดคลิกขวาที่ไฟล์ Config.zip ที่ดาวน์โหลด แล้วเลือก Extract All เพื่อแตกไฟล์ .zip จะได้ไฟล์เดอร์ชื่อ Config ดังภาพ



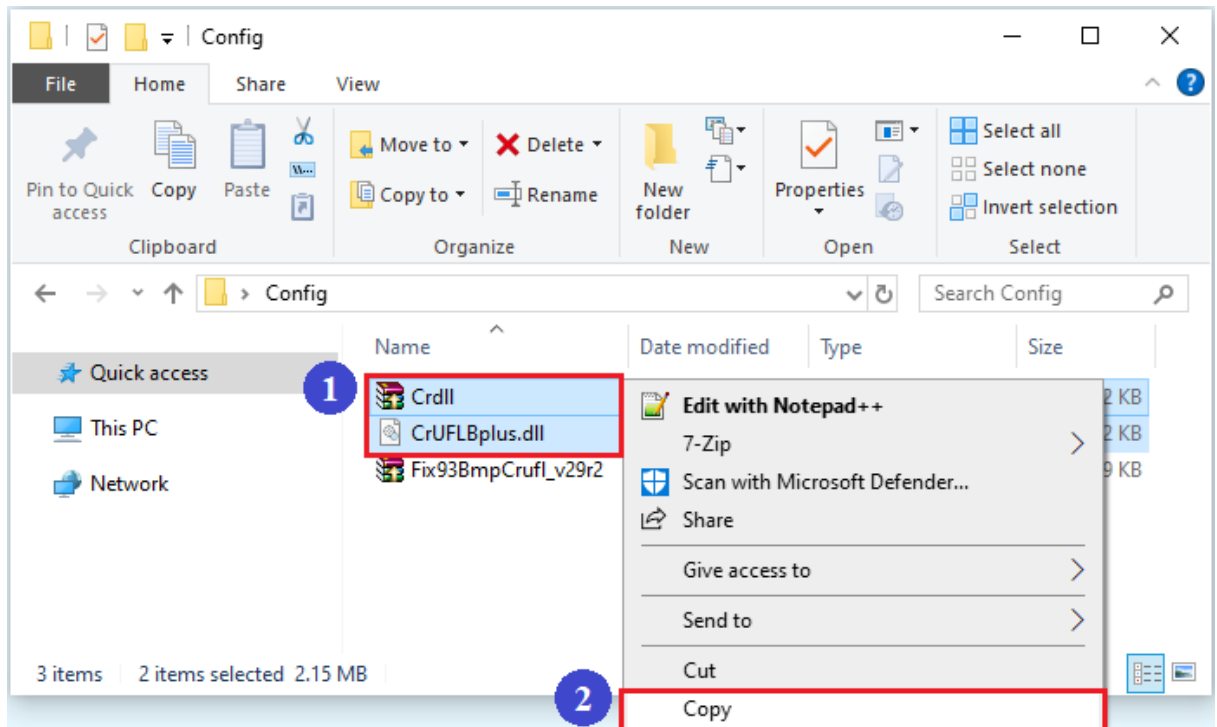
4. ดับเบิลคลิกไฟล์เดอร์ดังกล่าว จะพบไฟล์ 3 ไฟล์ ดังภาพ
 - 4.1 Fix93BmpCrufll_v29r2.exe
 - 4.2 crdll.exe
 - 4.3 crufllbplus.dll



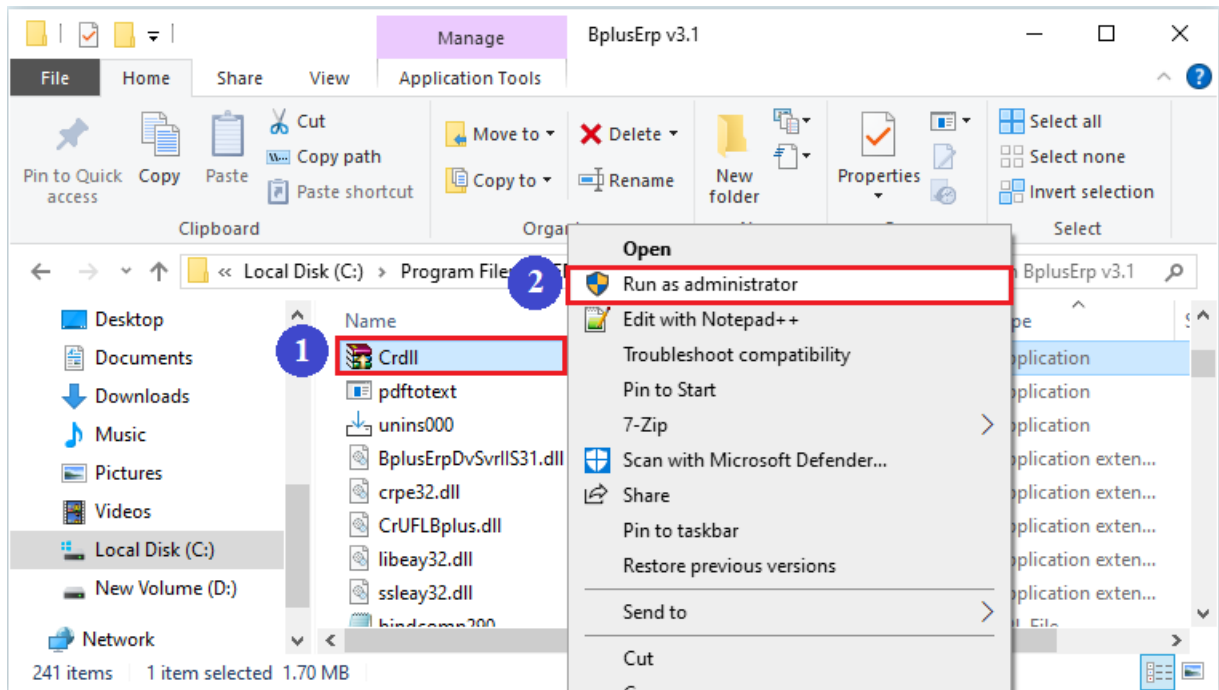
5. ทำการติดตั้งโดยคลิกขวาที่ไฟล์ Fix93BmpCrufI_v29r2.exe > แล้วกดเลือก Run as administrator



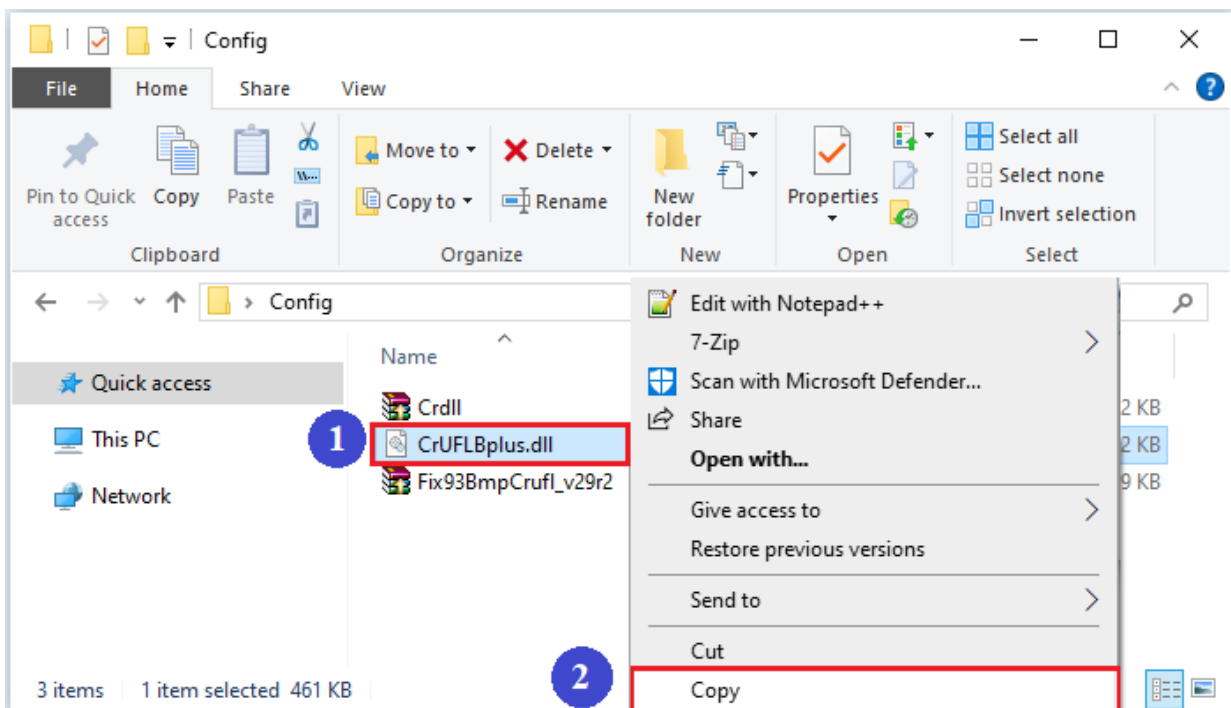
6. ทำการคัดลอกไฟล์ 2 ไฟล์ crdll.exe และ crufbplus.dll ไปวางไว้ตำแหน่งที่ติดตั้งโปรแกรม



7. ทำการคลิกขวาที่ไฟล์ crdll.exe > แล้วกดเลือก Run as administrator หรือดับเบิลคลิก



8. ทำการคัดลอกไฟล์ crufbplus.dll ไปวางตำแหน่ง C:\Windows\System32 หรือ C:\Windows\SysWOW64



9. จากนั้นเปิดโปรแกรม และเรียกใช้งานอีกครั้ง