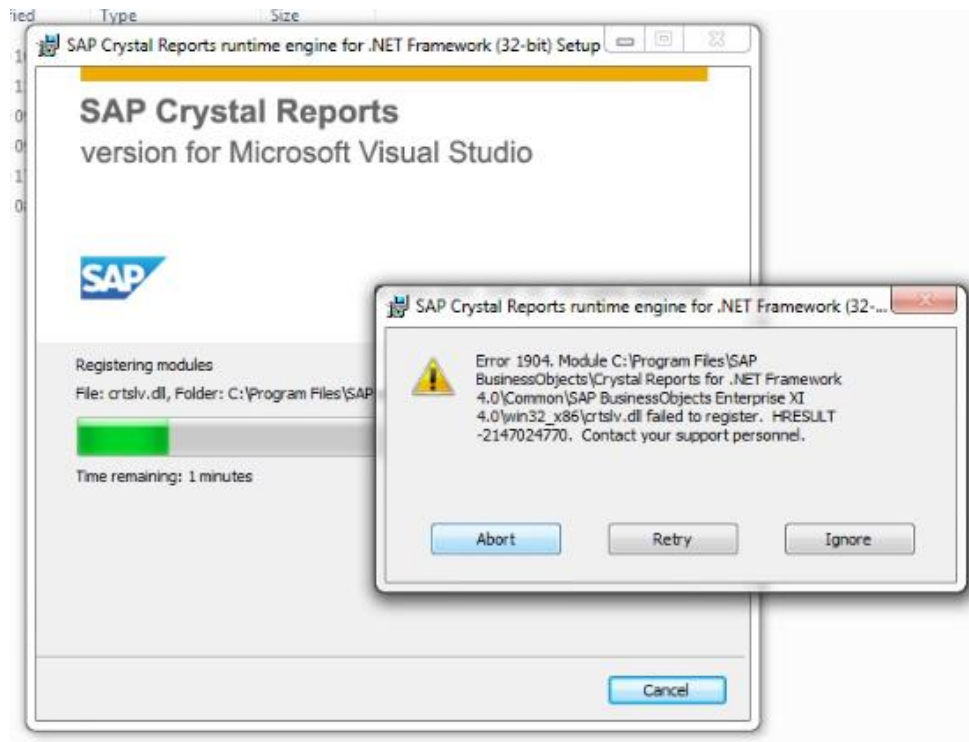


การแก้ไข Error: 1904 failed to register (Crystal Report)



สาเหตุ: เกิดจากการติดตั้งโปรแกรม SAP Crystal Report runtime 32bit บนระบบปฏิบัติการ Windows 7 32bit แต่สิทธิ์ที่เข้าใช้งานระบบปฏิบัติการ Windows ไม่สามารถติดตั้งโปรแกรมได้ หรือตอนทำการติดตั้งไม่ได้เลือก “Run as Administrator” จึงส่งผลให้ไม่สามารถติดตั้งโปรแกรมได้สำเร็จ

วิธีแก้ไข: ทำการติดตั้งโปรแกรม โดย 2 วิธีการดังนี้

วิธีที่ 1: ล็อคอินเข้าใช้งานระบบปฏิบัติการ Windows ด้วยชื่อผู้ใช้งานที่มีสิทธิ์เป็น Administrator แล้วจึงดำเนินการติดตั้งโปรแกรม SAP Crystal Report runtime ตามขั้นตอนที่โปรแกรมแนะนำต่อไป

วิธีที่ 2: ทำการติดตั้งโปรแกรม SAP Crystal Report runtime โดยการเลือกคลิกขวาที่ไฟล์ติดตั้งโปรแกรม (นามสกุลไฟล์ .exe) เลือก “Run as Administrator” จากนั้นดำเนินการติดตั้งตามขั้นตอนที่โปรแกรมแนะนำต่อไป