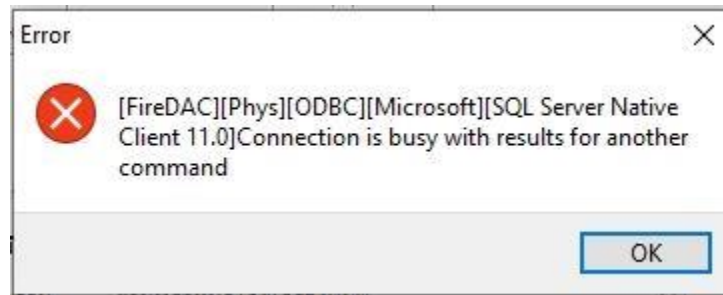


## การแก้ไข Error – [FireDAC] Connection I busy



**สาเหตุ:** เกิดจากระบบ Network มีปัญหา หรือมีผู้ใช้งาน Network จำนวนมาก

**วิธีแก้ไข:** ทำการปิดโปรแกรม Business Plus แล้วสลับการเชื่อมต่อสัญญาณอินเทอร์เน็ตจาก LAN ไปเป็น WiFi หรือจาก WiFi ไปเป็น LAN แล้วทำการลือคอินเข้าสู่โปรแกรมอีกครั้ง