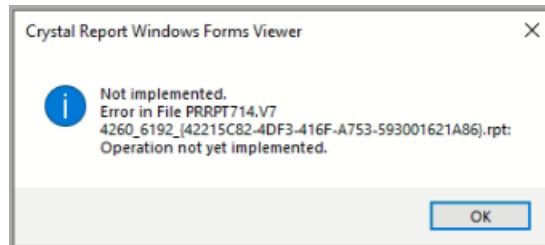
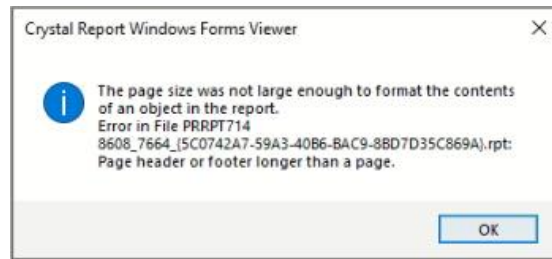


การแก้ไข Error – The page size was not large enough ... /Not implemented



สาเหตุ

เกิดจากทำติดตั้ง Font ใหม่ในเครื่องคอมพิวเตอร์ เพื่อแก้ไขเรื่อง Font ในรายงานแสดงขนาดใหญ่ผิดปกติ

วิธีแก้

ทำการ Restart เครื่องคอมพิวเตอร์ จากนั้นให้ทำการเข้าโปรแกรมและเรียกรายงานจะแสดงฟอนต์ขนาดปกติ