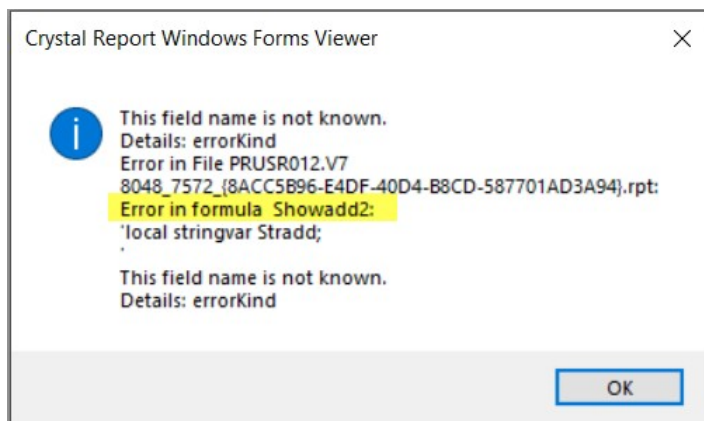


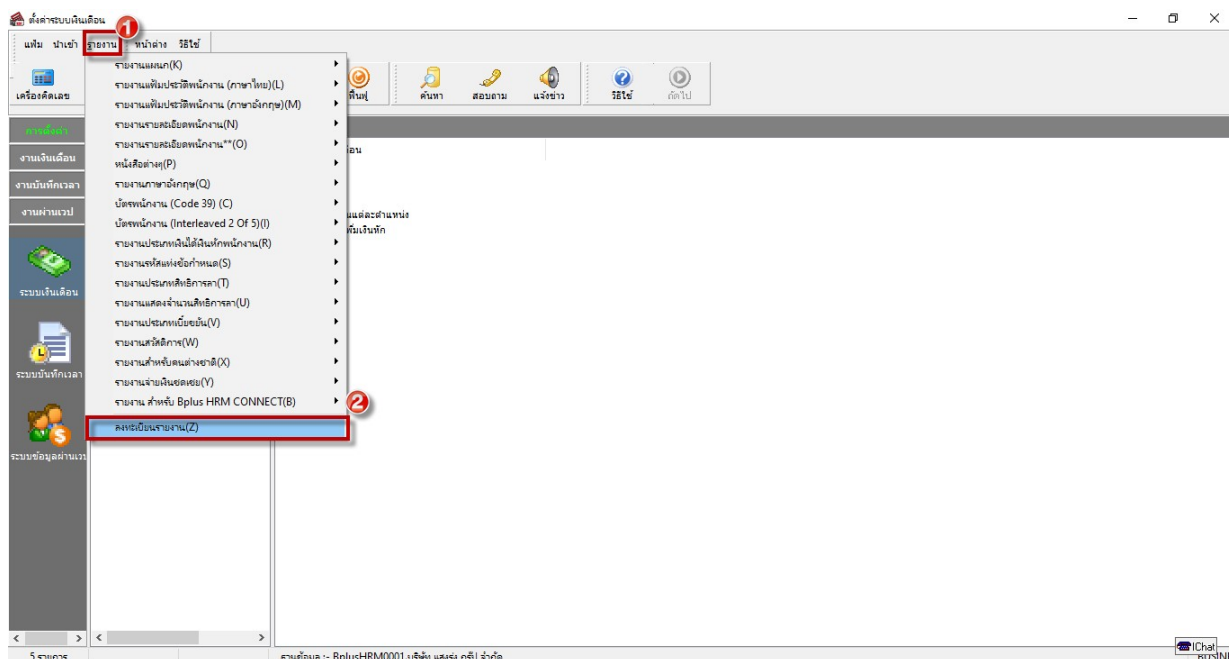
การแก้ไข Error - Error formula in Showadd/ ShowAddress



สาเหตุ เกิดจากการ Upgrade โปรแกรม และยังไม่ทำขั้นตอนการตั้งค่ามาตรฐานรายงาน เนื่องจากมีการเปลี่ยนแปลงการเก็บข้อมูลที่อยู่กิจการ, ที่อยู่ลูกหนี้/เจ้าหนี้

วิธีแก้ไข

1. สำรองฐานข้อมูลปัจจุบันเก็บไว้
2. ทำการเข้าโปรแกรม HRM / ERP > เลือก “รายงาน” > เลือก “ลงทะเบียนรายงาน”



3. เลือก “เพิ่ม” > เลือก “ตั้งค่ามาตรฐาน” > จะหน้าจอแจ้งเตือนให้ยืนยันการตั้งค่ามาตรฐาน ให้เลือก “Yes” เพื่อยืนยัน จากนั้นโปรแกรมจะทำการประมวลผล หากเรียบร้อยแล้วให้ทำการเรียกรายงานใหม่อีกครั้ง

หน้าแรก

คำสั่งตามมาตรฐาน(V)

สร้างใหม่ ttx ทุกรายงาน(T)

ปิด(Z)

ลบ

คืนค่า

สอบถาม

ช่วยเหลือ

Warning

ไม่พบคุณลักษณะที่กำหนดและค่าให้ใหม่
จะยืนยันค่าเริ่มต้นหรือไม่?

Yes No

รหัสรายงาน	ชื่อรายงาน	ชื่อแฟ้มเก็บข้อมูล	ส.	ชื่อคิวเคอร์รี่รายงาน
0460002	รายงานส่งตรวจการ (ฉบับที่ 3 ลว. 11/1/25			
0470004	รายงานส่งประกันสังคม (SOCIAL SECURIT			
0470005	รายงานส่งประกันสังคม (ฉบับที่ 2 ลว. 22/1			
0550007	รายงานส่งกรมพัฒนาฝีมือแรงงาน (DEVEL			
0480009	รายงานสรุปยอดเงินเดือน (PAYROLL SUM			
0480010	รายงานสรุปยอดเงินเดือน (กระดาษออกนอ			
0480011	รายงานสรุปยอดเงินเดือน (กระดาษออกนอ			
0480012	PAYROLL SUMMARY REPORT (PAYROLL			
0480013	PAYROLL SUMMARY REPROT (9'x11" (
0490015	ใบจ่ายเงินเดือน (PAY SLIP)			
0490016	PAY SLIP (PAY SLIP)			
0500018	รายงานจ่ายเงินสด (PAYROLL CASH PAYM			
0500019	รายงานโอนเงินเดือนเข้าธนาคาร (SALARY			
0500020	รายงานโอนเงินเข้าธนาคาร เวชชภัณฑ์ผ			
0500021	รายงานโอนเงินเดือนเข้าธนาคาร (ภาษาอ			
0520026	รายงานสรุปวันงานและวันหยุด (WORK DA			
0530027	รายงานเปรียบเทียบต่างๆ (MISCELLANEO			
0550029	รายงานบำนาญเงินกองทุนสำรองเลี้ยงชีพ (PF			
0550031	รายงานอื่นๆ (MISCELLANEOUS REPORTS			
0480033	รายงานภาษาอังกฤษ (ENGLISH REPORT)			
0460034	รายงาน KPI (KPI)			
0440001	รายงานแสดงผลการคำนวณเงินเดือน (PAY			
0450001	รายงานแสดงวิธีคำนวณภาษี (TAX STEP LI			
0470001	รายงานวิเคราะห์สำหรับผู้บริหาร (ANALYSI			
20230124-181735..	รายงานอาจโทษสิ้นอนันต์ (2516			

PRUSR005.V7... 0 โดยไม่พบกรมบัญชีรายงานผลการคำนวณเงินเดือน (Rp03)

PRUSR015.V7... 0 โดยไม่พบกรมบัญชีรายงานเงินเดือน (Rp02)

PRUSR009.V7... 0 โดยไม่พบกรมบัญชีรายงานผลการคำนวณเงินเดือน (Rp03)

PRUSR931.V7... 0 โดยไม่พบกรมบัญชีรายงานผลการคำนวณเงินเดือน (Rp03)

PRUSR008.V7... 0 โดยไม่พบกรมบัญชีรายงานผลการคำนวณเงินเดือน (Rp03)

PRUSR932.V7... 0 โดยไม่พบกรมบัญชีรายงานผลการคำนวณเงินเดือน (Rp03)

PRUSR013.V7... 0 โดยไม่พบกรมบัญชีรายงานผลการคำนวณเงินเดือน (Rp03)

PRUSR932.V7... 0 โดยไม่พบกรมบัญชีรายงานผลการคำนวณเงินเดือน (Rp03)

PRRPT064.V7... 0 ตามคำสั่ง SQL (Rp01)

PRUSR008.V7... 0 โดยไม่พบกรมบัญชีรายงานผลการคำนวณเงินเดือน (Rp03)

Chat