

โปรแกรมเงินเดือนสำเร็จรูป

ผู้ช่วยมือ 1 ของ HR และ ผู้ประกอบการทุกขนาดธุรกิจ

รุ่น Small SME

(จำกัดพนักงานไม่เกิน 50 คน)



Payroll



Time Attendance



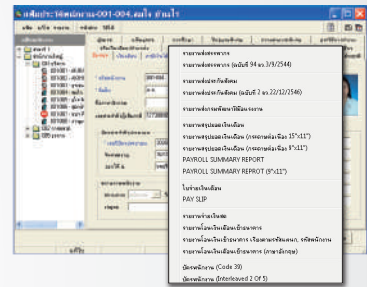
Disk Transfer

- สร้างผังองค์กรฝ่าย, แผนก, ตำแหน่ง, กำลังพล
- เก็บประวัติพนักงานเบื้องต้น
- เงื่อนไข เพื่อคำนวณเงินเดือน
- คิดคำนวณเงินเดือนพนักงาน
- พิมพ์ฟอร์ม ส่งสรรพากร/ประกันสังคม/อื่นๆ
- พิมพ์ ใบจ่ายเงินเดือน/บัตรพนักงาน
- รายงาน ส่งบัญชี/ส่งธนาคาร/อื่นๆ
- Disk ส่งธนาคาร/ประกันสังคม
- ดึงข้อมูลเครื่องรูดบัตร เครื่องอ่านลายนิ้วมือ เครื่องอ่านใบหน้า
- วางแผน เวลาทำงาน
- กำหนด กะ การทำงาน
- สรุปชั่วโมง/OT/สาย/กลับก่อน/ลา/ลิมด็อก
- คำนวณผล
- โอนเข้าระบบคิดเงินเดือน
- ระบบยื่นแบบด้วยสื่อคอมพิวเตอร์
- ภ.ง.ด.1, ภ.ง.ด.1ก, ภ.ง.ด.91, ภ.ง.ด.3, กองทุนสำรองเลี้ยงชีพ

PR Payroll ระบบเงินเดือนค่าแรงพนักงาน

ระบบเงินเดือนรับประกันความมั่นใจ 100%

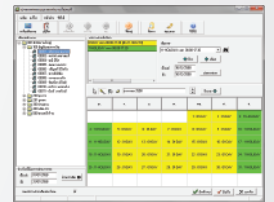
- สร้างรูปแบบผังองค์กรเป็นสาขา ฝ่าย แผนกย่อยต่างๆ และแบ่งตำแหน่งงานหรือระดับพนักงานได้
- ครบถ้วนกับการคำนวณเงินเดือนพนักงาน, ค่าตอบแทน, ประกันสังคม, กองทุนสำรองเลี้ยงชีพ, เงินค่าประกัน, เงินกู้ยืม, เงินผ่อน, ถูกต้องแม่นยำ 100%
- รองรับประเภทพนักงานประจำ, รายวัน, รายขึ้น, แบบจ่ายทุกสิ้นเดือน, ทุกครึ่งเดือน, ทุกสัปดาห์, ทุก 10 วัน, หรือจ่ายเฉพาะงวดพิเศษ
- รองรับประเภทพนักงานหรือบุคคลภายนอกที่คิดคำนวณภาษีแบบเหมาจ่ายทุกประเภท เพื่อนำส่ง ภ.ง.ด.3 หรือการคำนวณค่าแรงเป็น job cost
- กำหนดประเภทเงินได้/เงินหักของบริษัทได้ไม่จำกัด และสามารถกำหนดสูตรหรือผูกความสัมพันธ์ในการสร้างเงื่อนไขซับซ้อนเพื่อใช้งานได้
- สะดวกรวดเร็วในการบันทึกข้อมูลที่เกิดขึ้นประจำงวด และรายงานตรวจสอบ เช่น เงินได้, เงินหัก, ลาออก, ลาพัก, ปรับเงินเดือน
- มีรายงานครบถ้วนที่เป็นประโยชน์ทั้งการส่งหน่วยงานราชการ และการใช้งานในบริษัท เช่น ภ.ง.ด.1, ภ.ง.ด.1ก, ภ.ง.ด.91, 50ทวี, สปส.1-10, 1-30, กท20ก, ทะเบียนลูกจ้าง, รายงานกองทุนสำรองเลี้ยงชีพ, สลิปเงินเดือนหลายรูปแบบ, รายงานสรุปต่างๆ, หรือรูปแบบกราฟ
- สามารถส่งแผ่นดิสก์โอนผ่านธนาคารและประกันสังคมได้, ส่งออกรายงานไปยังโปรแกรมอื่นได้
- รองรับการโอนข้อมูลจากโปรแกรม Time Attendance ของ Bplus หรือโปรแกรมอื่นที่ต่างๆ, ดึงข้อมูล Text File หรือ Excel เข้าระบบงานประจำวันได้



TM Time Attendance ระบบประมวลผลเวลาทำงาน

อ่านข้อมูลจากเครื่องรูดบัตร เครื่องอ่านลายนิ้วมือ และเครื่องอ่านใบหน้าได้ทุกยี่ห้อ บริหารควบคุมเวลาเข้า-ออกพนักงานอย่างอัตโนมัติทุกเงื่อนไข

- รองรับข้อมูลจากเครื่องรูดบัตรและเครื่องอ่านลายนิ้วมือทุกยี่ห้อ โดยสามารถเลือกและกำหนด รูปแบบการติดต่อเครื่องรูดบัตร และเครื่องอ่านลายนิ้วมือแต่ละยี่ห้อได้ และได้มากกว่า 1 รุ่นต่อบริษัท
- สามารถรองรับพนักงานที่มีตารางทำงานหรือกะทำงานคงที่ได้ เช่น พนักงานส่วนสำนักงาน หรือ พนักงานที่มีการสลับกะ เช่น โรงพยาบาล, โรงงาน เป็นต้น
- สามารถรองรับการควบคุม เปลี่ยนกะ ควักกะ หมุนกะ ได้
- กำหนดกะการทำงานได้ไม่จำกัด เช่น กะปกติ, กะวันหยุด, กะข้ามวัน, กะ 24 ชั่วโมง, กะวันหยุด ที่มีค่าช่วงเวลา เป็นต้น
- สามารถกำหนดสูตรหรือเงื่อนไขความสัมพันธ์ในการคำนวณกะให้อัตโนมัติ และทำงานเงื่อนไขซับซ้อนได้
- มีรายงานแสดงเวลาการทำงาน, รายงานผลการรูดบัตร, สรุปขาดลามาสาย และเหตุการณ์ต่างๆ จากการรูดบัตรครบถ้วน
- สามารถโอนผลสรุปจำนวนวัน, ชั่วโมง และครั้งการทำงานของพนักงานไปยัง โปรแกรม Bplus หรือโปรแกรมเงินเดือนอื่นที่ต่างๆ ได้ เพื่อนำไปคำนวณค่าแรง และเงินได้ / เงินหัก



DK Disk Transfer ระบบดิสก์ยื่นแบบด้วยสื่อคอมพิวเตอร์ ภ.ง.ด.1, ภ.ง.ด.1ก, ภ.ง.ด.91, ภ.ง.ด.3, กองทุนสำรองเลี้ยงชีพ

ระบบยื่นแบบด้วยสื่อคอมพิวเตอร์ ภ.ง.ด.1, ภ.ง.ด.1ก, ภ.ง.ด.91, ภ.ง.ด.3, กองทุนสำรองเลี้ยงชีพ

เป็นระบบที่อำนวยความสะดวกในการเตรียมข้อมูลในรูปแบบของสื่อให้ตรงตามรูปแบบมาตรฐาน และรองรับการส่งข้อมูลผ่าน Internet เพื่อนำส่งยังกรมสรรพากร และสถาบันการเงิน ที่ดูแลกองทุน สำรองเลี้ยงชีพ เพื่อเพิ่มความสะดวกรวดเร็ว และมีความถูกต้อง

การันตีคุณภาพด้วยรางวัล

- สุดยอด SME แห่งชาติ ปี 2552 (SME National Awards 2009) ผู้ให้บริการ Software & Application
- SME ดีเด่น ประจำปี 2561 (SME National Awards 2018) ผู้บริการธุรกิจ งานสร้างสรรคและออกแบบ
- โลว์ราคาที่สุดอันดับ 1 ปี 2551-2552
- บริษัทและลูกค้าได้รับรางวัลชนะเลิศ ประเภทอุตสาหกรรมโลจิสติกส์ ประจำปี 2561 (ATSI Digital Entrepreneur Awards 2018)
- บริษัทและลูกค้าได้รับรางวัลชนะเลิศ ประเภทค้าปลีก-ค้าส่ง ประจำปี 2560, 2561, 2562 & 2063 (ATSI Digital Entrepreneur Awards 2017, 2018, 2019)
- บริษัทและลูกค้าได้รับรางวัลชนะเลิศ หมวดธุรกิจอสังหาริมทรัพย์ ประจำปี 2565 (ATSI Digital Entrepreneur Award 2022)



พันธมิตรเครือข่าย



บริษัท อี-บิซิเนส พลัส จำกัด (E-BUSINESS PLUS CO., LTD.)
12-14 ซอยบรมราชชนนี 39 แขวงตลิ่งชัน เขตตลิ่งชัน กรุงเทพมหานคร 10170
Tel. : 0-2880-8800 (Auto 30 lines) Fax : 0-2424-0972
Website : www.businessplus.co.th E-mail : allsales@businessplus.co.th

Call Center

0-2880-9700, 0-2409-5409

065-629-0509, 080-915-5660, 094-997-3559



MK01-41 31/10/66

@businessplushrm

businessplushrm

www.businessplus.co.th