

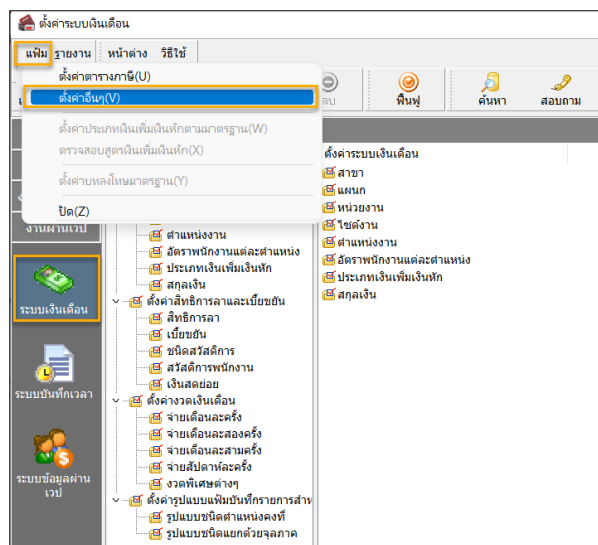
# การปรับเปลี่ยนอัตราหักเงินสมทบประกันสังคม

เนื่องด้วยสำนักงานประกันสังคม ได้มีประกาศปรับลดอัตราเงินสมทบประกันสังคมทั้ง นายจ้าง และ ลูกจ้าง จากเดิม 5% เป็น 3% โดยมีผลในเดือน ตุลาคม 2565 ถึง เดือน ธันวาคม 2565

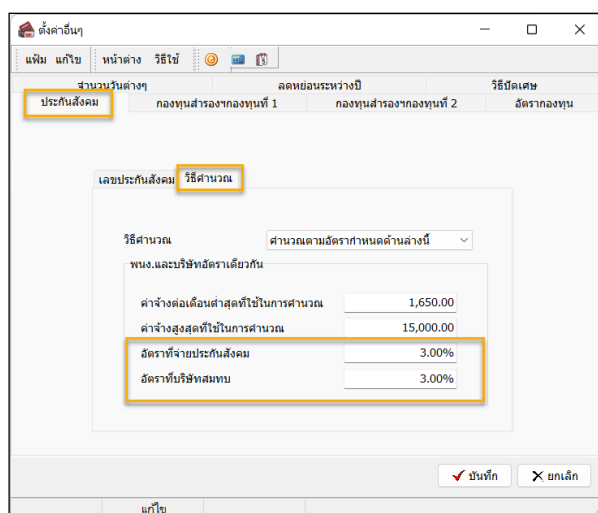
ผู้ใช้งานสามารถทำการตั้งค่าในโปรแกรม Business Plus HRM เพื่อให้คำนวณเงินสมทบกองทุนประกันสังคมตามอัตราที่สำนักงานประกันสังคมกำหนด โดยมีขั้นตอน ดังนี้

ขั้นตอนการตั้งค่าประกันสังคม

1. **\*\*สำคัญมาก\*\*** ให้ทำการคำนวณปิดงวดเงินเดือนของ เดือน กันยายน 2565 ให้เรียบร้อยก่อน
2. การแก้ไขอัตราประกันสังคม โดยมีขั้นตอน ดังนี้
  - เลือกหน้าจอ **ตั้งค่า** -> เลือก **ระบบเงินเดือน** -> เลือก **เมนูเพิ่ม** -> เลือก **เมนูตั้งค่าอื่นๆ**



- เลือก **แถบประกันสังคม** -> เลือก **แถบย่อยวิธีคำนวณ** -> แก้ไข **อัตราประกันสังคม** ดังนี้
  - อัตราที่จ่ายประกันสังคม = 3%
  - อัตราที่บริษัทสมทบ = 3%



➢ **คลิกไอคอน บันทึก**

**หมายเหตุ :** เมื่อคำนวณเงินเดือนแบบปิดงวด ในเดือน ธันวาคม 2565 เรียบร้อยแล้ว แนะนำให้ท่านทำการแก้ไขปรับอัตราประกันสังคมให้เป็น 5% ตามเดิมอีกครั้ง หรือ หากกฎหมายมีการปรับเปลี่ยนอัตราประกันสังคมอีก ก็สามารถเข้ามาแก้ไขตามขั้นตอนได้