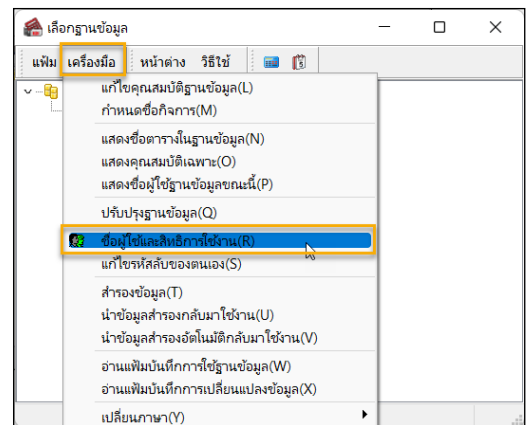


การตั้งค่า User ใช้งาน เพื่อให้แจ้งรหัสลับไปเบอร์มือถือ ในกรณีที่ลืมรหัสลับได้

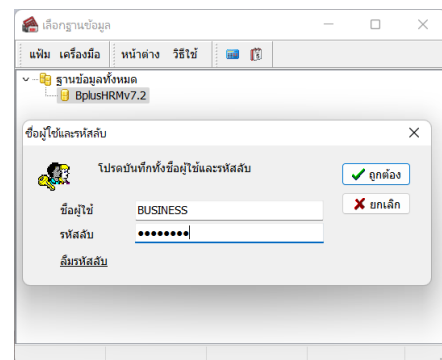
สำหรับการใช้งานโปรแกรมเงินเดือน ผู้ใช้งานจะต้องทำการระบุชื่อผู้ใช้และรหัสลับ พร้อมกับเบอร์มือถือของ User เพื่อกรณีที่หากท่านจำรหัสลับไม่ได้ ระบบจะส่งรหัสไปที่เบอร์มือถือตามที่ท่านลงทะเบียนไว้ โดยแนะนำตามขั้นตอน ดังนี้

❖ ขั้นตอนกำหนดเบอร์มือถือให้กับ User เพื่อกรณีลืมรหัสผ่านโปรแกรมจะแจ้งรหัสลับไปที่เบอร์มือถือ

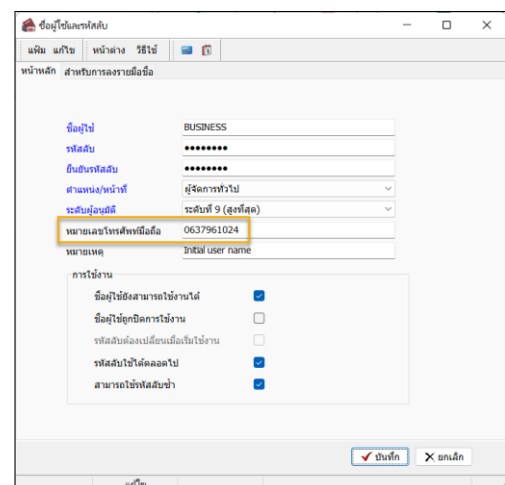
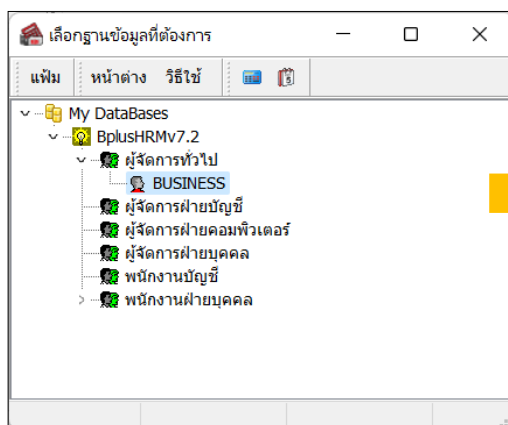
1. อยู่หน้าจอ เลือกฐานข้อมูล -> เลือก เมนูเครื่องมือ -> เลือก ชื่อผู้ใช้และสิทธิการใช้งาน



2. ระบุ User และ รหัสลับ ที่เข้าโปรแกรม



3. ทำการดับเบิ้ลคลิก User ที่จะทำการกำหนดเบอร์มือถือ -> ทำการระบุเบอร์มือถือในช่อง “หมายเลขโทรศัพท์มือถือ” -> เมื่อเรียบร้อยแล้ว -> กด ไอคอน บันทึก

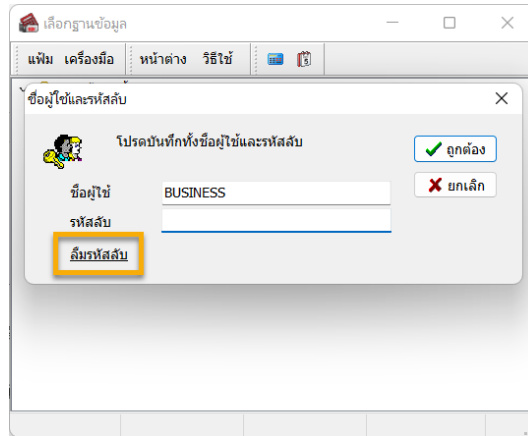


- เมื่อกำหนดเบอร์มือถือแล้ว หากแจ้งลืมรหัสผ่าน ระบบจะส่งรหัสลับของ User ที่กำหนด ไปที่เบอร์มือถือที่ตั้งค่าไว้

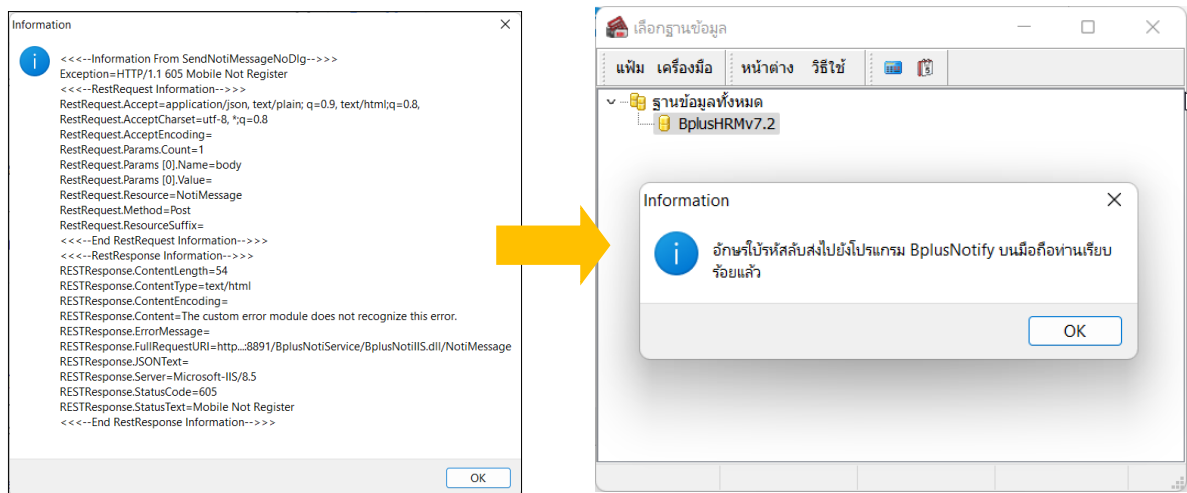
❖ ขั้นตอนกรณีหากลิ้มรหัสลับ แล้วต้องการให้ระบบแจ้งรหัสลับไปที่เบอร์มือถือ

หากท่านมีการกำหนดเบอร์มือถือไว้ให้กับ User เรียบร้อยแล้ว และ พบว่า User ที่เข้าใช้งานลิ้มรหัสลับ สามารถให้โปรแกรมส่งไปรหัสลับไปที่เบอร์มือถือได้ โดยแนะนำให้ดำเนินการ ตามขั้นตอน ดังนี้

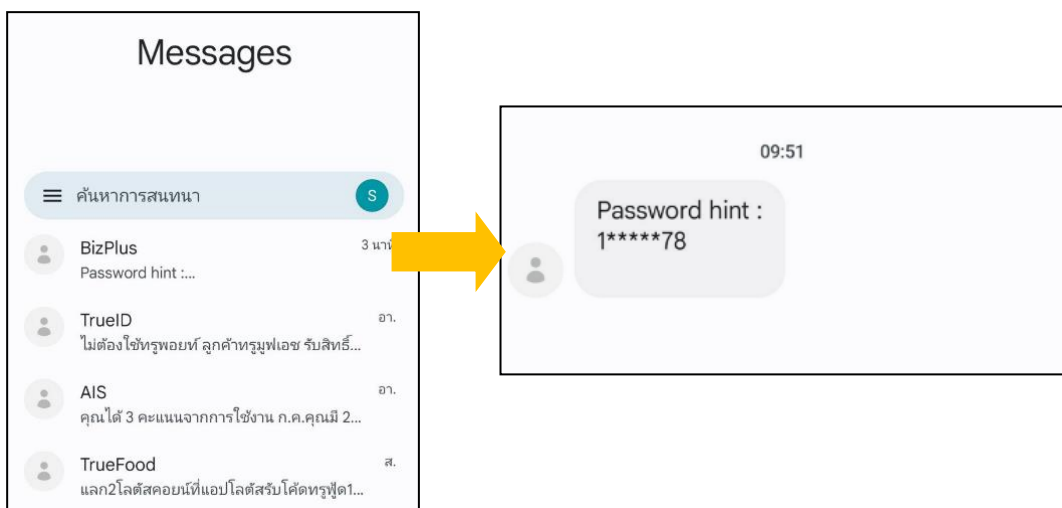
1. หน้าจอที่ให้ระบุ User และ รหัสลับ -> คลิกไอคอน ลิ้มรหัสลับ



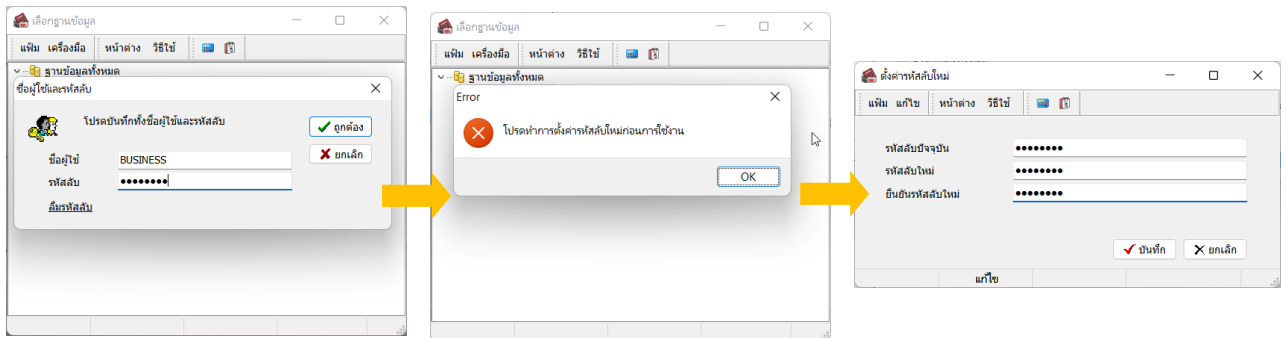
2. หากพบว่าโปรแกรมแจ้งหน้าจอตามรูป ให้กด OK ได้เลย (ไม่ต้องตกใจ) -> แล้วระบบจะแสดงหน้าจอแจ้งว่า “ส่งข้อความไปรหัสลับ” ให้เรียบร้อยแล้ว -> กด OK อีกครั้ง



3. แนะนำตรวจสอบข้อความมือถือ ตามที่ได้ระบุเบอร์โทรศัพท์ไว้ ระบบจะส่งรหัสให้บางส่วน เช่น 1*****78 เป็นต้น



4. หากท่านจำรหัสลับได้ แนะนำให้เข้าโปรแกรม และ ระบุชื่อผู้ใช้งานกับรหัสลับอีกครั้ง เมื่อระบบถูกต้องแล้วระบบจะให้ท่านทำการ Reset รหัสลับใหม่เพื่อความปลอดภัยของผู้ใช้งาน ตามรูป



หมายเหตุ : ระบบจะส่งแจ้งรหัสลับเพียงบางส่วนเท่านั้น เพื่อเป็นการป้องกันข้อมูลในโปรแกรมเงินเดือน และ ป้องกันกรณีมีผู้อื่นแอบอ้างในการเข้าระบบ