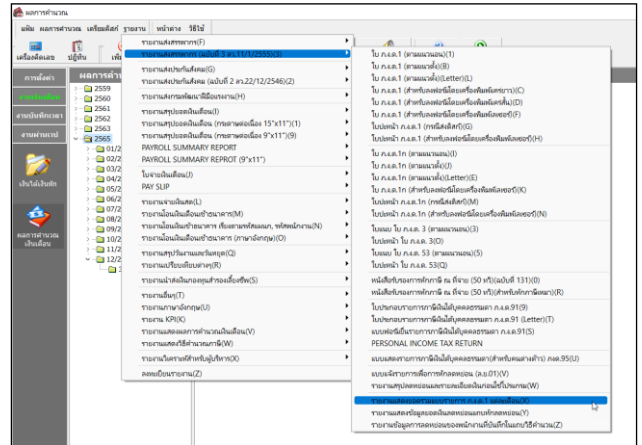


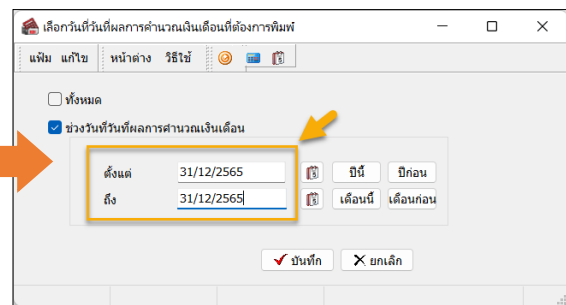
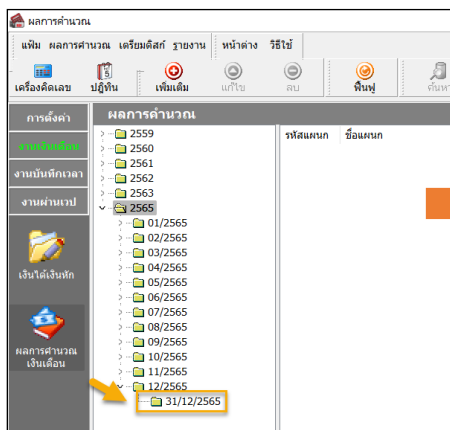
การเรียกรายงานตรวจสอบ ภงด.1 ที่สำหรับตรวจสอบเป็นยอดรวมแต่ละเดือน

ในโปรแกรมเงินเดือนจะมีรายงานสำหรับช่วยตรวจสอบยอดรวม ภงด.1 แต่ละเดือน เพื่อให้ผู้ใช้งานตรวจสอบภาพรวมก่อนว่ายอดเงินได้ หรือ เงินภาษี ของเดือนใดที่ไม่ตรงกับที่นำส่ง โดยแนะนำให้เรียกรายงานชื่อว่า “รายงานแสดงยอดรวมแบบรายการ ภ.ง.ด.1 แต่ละเดือน” ตามเมนูดังนี้

- โดยเลือกหน้าจอ ระบบเงินเดือน -> เลือกหน้าจอ ผลคำนวณเงินเดือน -> เลือก เมนูรายงาน -> เลือก รายงานส่งสรรพากร (ฉบับที่ 3 ลว.11/1/2555) -> เลือก รายงานแสดงยอดรวมแบบรายการ ภ.ง.ด.1 แต่ละเดือน



- ระบุวันที่จ่าย ถึง วันที่จ่าย ในงวดสุดท้ายของปี เช่น ตั้งงวดเงินเดือนในเดือน ธันวาคม กำหนดวันที่จ่ายเป็น 31/12/2565 แนะนำให้เรียกรายงาน โดยระบุ ตั้งแต่วันที่ 31/12/2565 ถึง 31/12/2565 ตามรูป ดังนี้



- รายงานจะแสดงจำนวนพนักงาน, ยอดเงินได้ และ ยอดเงินภาษี ทั้ง 12 เดือน เพื่อนำมาตรวจสอบกับ ภงด.1 ที่เคยนำส่งไปก่อนหน้านี้ได้

บริษัท ตัวอย่างโปรแกรม 8-บี-บีเนต พลัส จำกัด
รายงานแสดงยอดรวมแบบรายการ ภ.ง.ด.1 แต่ละเดือน
ตั้งแต่วันที่ 31/12/2565 ถึงวันที่ 31/12/2565

เดือน	จำนวนคน	ยอดเงินได้สุทธิ ภงด.1	ยอดเงินภาษีสุทธิ ภงด.1
มกราคม	161	5,864,293.00	291,455.00
กุมภาพันธ์	161	5,756,311.00	290,589.00
มีนาคม	161	5,756,311.00	290,589.00
เมษายน	161	5,756,311.00	290,668.00
พฤษภาคม	161	5,756,311.00	291,118.00
มิถุนายน	161	5,756,311.00	293,168.00
กรกฎาคม	161	5,756,311.00	293,168.00
สิงหาคม	161	5,756,311.00	293,640.00
กันยายน	161	5,756,311.00	295,762.00
ตุลาคม	161	5,756,311.00	295,762.00
พฤศจิกายน	161	5,756,311.00	295,762.00
ธันวาคม	161	5,756,311.00	294,584.00
รวม		69,163,714.00	3,518,268.00