

## บทที่ 21 การเตรียมข้อมูลสำหรับขึ้นปีใหม่

### ❖ วัตถุประสงค์

เพื่อให้ผู้ใช้งานทราบขั้นตอนการทำงานประจำปีของโปรแกรมเงินเดือน และให้ผู้ใช้งานเก็บข้อมูลของแต่ละปี รวมถึงการล้างข้อมูลของปีที่ผ่านมาอย่างถูกต้อง

### ❖ การเตรียมข้อมูลสำหรับขึ้นปีใหม่

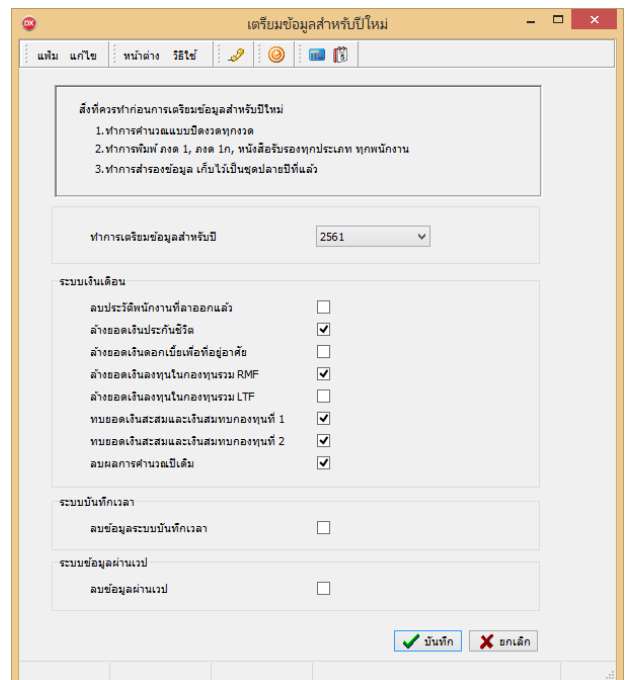
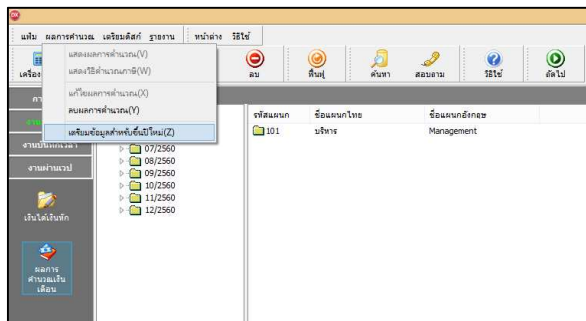
เป็นการล้างข้อมูลของปีก่อน เพื่อเตรียมข้อมูลในการทำปีต่อไป

### ❖ สิ่งที่ต้องทำทุกๆ สิ้นปี

1. สำเนาข้อมูลชุดสิ้นปี
2. กำหนดเงินเดือนงวดสุดท้าย แบบปิดงวด
3. พิมพ์รายงานทุกชนิดที่จำเป็นต้องใช้ เช่น ภงด 1ก, หนังสือรับรองการหัก ณ ที่จ่าย 50 ทวิ
4. ทำการเตรียมข้อมูลสำหรับขึ้นปีใหม่

### \* ขั้นตอนการเตรียมข้อมูลสำหรับขึ้นปีใหม่

- หน้าจอ ผลคำนวณเงินเดือน → เมนูผลการคำนวณ → เลือก เตรียมข้อมูลสำหรับขึ้นปีใหม่
- ทำเครื่องหมาย ✓ เพื่อให้โปรแกรมทำการล้างยอดที่ต้องการ จากนั้นคลิก **บันทึก**



## คำอธิบาย

- ทำการเตรียมข้อมูลสำหรับปี คือ ปีภาษีถัดไป ซึ่งโปรแกรมจะแสดงให้อัตโนมติ ไม่สามารถแก้ไขได้
- ลบประวัติพนักงานที่ลาออกแล้ว คือ ต้องการให้โปรแกรมลบประวัติพนักงานที่มีสถานภาพลาออกของปีก่อน ให้โดยอัตโนมัติ
- ล้างยอดเงินประกันชีวิต คือ ต้องการให้โปรแกรมล้างยอดเงินประกันชีวิตออกจากเพิ่มพนักงานแต่ละคน ให้โดยอัตโนมัติ เพื่อบันทึกค่าลดหย่อนของปีถัดไป
- ล้างยอดเงินดอกเบี้ยเพื่อที่อยู่อาศัย คือ ต้องการให้โปรแกรมล้างยอดดอกเบี้ยเงินกู้เพื่อที่อยู่ ออกจากเพิ่มพนักงานแต่ละคน ให้โดยอัตโนมัติ เพื่อบันทึกค่าลดหย่อนของปีถัดไป
- ล้างยอดเงินกองทุนในกองทุนรวม RMF คือ ต้องการให้โปรแกรมล้างยอดเงินกองทุนในกองทุนรวม RMF ออกจากเพิ่มพนักงานแต่ละคน ให้โดยอัตโนมัติ เพื่อบันทึกค่าลดหย่อนของปีถัดไป
- ล้างยอดเงินกองทุนในกองทุนรวม LTF คือ ต้องการให้โปรแกรมล้างล้างยอดเงินกองทุนในกองทุนรวม LTF ออกจากเพิ่มพนักงานแต่ละคน ให้โดยอัตโนมัติ เพื่อบันทึกค่าลดหย่อนของปีถัดไป
- ทบยอดเงินสะสมและเงินสมทบกองทุนที่ 1 คือ เป็นการกำหนดว่าต้องการนำเงินสะสมและเงินสมทบกองทุนสำรองเลี้ยงชีพกองทุนที่ 1 ไปเก็บไว้ในประวัติพนักงานที่ช่องยอดเงินสะสมและเงินสมทบปีก่อนหรือไม่ เพื่อสำหรับกรณีที่เคยทำการเตรียมข้อมูลขึ้นปีใหม่แล้ว และต้องการทำซ้ำโปรแกรมจะไม่สมทบยอดเงินกองทุนของปีก่อนซ้ำอีก
- ทบยอดเงินสะสมและเงินสมทบกองทุนที่ 2 คือ เป็นการกำหนดว่าต้องการนำเงินสะสมและเงินสมทบกองทุนสำรองเลี้ยงชีพกองทุนที่ 2 ไปเก็บไว้ในประวัติพนักงานที่ช่องยอดเงินสะสมและเงินสมทบปีก่อนหรือไม่
- ลบผลการคำนวณปีเดิม คือ ต้องการให้โปรแกรมล้างลบผลการคำนวณปีเดิม
- ลบข้อมูลระบบบันทึกเวลา คือ กรณีที่ผู้ใช้งานมีลิขสิทธิ์ของระบบประมวลผลบันทึกเวลา และต้องการที่จะให้โปรแกรมลบข้อมูลระบบบันทึกเวลาปีก่อน
- ลบข้อมูลผ่านเว็บ คือ กรณีที่ผู้ใช้งานมีลิขสิทธิ์ของระบบ Web Leave และต้องการที่จะให้โปรแกรมลบข้อมูล Web Leave ของปีก่อน

## ❖ สิ่งที่โปรแกรมทำให้อัตโนมติหลังจากเตรียมข้อมูลสำหรับขึ้นปีใหม่

1. ทำการปรับปรุงประวัติพนักงาน ในช่องเงินสมทบเข้ากองทุนก่อนปีปัจจุบัน ด้วยการนำยอดเงินกองทุนฯ สะสมในปีก่อน(ถ้ามี) รวมกับยอดเงินสะสมกองทุนฯ ก่อนใช้โปรแกรม(ถ้ามี) รวมกับ ยอดเงินสะสมกองทุนฯ ก่อนเข้าเป็นพนักงาน(ถ้ามี) ให้โดยอัตโนมัติ รวมถึงส่วนของบริษัทสมทบฯ ให้โปรแกรมจะรวมยอดให้เช่นเดียวกัน
2. ลบยอดเงินได้และภาษีก่อนเข้าเป็นพนักงาน
3. ลบยอดเงินได้และภาษีก่อนใช้โปรแกรม
4. ทำการเปลี่ยนจำนวนคราวที่ต้องเสียภาษี (ต่อปี) ในแฟ้มประวัติให้เป็น 12 โดยอัตโนมัติ
5. ลบผลการคำนวณของปีภาษีก่อนทั้งหมด ( กรณีที่ ✓ ไว้ในหน้าจอ ลบผลการคำนวณปีเดิม)
6. ลบงวดเงินเดือนของปีภาษีก่อนทั้งหมด ( กรณีที่ ✓ ไว้ในหน้าจอ ลบผลการคำนวณปีเดิม)
7. ลบค่าลดหย่อนต่าง ๆ รวมถึงประวัติพนักงานที่ลาออก ให้โดยอัตโนมัติ ( กรณีที่ ✓ ไว้ในหน้าจอ เตรียมข้อมูลสำหรับปีใหม่ )

## ❖ สิ่งที่ผู้ใช้งานต้องทำหลังจากเตรียมข้อมูลสำหรับขึ้นปีใหม่

- ※ ตั้งงวดเงินเดือน
- ※ บันทึกข้อมูลประจำงวดตามปกติ