

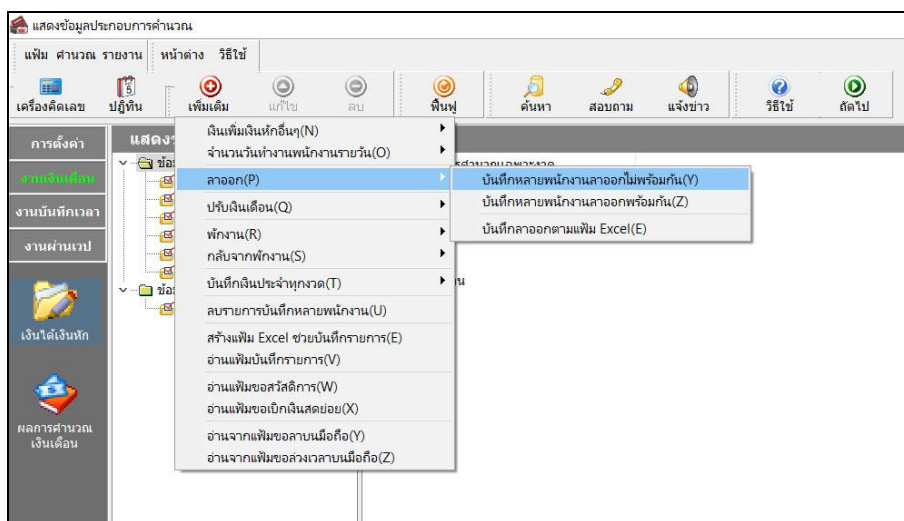
กรณีพนักงานมีการเปลี่ยนวิธี การคิดภาษีระหว่างปี ต้องทำอย่างไร

กรณีพนักงานมีการเปลี่ยนวิธีการคิดภาษีระหว่างปี ซึ่งเปลี่ยนวิธีการคำนวณจากไม่คิดภาษี เป็นคิดภาษีในปีเดียวกัน ต้องตั้งค่าที่ประวัติพนักงานอย่างไร

ผลกระทบ : ถ้าเปลี่ยนวิธีการคำนวณภาษีที่ประวัติพนักงานเดิมจากไม่คำนวณภาษีเป็นคำนวณภาษี จะส่งผลกระทบต่อรายงาน ภ.ง.ด.1ก และ รายงาน 50 ทวิ ตอนสิ้นปี เนื่องจากโปรแกรมจะมองว่า พนักงานท่านนี้ถูกคิดภาษีตั้งแต่แรก และรายงานจะดึงยอดเงินได้ และ ยอดหักภาษีตั้งแต่ต้นปีจนถึงปัจจุบัน ไปโชว์ในรายงาน ทำให้ไม่ตรงกับรายงาน ภ.ง.ด.1 ที่นำส่งแต่ละเดือน

การแก้ไข : แนะนำให้สร้างประวัติพนักงานใหม่ขึ้นมา ซึ่งประวัติเดิมให้บันทึกลาออก และสำเนาประวัติใหม่ขึ้นมา เลือกวิธีการคำนวณภาษีที่แถบภาษีในประวัติใหม่ พร้อมกรอกยอดยกมาของเงินค่าจ้างและยอดหักประกันสังคมไปก่อนหน้านี้ของประวัติเก่า มากรอกในประวัติใหม่ ที่แถบประกันสังคม ตรงช่องค่าจ้างก่อนใช้โปรแกรมและยอดเงินประกันสังคมถูกหักก่อนใช้โปรแกรม และในส่วนประวัติเก่ายังเลือกวิธีคำนวณภาษีเป็นไม่คำนวณภาษี และยังตั้งหักประกันสังคมเหมือนเดิม โดยมีวิธีการตั้งค่าดังนี้

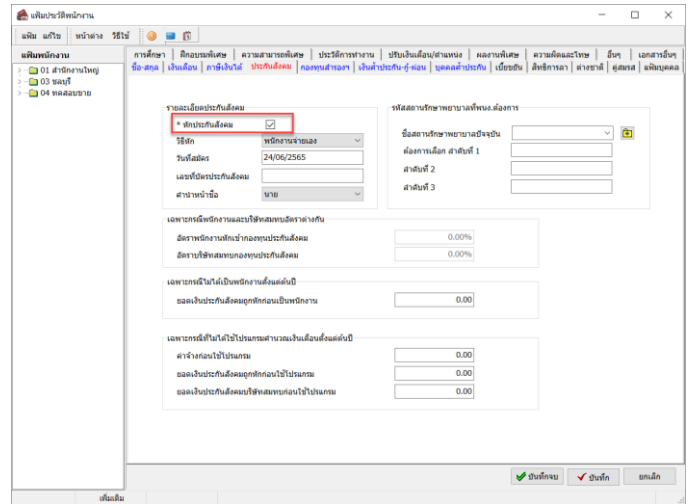
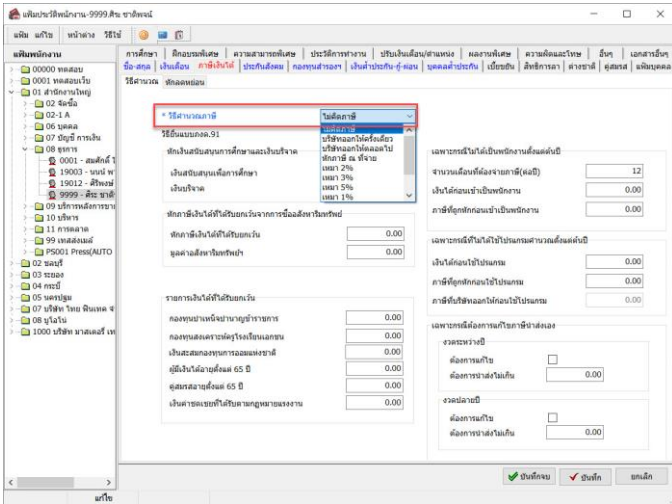
การตั้งค่าประวัติเดิม : ไปบันทึกลาออกที่ประวัติเดิม โดยไปที่หน้าจอลงเงินเดือน -> เงินได้เงินหัก -> เพิ่มเติม -> ลาออก -> บันทึกหลายพนักงานลาออกไม่พร้อมกัน



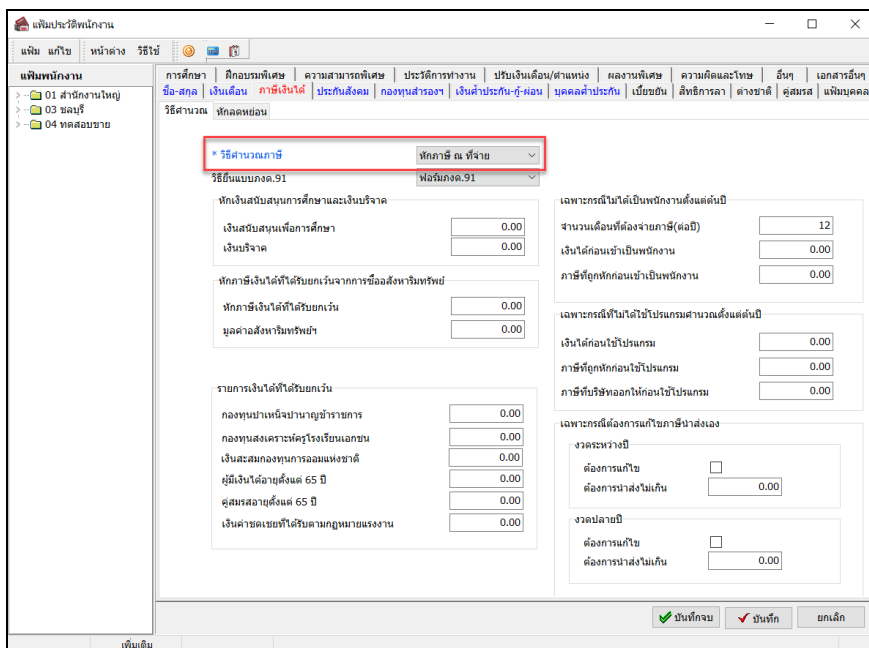
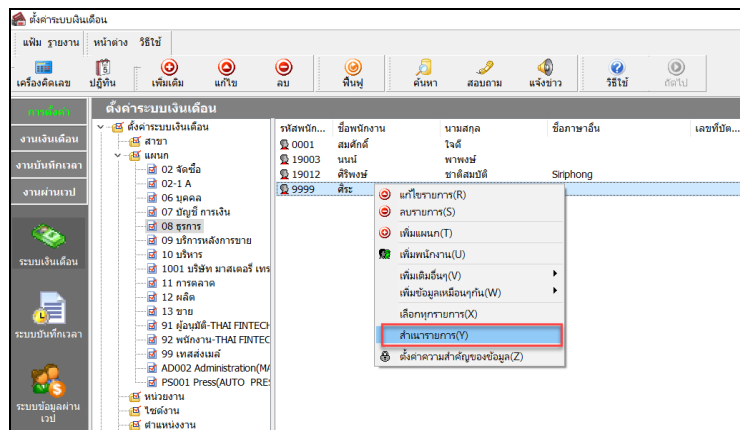
- กดปุ่มอ่านค่าเดิม -> เพิ่มเติม -> เลือกพนักงาน -> ใ้ส่วนที่พื้นสภาพพนักงาน -> บันทึกจบ

| รหัส | พนักงาน | วันที่ | เหตุผล |
|-------|---------------|------------|---------|
| 00001 | ศิริ ขาดิพงษ์ | 01/06/2565 | L.ลาออก |

- วิธีการคำนวณภาษี เลือกเป็น ไมคิดภาษี และวิธีหักประกันสังคมยังคงหักประกันสังคมเหมือนเดิม



การตั้งค่าประวัติใหม่ : สำเนาประวัติจากประวัติเดิม ไปที่หน้าจอการตั้งค่า -> ระบบเงินเดือน -> เลือกประวัติพนักงานเดิม -> คลิ๊กขวา -> สำเนารายการ -> ดับเบิ้ลคลิ๊กประวัติใหม่ขึ้นมา -> แถบภาษี -> เลือกวิธีการคำนวณเป็น หัก ณ ที่จ่าย



- กรอกขอยอดค่างานที่ส่งสปส. 1-10 ก่อนหน้านี้ของประวัติเดิม มากรอกในประวัติใหม่ที่แถบประกันสังคม -> ตรงช่องค่าจ้าง
ก่อนใช้โปรแกรมและยอดเงินประกันสังคมถูกหักก่อนใช้โปรแกรม

หน้าจอระบบประกันสังคม - 100015 บุคคล โจดี

เมนู: หน้าต่าง วิธีย่อ

เพิ่มพนักงาน

การศึกษ | ทักษะพิเศษ | ความสามารถพิเศษ | ประวัติการทำงาน | ปรับเงินเดือน/ส่วนแบ่ง | ผลงานพิเศษ | ความคิดและโทษ | อื่นๆ | เอกสารอื่นๆ

ชื่อ-สกุล | เงินเดือน | ภาษีเงินได้ | **ประกันสังคม** | กองทุนสำรอง | เงินฝากประกัน-คู่สมรส | บุคคลค่าประกัน | เบี้ยอื่น | สิทธิการลา | ค่าจ้างขาด | คู่สมรส | เพิ่มบุคคล

รายชื่อประวัติประกันสังคม

* วัตถุประสงค์ประกันสังคม

วิธีหัก: พนักงานจ่ายเอง

วันที่สมัคร: 01/01/2563

เลขที่บัตรประกันสังคม: 155555555555

ตำแหน่ง: นาย

รหัสสถานประกอบการของนายจ้าง. ต้องการ

ชื่อสถานประกอบการปัจจุบัน: -

ต้องการเลือก สาขาคที่ 1:

สาขาคที่ 2:

สาขาคที่ 3:

เฉพาะกรณีพนักงานและบริษัทสมทบอัตราต่างกัน

อัตราพนักงานหักเข้ากองทุนประกันสังคม: 0.00%

อัตราบริษัทสมทบกองทุนประกันสังคม: 0.00%

เฉพาะกรณีไม่ได้เป็นพนักงานตั้งแต่ต้นปี

ยอดเงินประกันสังคมถูกหักก่อนเป็นพนักงาน: 0.00

เฉพาะกรณีที่ไม่ได้ใช้โปรแกรมคำนวณเงินเดือนตั้งแต่ต้นปี

ค่าจ้างก่อนใช้โปรแกรม: 0.00

ยอดเงินประกันสังคมถูกหักก่อนใช้โปรแกรม: 0.00

ยอดเงินประกันสังคมบริษัทสมทบก่อนใช้โปรแกรม: 0.00

ปุ่ม: ยืนยัน, ยืนยัน, ยกเลิก

ผลลัพธ์ : เมื่อถึงสิ้นปี ตอนเรียกรายงาน ภ.ง.ด.1ก ระบบจะไม่ได้ขอยอดเงิน ได้ของพนักงานที่ไม่คำนวณภาษีก่อนหน้านี้มาโชว์ เช่น เดือน 1-4 ไม่ได้คำนวณภาษี ระบบจะไม่ได้ดึงข้อมูลของพนักงานมาโชว์ จะดึงข้อมูลที่คำนวณภาษีจากประวัติใหม่มาโชว์เท่านั้น ซึ่งจะทำให้รายงาน ภ.ง.ด.1ก ดึงข้อมูลออกมาได้ถูกต้อง