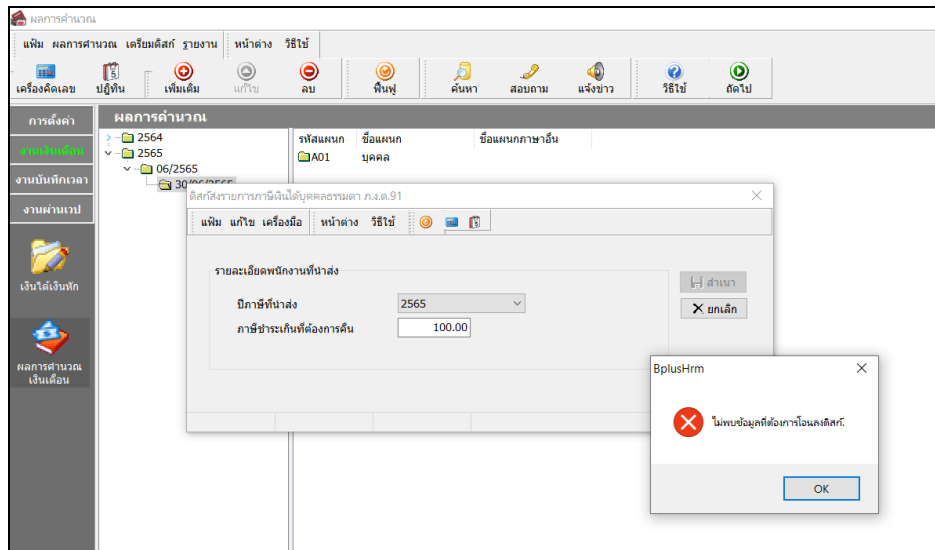
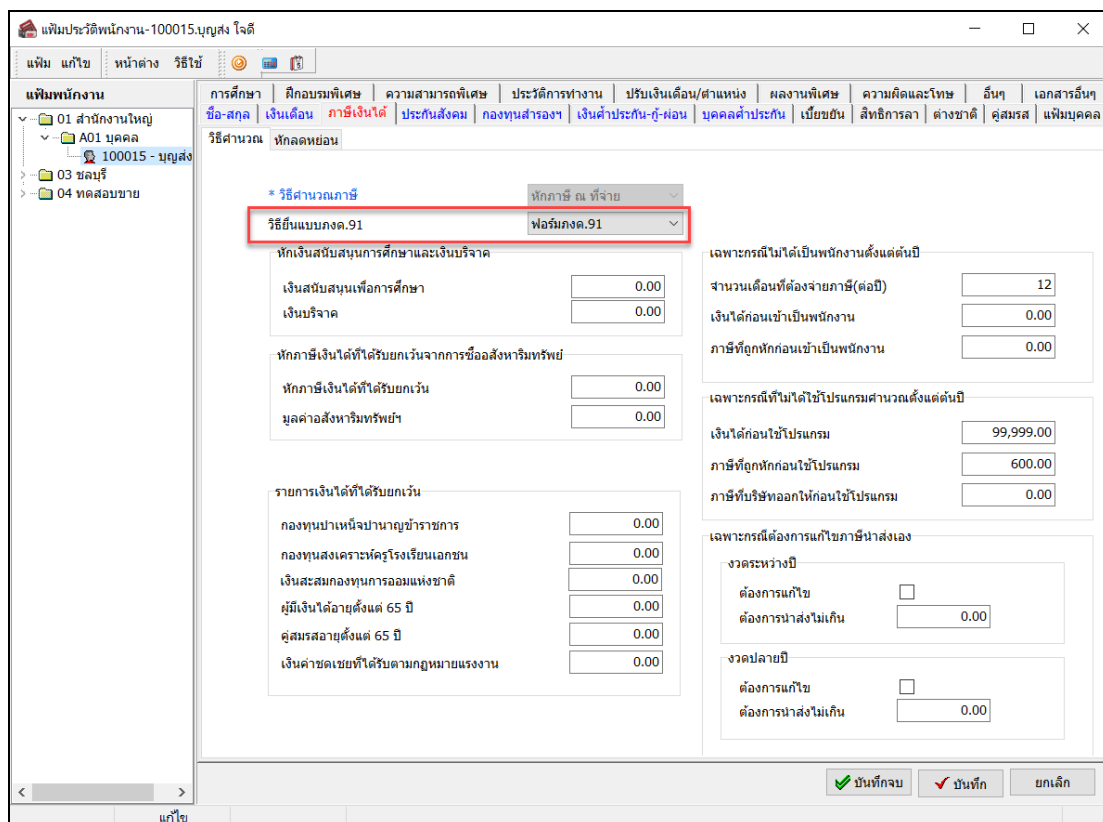


## เตรียมดิสก์ ภ.จ.ด.91 ระบบแจ้ง ไม่พบข้อมูลที่ต้องเตรียมดิสก์

กรณีเตรียมดิสก์ ภ.จ.ด.91 ระบบแจ้งไม่พบข้อมูลที่ต้องเตรียมดิสก์ เกิดจากสาเหตุอะไร และมีวิธีการแก้ไขอย่างไร



**สาเหตุ :** เนื่องจากในประวัติพนักงาน เลือกวิธียื่นแบบ ภ.จ.ด.91 เป็นฟอร์ม ภ.จ.ด.91



**วิธีแก้ไข :** ให้แก้ไขที่ประวัติพนักงานคนนั้น โดยไปที่หน้าจอการตั้งค่า -> หน้าจอระบบเงินเดือน -> เลือกแผนก -> ดับเบิลคลิกประวัติพนักงาน -> แถบภาษีเงินได้ -> แถบวิธีคำนวณ -> วิธียื่นแบบ ภ.ง.ด.91 -> เลือกเป็น ดิสก์ -> กด บันทึก และทำการเตรียมดิสก์ใหม่

ไปที่หน้าจอ งานเงินเดือน -> หน้าจอ ผลคำนวณเงินเดือน -> เตรียมดิสก์ -> ส่ง ภ.ง.ด.91