

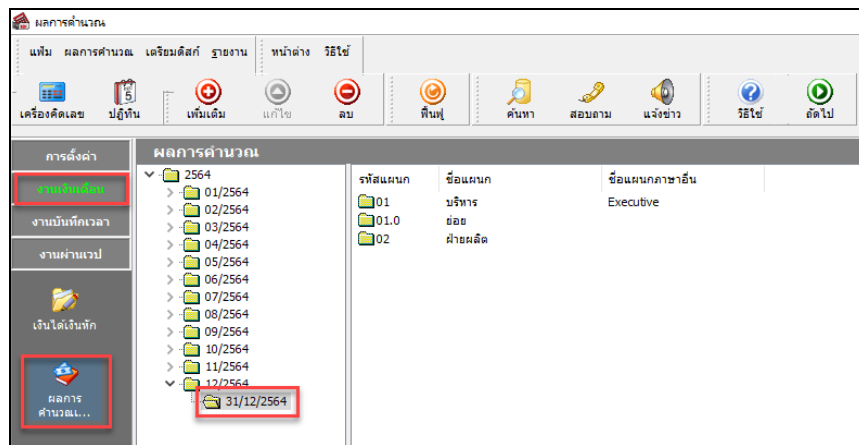
## แนะนำการแก้ไขกรณีรายงานแสดงวันที่ในช่อง ปีภาษีที่จ่ายไม่ถูกต้อง

กรณีที่ทำกรเรียกรายงาน 50ทวี แล้วในช่อง วัน เดือน หรือปีภาษีที่จ่าย แสดงปีไม่ถูกต้อง

**สาเหตุ :** เกิดจากระบบวันที่ในการเรียกรายงานไม่ถูกต้อง แนะนำว่าเพื่อให้รายงานแสดงถูกต้องจะต้องระบุ วันที่จ่าย ถึง วันที่จ่าย ของงวดปลายปีเท่านั้น ในการเรียกรายงานในระบบเงินเดือนจะเรียกรายงานตามวันที่จ่ายที่ได้ตั้งค่าไว้ เช่น เรียกรายงาน โดยระบุ วันที่ 31/12/2564 – 31/12/2564 เป็นต้น ซึ่งสามารถตรวจสอบวันที่จ่ายได้ ดังนี้

### การตรวจสอบและแก้ไข :

- ตรวจสอบวันที่จ่ายที่ตั้งค่าไว้ในงวดเงินเดือนของงวดสุดท้ายในปี เพื่อตรวจสอบว่าเป็นวันที่เท่าไร ตามรูปตัวอย่าง คือ 31/12/2564



- เมื่อทำการเรียกรายงานแล้ว ข้อมูลปีที่แสดง จะทำการแสดงปีได้ถูกต้อง

<b>ผู้หักภาษี ณ ที่จ่าย :</b> เลขประจำตัวผู้เสียภาษีอากร (13หลัก) 1236547852320 <b>ชื่อ นายมงคล คมมาย</b> เลขประจำตัวผู้เสียภาษีอากร <small>(ให้ระบุว่าเป็น บุคคล นิติบุคคล บริษัท สมาคม หรือ ควบคุมบุคคล)</small>			
<b>ที่อยู่ 219 ซอยเจริญสนิทวงศ์ 79 แขวงบางพลัด เขตบางพลัด กทม 10700</b> <small>(ให้ระบุ ชื่ออาคาร/หมู่บ้าน ห้องเลขที่ ชั้นที่ เลขที่ ต่อกชชช หมู่ที่ ถนน ตำบล/แขวง อำเภอ/เขต จังหวัด)</small>			
<b>ลำดับที่ *</b> <input type="text"/> <b>ในแบบ</b> ( ) (1) ก.ง.ด.1ก ( ) (2) ก.ง.ด.1กพิเศษ ( ) (3) ก.ง.ด.2 ( ) (4) ก.ง.ด.3 <small>(ให้สามารถอ้างอิงชื่อระบบอื่นก็ได้ ระหว่างค่าบังคับระบบ หนึ่งชื่อในระบบ กับแบบยื่นรายการภาษีที่จ่าย)</small> ( ) (5) ก.ง.ด.2ก ( ) (6) ก.ง.ด.3ก ( ) (7) ก.ง.ด.53			
<b>ประเภทเงินได้พึงประเมินที่จ่าย</b>	<b>วัน เดือน หรือปีภาษี ที่จ่าย</b>	<b>จำนวนเงินที่จ่าย</b>	<b>ภาษีที่หัก และนำส่งไว้</b>
1. เงินเดือน ค่าจ้าง เบี้ยเลี้ยง โบนัส ฯลฯ ตามมาตรา 40(1) 2. ค่าธรรมเนียม ค่านายหน้า ฯลฯ ตามมาตรา 40(2) 3. ค่าแห่งลิขสิทธิ์ ฯลฯ ตามมาตรา 40(3) 4. (ก) ค่าดอกเบี้ย ฯลฯ ตามมาตรา 40(4) (ก) (ข) เงินปันผล เงินส่วนแบ่งกำไร ฯลฯ ตามมาตรา 40(4) (ข) (1) กรณีผู้ได้รับเงินปันผลได้รับเครดิตภาษี โดยจ่ายจาก กำไรสุทธิของกิจการที่ต้องเสียภาษีเงินได้นิติบุคคลในอัตราดังนี้ (1.1) อัตราร้อยละ 30 ของกำไรสุทธิ (1.2) อัตราร้อยละ 25 ของกำไรสุทธิ (1.3) อัตราร้อยละ 20 ของกำไรสุทธิ (1.4) อัตราอื่น ๆ (ระบุ) ..... ของกำไรสุทธิ	2564	417,600.00	2,050.00

รายงานแสดงวันที่ได้ถูกต้อง