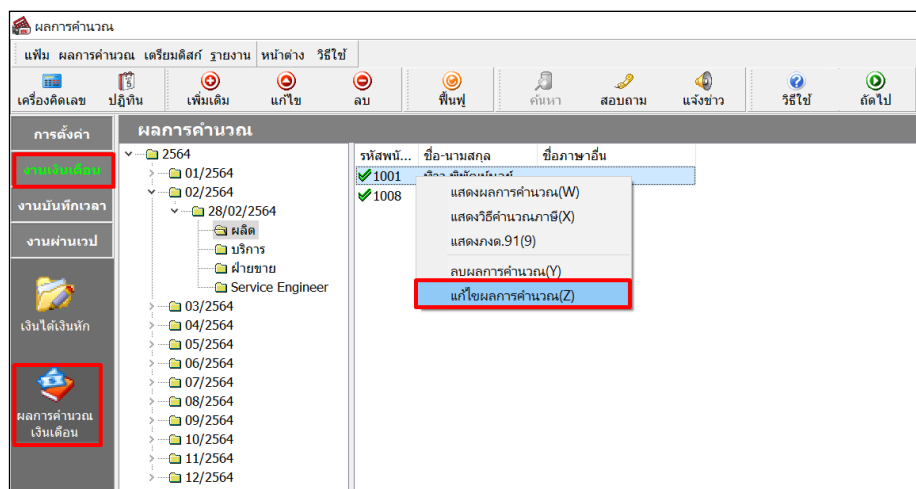


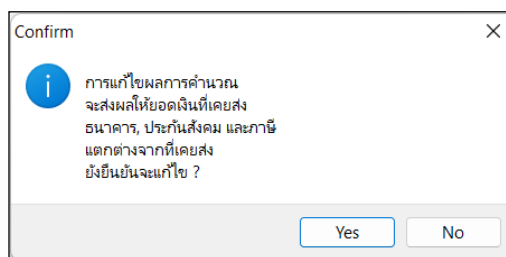
แนะนำการแก้ไขหรือลบผลคำนวณเงินเดือนย้อนหลัง

กรณีที่ท่านทำการคำนวณเงินเดือนปิดงวดไปแล้ว และ พบว่าข้อมูลในงวดเดือนก่อนที่ปิดงวดแล้ว ไม่ตรงกับข้อมูลเดิม จึงต้องการลบผลคำนวณ และ ทำการคำนวณเงินเดือนย้อนหลังในงวดเก่า ซึ่งในการดำเนินงาน จะมีหลักการ ดังนี้

1. โปรแกรมเงินเดือนเวอร์ชัน 7.2-2986 ขึ้นไป : จะสามารถแก้ไขผลคำนวณย้อนหลังได้ แต่งวดปัจจุบันจะต้องทำการคำนวณเงินเดือนแบบปิดงวดเรียบร้อยแล้ว โดยมีขั้นตอน ดังนี้
 - เลือก หน้าจองานเงินเดือน -> เลือก หน้าจอผลคำนวณเงินเดือน -> เลือก งวดที่ต้องการแก้ไข -> เลือก ชื่อพนักงาน -> คลิกขวาพนักงานที่จะแก้ไข -> เลือก แก้ไขผลคำนวณเงินเดือน



- โปรแกรมจะแจ้งหน้าจอเตือน เพื่อให้ทราบรายละเอียดก่อนแก้ไขผลคำนวณเงินเดือน หากยืนยันให้คลิก Yes



- โปรแกรมจะแสดงหน้าจอให้ทำการแก้ไข โดยสามารถแก้ไขยอดได้ตามที่ต้องการ -> เมื่อแก้ไขเรียบร้อยแล้ว ให้กด บันทึก

ชื่อเงินเพิ่มเงินหัก	จำนวน	ยอดเงิน	หักค่าใช้จ่าย	ลบบัญชีสาขา	ลบบัญชีแผนก	ลบบัญชีหน่วยงาน	ลบบัญชียอดงาน
เงินเดือน	28.00	15,000.00	00.00 บางแค	ผลิต	ไม่สังกัดหน่วยงาน	ไม่สังกัด	ไม่สังกัด
ค่าครองชีพ	2,500.00	2,500.00	00.00 บางแค	ผลิต	ไม่สังกัดหน่วยงาน	ไม่สังกัด	ไม่สังกัด
ค่าเช่า/ไฟ/โทรศัพท์	1,000.00	1,000.00	00.00 บางแค	ผลิต	ไม่สังกัดหน่วยงาน	ไม่สังกัด	ไม่สังกัด
ค่าเบี้ยประกัน	1,000.00	1,000.00	00.00 บางแค	ผลิต	ไม่สังกัดหน่วยงาน	ไม่สังกัด	ไม่สังกัด
ค่าความร้อน	20.00	1,000.00	00.00 บางแค	ผลิต	ไม่สังกัดหน่วยงาน	ไม่สังกัด	ไม่สังกัด
ค่าเช่า	20.00	1,000.00	00.00 บางแค	ผลิต	ไม่สังกัดหน่วยงาน	ไม่สังกัด	ไม่สังกัด
หักประกันสังคม	01.00	750.00	00.00 บางแค	ผลิต	ไม่สังกัดหน่วยงาน	ไม่สังกัด	ไม่สังกัด
ประกันสังคมที่บริษัทสม	01.00	750.00	00.00 บางแค	ผลิต	ไม่สังกัดหน่วยงาน	ไม่สังกัด	ไม่สังกัด
เงินสมทบเข้ากองทุนสำรอง	01.00	450.00	00.00 บางแค	ผลิต	ไม่สังกัดหน่วยงาน	ไม่สังกัด	ไม่สังกัด
เงินที่บริษัทสมทบให้เพื่อ	01.00	750.00	00.00 บางแค	ผลิต	ไม่สังกัดหน่วยงาน	ไม่สังกัด	ไม่สังกัด
เงินที่พนักงานได้รับ	01.00	20,300.00	00.00 บางแค	ผลิต	ไม่สังกัดหน่วยงาน	ไม่สังกัด	ไม่สังกัด

2. โปรแกรมเงินเดือนเวอร์ชันที่เก่ากว่ารุ่น 7.2-2986 :

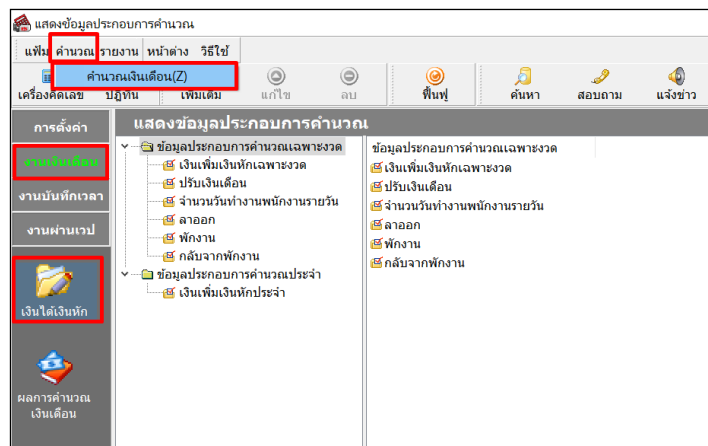
เนื่องด้วยโปรแกรมต้องการป้องกันไม่ให้ข้อมูลย้อนหลังเปลี่ยนแปลง จึงกำหนดว่า หากยังไม่ได้คำนวณเงินเดือนถึงงวดสุดท้ายของปี จะทำการลบหรือแก้ไขผลคำนวณย้อนหลังไม่ได้

กรณีที่ท่านใช้งาน โปรแกรมเงินเดือนเวอร์ชันที่เก่ากว่ารุ่น 7.2-2986 และ ยังไม่ได้คำนวณเงินเดือนถึงงวดปลายปี แต่ต้องการแก้ไขหรือลบผลคำนวณเงินเดือนย้อนหลัง แนะนำให้ดำเนินการตามขั้นตอน ดังนี้

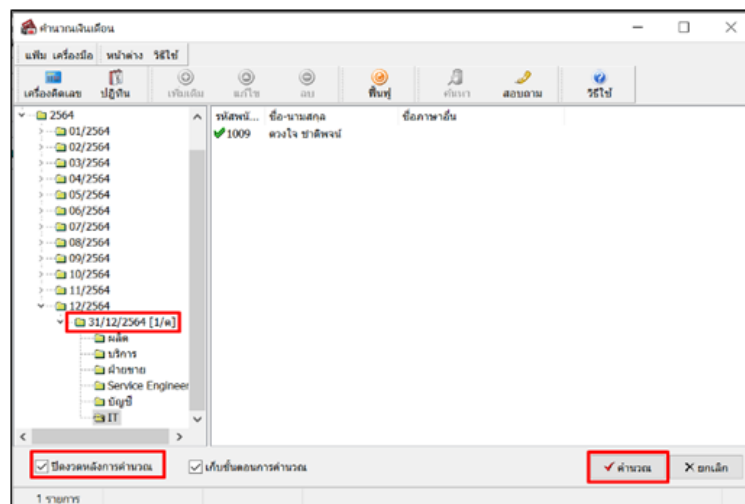
- 2.1 กรณีที่ทำการคำนวณเงินเดือนถึงงวดสุดท้ายของปีแล้ว : สามารถทำการแก้ไขย้อนหลังได้ โดยตรวจสอบจากขั้นตอนในข้อที่ 1
- 2.2 กรณีที่ยังไม่ได้คำนวณเงินเดือนในงวดสุดท้ายของปี : แต่ต้องการแก้ไขหรือลบผลคำนวณเงินเดือน แนะนำดำเนินการ ดังนี้
 - 2.2.1 ทำการสำเนาข้อมูลไว้ก่อน โดยดำเนินการ ตามคู่มือใน Link : <https://bit.ly/3macdmd>
 - 2.2.2 ทำการคำนวณเงินเดือนแบบปิดงวด เฉพาะพนักงานที่ต้องการแก้ไขหรือลบย้อนหลังในงวดสุดท้ายของปี

โดยมีขั้นตอนดำเนินการ ดังนี้

- เลือก หน้าจองานเงินเดือน -> เลือก หน้าจอเงินได้เงินหัก -> เลือก เมนูคำนวณ -> เลือก คำนวณเงินเดือน



- เลือก งวดเงินเดือนเดือนสุดท้ายของปี -> เลือก ชื่อพนักงานที่ต้องการแก้ไข -> ดึงถูก ปิดดวงดหลังการคำนวณ -> กดปุ่ม คำนวณ



2.2.3 ทำการแก้ไขผลคำนวณเงินเดือน ในงวดที่ต้องการ ตามขั้นตอนในข้อที่ 1

2.2.4 เมื่อแก้ไขผลการคำนวณเรียบร้อยแล้ว ให้ทำการลบผลคำนวณเงินเดือนในงวดสุดท้ายของปีออก โดยมีขั้นตอนการลบผลการคำนวณเงินเดือน ดังนี้

- เลือก หน้าจองานเงินเดือน -> เลือก หน้าจอผลคำนวณเงินเดือน -> เลือก งวดเงินเดือนที่ต้องการลบ -> คลิกขวาเลือก ชื่อพนักงาน -> เลือก ลบผลการคำนวณเงินเดือน

