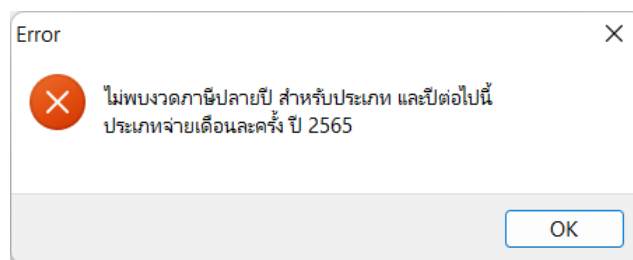


## สาเหตุและการแก้ไข กรณีโปรแกรมแจ้ง ไม่พบงวดภาษีปลายปี

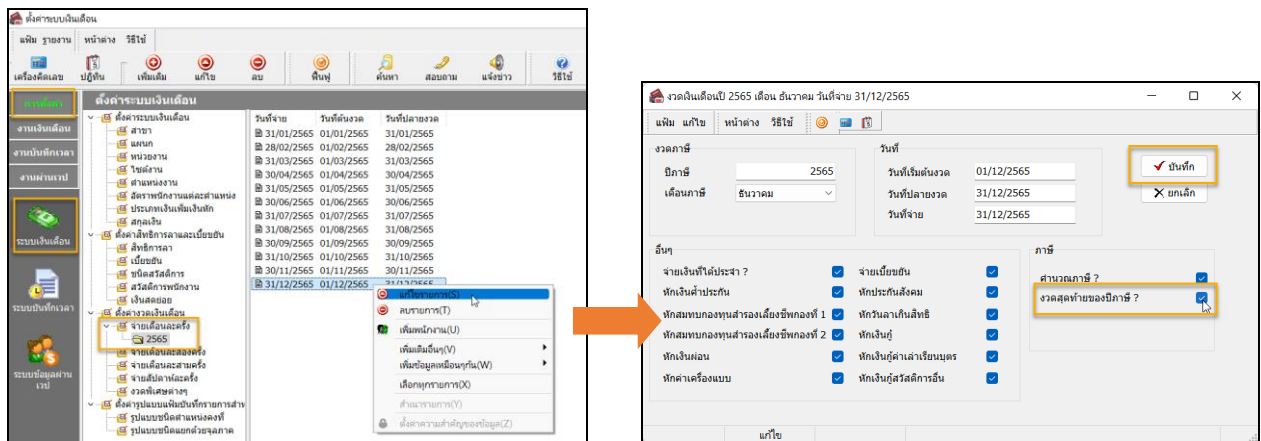
กรณีที่ทำการตั้งงวดเงินเดือนเรียบร้อยแล้ว แต่พบว่าโปรแกรมแจ้งว่า “ไม่พบงวดภาษีปลายปี” เกิดจากสาเหตุอะไรและจะต้องแก้ไขอย่างไรบ้าง

**สาเหตุ :** เนื่องจากในการตั้งงวดเงินเดือน จะมีให้เลือกตั้งงวดเงินเดือน 1 ปี และ ตั้งงวดเงินเดือน 1 งวด หากท่านทำการตั้งงวดเงินเดือน 1 ปี ระบบจะเพิ่มงวดให้ทั้งปีและตั้งค่าว่างวดสุดท้ายของปี โปรแกรมจะ Adjust ภาษีให้อัตโนมัติ โดยที่ไม่ต้องทำการตั้งค่าเพิ่ม ถ้าหากท่านทำการตั้งงวดเงินเดือนทีละเดือน ระบบจะไม่ได้กำหนดให้ และ เมื่อไม่ได้กำหนดโปรแกรมจึงฟ้องว่า “ไม่พบงวดภาษีปลายปี” หรือ ทำการตั้งงวดไม่ครบทั้งปี ระบบก็จะแสดงหน้าจอแจ้งเตือนให้ทราบด้วยเช่นกัน



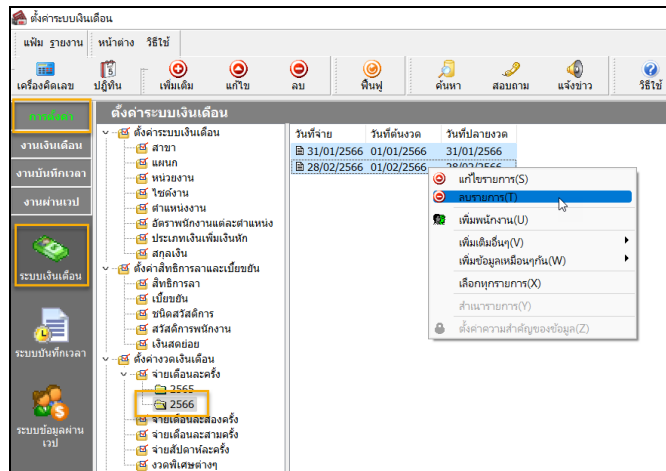
### การแก้ไข :

- หากท่านทำการตั้งงวดเงินเดือนครบทั้งปีแล้ว : แต่โปรแกรมแจ้งเตือนว่า ไม่พบงวดภาษีปลายปี แนะนำให้เข้าไปทำการตั้งค่าในงวดสุดท้ายของปีอีกครั้ง ตามขั้นตอน ดังนี้
  - เลือกหน้าจอ การตั้งค่า -> เลือกหน้าจอ ระบบเงินเดือน -> เลือก งวดเงินเดือน -> เลือกปี -> เลือก งวดสุดท้ายของปี -> คลิกขวา เลือก แก้ไขรายการ (หรือดับเบิ้ลคลิก) และ ทำการติ๊กในช่อง งวดสุดท้ายของปีภาษี -> คลิก บันทึก

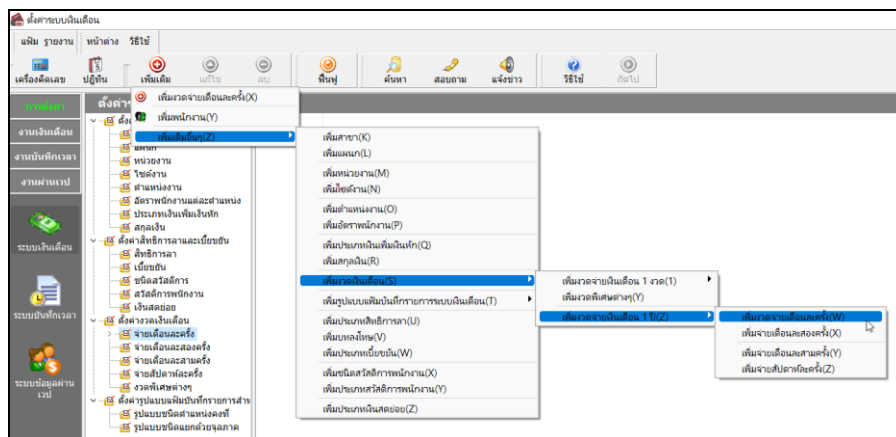


- หากท่านทำการตั้งงวดเงินเดือนยังไม่ครบทั้งปี : แนะนำให้ทำการลบงวดเงินเดือนที่ตั้งแล้วออก และ ทำการตั้งงวดใหม่ทั้งปี เช่น เมื่อถึงงวดปีใหม่แล้ว ทำการตั้งงวดเงินเดือนปี 2566 ทีละงวด แต่ยังไม่ครบทั้งปี เป็นต้น แนะนำดำเนินการดังนี้

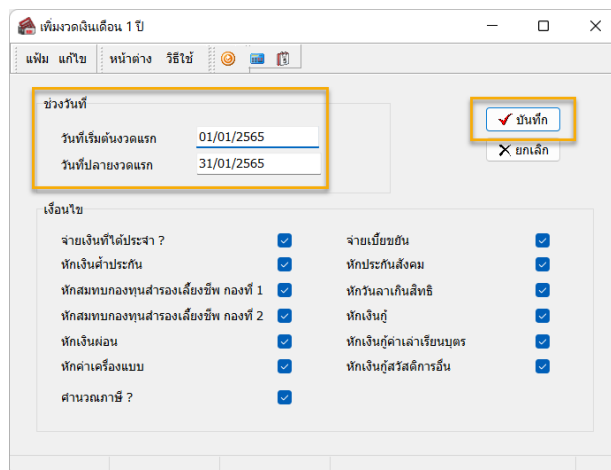
- เลือก หน้าจอ การตั้งค่า -> เลือกหน้าจอ ระบบเงินเดือน -> เลือก งวดเงินเดือน -> เลือกปี 2566 -> เลือก งวดที่สร้างไว้ยังไม่ครบทั้งปี -> คลิกขวา เลือกลบรายการ



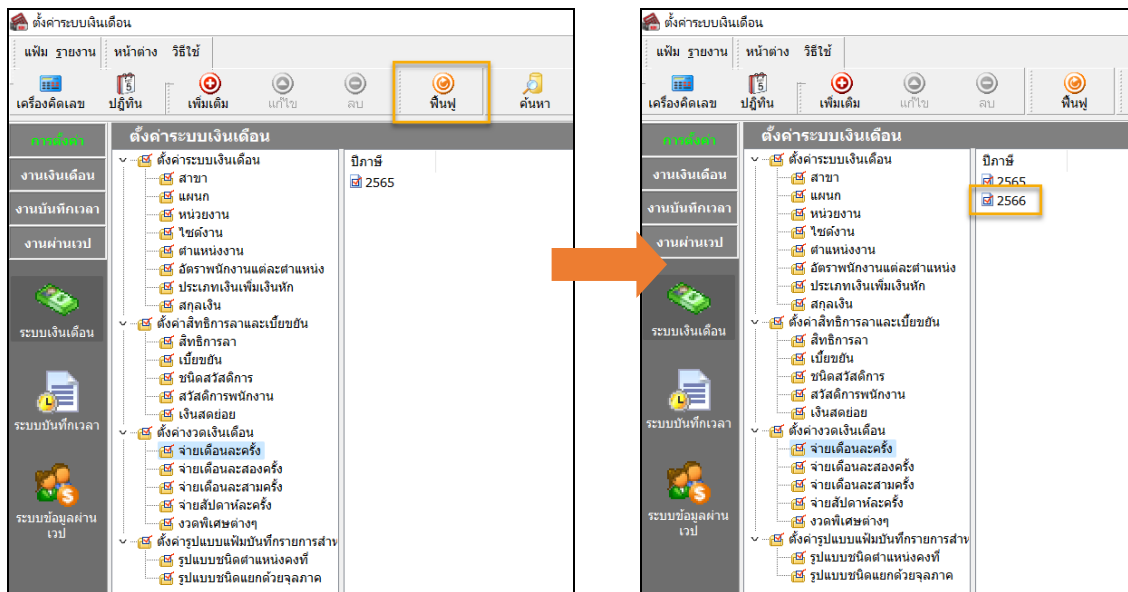
- เมื่อทำการลบรายการแล้ว ให้ทำการตั้งงวดเงินเดือนใหม่ โดยเลือกเป็นตั้งงวด 1 ปี ไปที่หน้าจอ หน้าจอ การตั้งค่า -> เลือกหน้าจอ ระบบเงินเดือน -> เลือกเมนู ตั้งค่างวดเงินเดือน -> เลือก งวดการจ่ายที่ต้องการ -> คลิกไอคอน เพิ่มเติม -> เลือก เพิ่มเติมอื่นๆ -> เลือก เพิ่มงวดเงินเดือน -> เลือก เพิ่มงวดจ่ายเงินเดือน 1 ปี -> เลือก เพิ่มงวดจ่ายเดือนละครั้ง



- ระบุช่วงวันที่ที่ตัดรอบที่ต้องการ -> คลิก บันทึก



- เมื่อเรียบร้อยแล้ว คลิกไอคอน ฟินฟู -> จะพบว่าระบบแสดงงวด ปี 2566 ทั้งปี ตามที่ตั้งค่าไว้



#### หมายเหตุ :

1. แนะนำว่าทุกครั้งที่ยื่นงวดปีใหม่ แนะนำให้ทำการตั้งงวด 1 ปี เพื่อให้การตั้งค่าทั้งหมดครบถ้วน
2. กรณีท่านมีการจ่ายเงินเดือน เดือนละครั้ง และ เดือนละสองครั้ง แนะนำให้ทำการตั้งค่าแบบทั้งปี ทั้ง 2 ประเภท