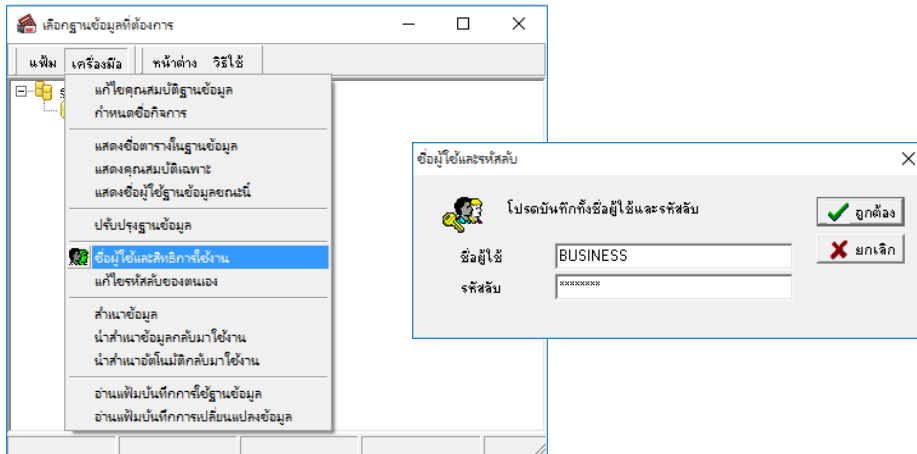


กำหนดสิทธิให้กับผู้ใช้งานไม่เห็นเงินเดือน

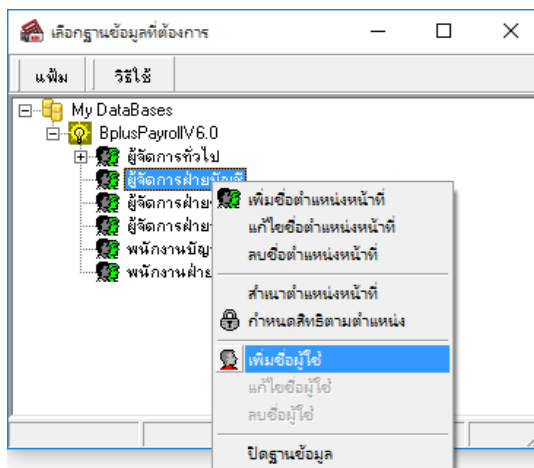
### 1. ขั้นตอนการกำหนดชื่อผู้ใช้งาน มีขั้นตอนดังนี้

- หน้าจอ ตั้งค่า -> คลิกเมนู เครื่องมือ -> เลือก ชื่อผู้ใช้และสิทธิการใช้งาน -> ระบุ ชื่อผู้ใช้และรหัสลับ -> คลิกไอคอน ถูกต้อง




#### 1.1 การเพิ่มชื่อผู้ใช้งาน

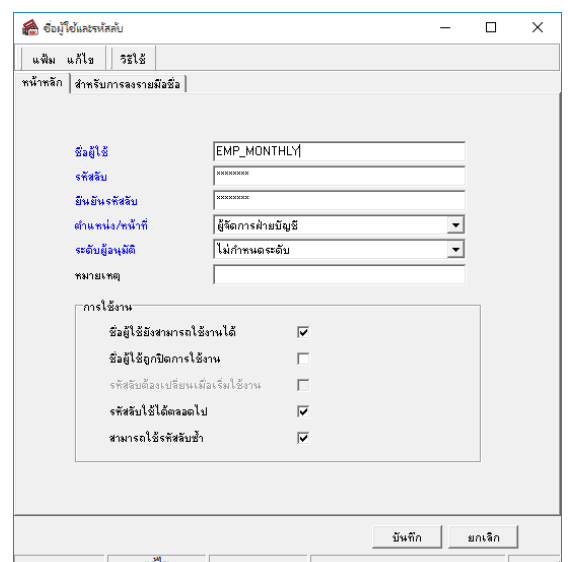
- หน้าจอ เลือกฐานข้อมูลที่ต้องการ -> คลิกเลือก ชื่อตำแหน่งงานที่ต้องการ (ให้เลือกตำแหน่งงานที่ไม่มีเครื่องหมาย + อยู่ด้านหน้าเพื่อจะได้ตั้งค่าใหม่) -> คลิกขวา เลือกเพิ่มชื่อผู้ใช้



#### หมายเหตุ

- ตำแหน่งหน้าที่  ในหัวข้อกำหนดสิทธิการใช้งาน ไม่มีความสัมพันธ์กับตำแหน่งงานของพนักงานในระบบเงินเดือน ซึ่งจะเป็นเพียงการกำหนดชื่อตามมาตรฐานของโปรแกรมเท่านั้น

- หน้าจอ ชื่อผู้ใช้และรหัสลับ -> ให้ทำการบันทึก ชื่อผู้ใช้และรหัสลับที่ต้องการ -> ระบุการใช้งานด้านล่างให้ตรงกับเงื่อนไขที่ต้องการ -> คลิกไอคอน บันทึก

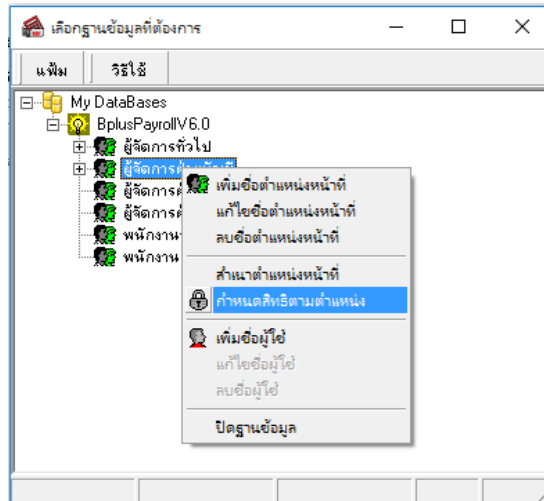


เงื่อนไข : ชื่อผู้ใช้งาน - จะต้องมีตัวอักษรอย่างน้อย 8 ตัวขึ้นไป

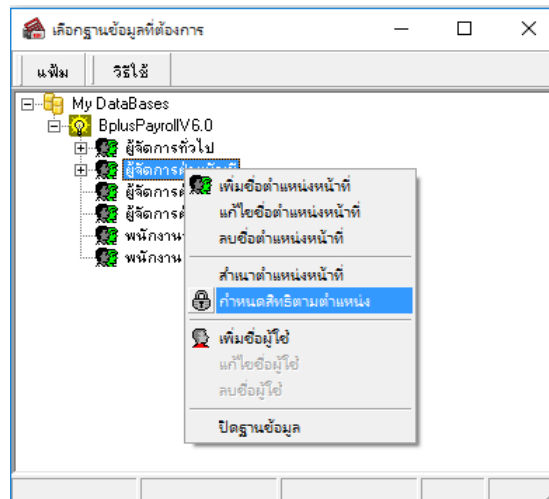
: รหัสลับ - จะต้องมีคความยาวอย่างน้อย 8 หลักขึ้นไป, มีตัวเลขอย่างน้อย 1 ตัว และไม่สามารถกำหนดให้อักขรเหมือนกันอยู่ติดกันได้ เช่น 99 หรือ AA เป็นต้น

## 1.2 การกำหนดสิทธิการใช้งาน

- คลิกขวาที่ ชื่อตำแหน่งงานที่ต้องการ -> เลือก กำหนดสิทธิตามตำแหน่ง

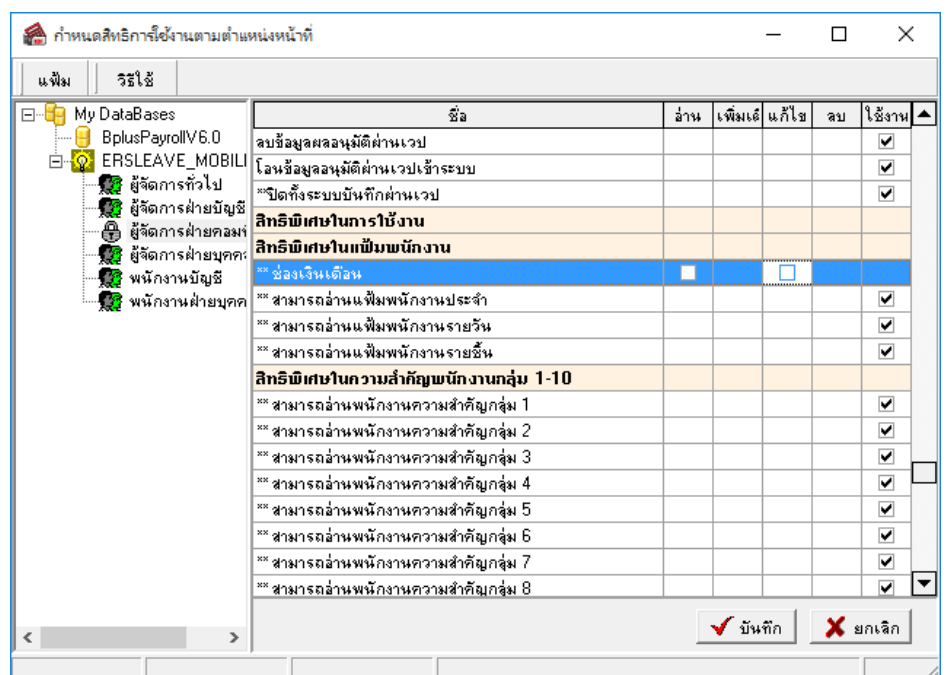


- คลิกขวาเลือก อนุญาตทุกรายการ -> คลิกไอคอน บันทึก

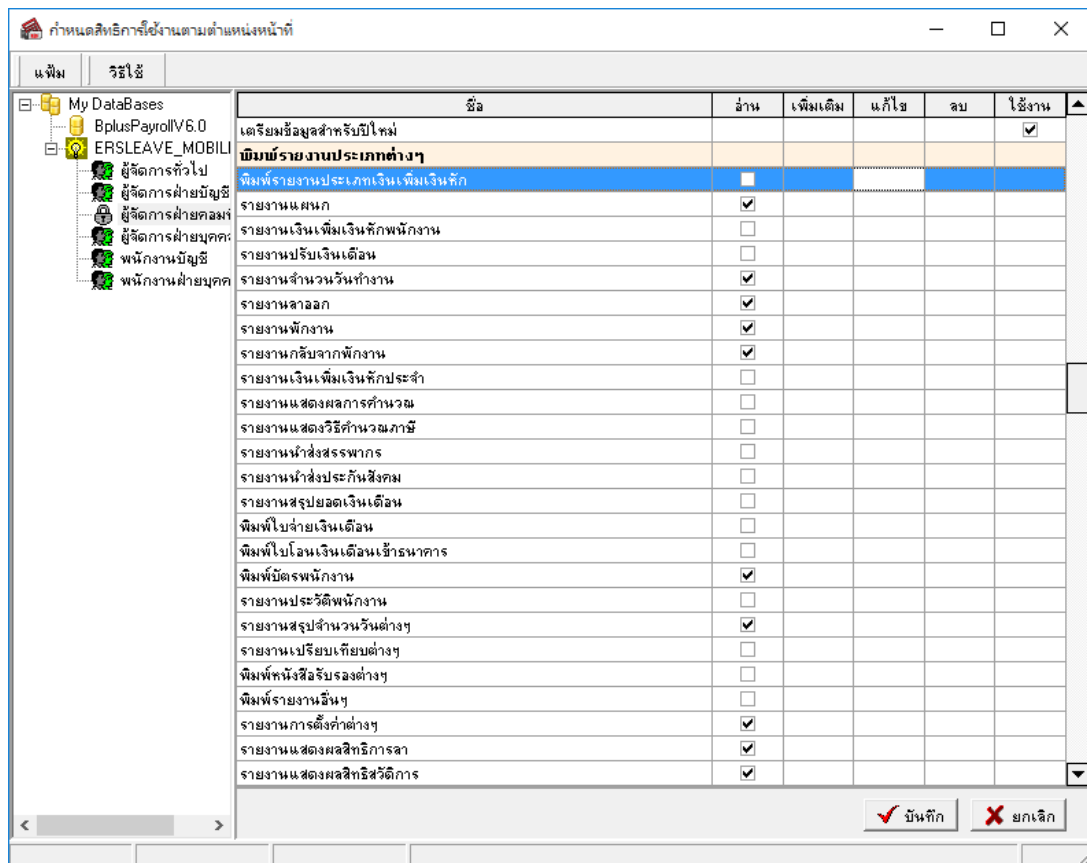


หมายเหตุ : การกำหนดสิทธิการใช้งานหัวข้อที่สำคัญจะต้องกำหนดเสมอ คือ เพิ่มฝ่าย, เพิ่มแผนก, เพิ่มพนักงาน, สามารถอ่านเพิ่มพนักงานประจำ, รายวัน, รายขึ้น ซึ่งเป็นข้อมูลที่ใช้เป็นประจำจะต้องกำหนดให้อ่านหรือใช้งาน ได้ก่อน ซึ่งถ้าไม่ได้กำหนดคผู้ใช้งานก็จะไม่สามารถเข้าถึงข้อมูลในโปรแกรมเงินเดือนได้

- นำเครื่องหมาย ✓ ออก ที่ช่อง \*\* ช่องเงินเดือน เพื่อให้ผู้ใช้งานที่กำหนดไว้ไม่สามารถเห็นเงินเดือนของพนักงาน เพื่อไม่ให้เห็นช้อนอัตราเงินเดือนในประวัติพนักงาน



- นำเครื่องหมาย ✓ ออก ที่ช่อง \*พิมพ์รายงานประเภทต่างๆ เพื่อให้ผู้ใช้งานที่กำหนดไว้ไม่สามารถเรียกรายงานที่เกี่ยวข้องกับเงินเดือนของพนักงานได้



- เมื่อเรียบร้อยแล้วคลิกบันทึก และเข้าใช้งาน โดยชื่อผู้ใช้งานที่สร้างขึ้นมาใหม่ได้ทันที

**หมายเหตุ :** การกำหนดสิทธิการใช้งานหรือกำหนดการเข้าถึงข้อมูลในส่วนของหัวข้อที่มีเครื่องหมาย \*\* ผู้ใช้งานต้องมีระบบ การกำหนดสิทธิการใช้งานขั้นสูง (Advance Security System) จึงสามารถกำหนดการเข้าถึงข้อมูลในส่วนของหัวข้อนั้นได้