

# การปรับเปลี่ยนอัตราหักเงินสมทบประกันสังคม

เนื่องด้วยสำนักงานประกันสังคม ได้มีประกาศปรับลดอัตราเงินสมทบประกันสังคมทั้ง นายจ้าง และ ลูกจ้าง จากเดิม 5% เป็น 1% โดยมีผลในเดือน พฤษภาคม 2565 ถึง เดือน กรกฎาคม 2565

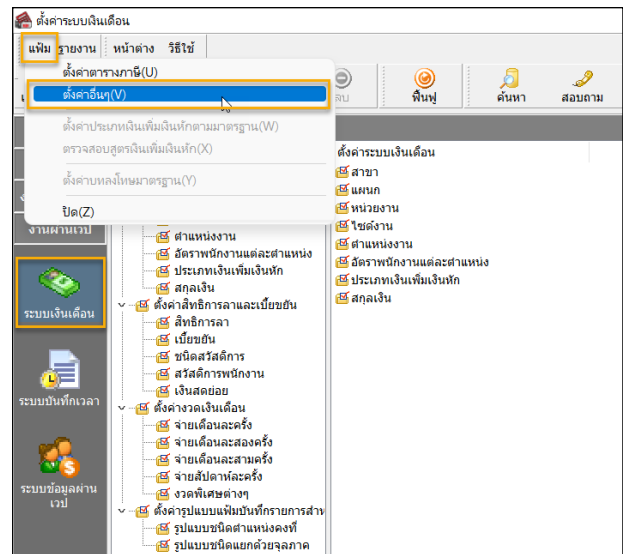
ผู้ใช้งานสามารถทำการตั้งค่าใน โปรแกรม Business Plus HRM เพื่อให้คำนวณเงินสมทบกองทุนประกันสังคมตามอัตราที่สำนักงานประกันสังคมกำหนด โดยมีขั้นตอน ดังนี้

ขั้นตอนการตั้งค่าประกันสังคม

1. **\*\*สำคัญมาก\*\*** ให้ทำการคำนวณปีคงงวดเงินเดือนของ เดือน เมษายน 2565 ให้เรียบร้อยก่อน

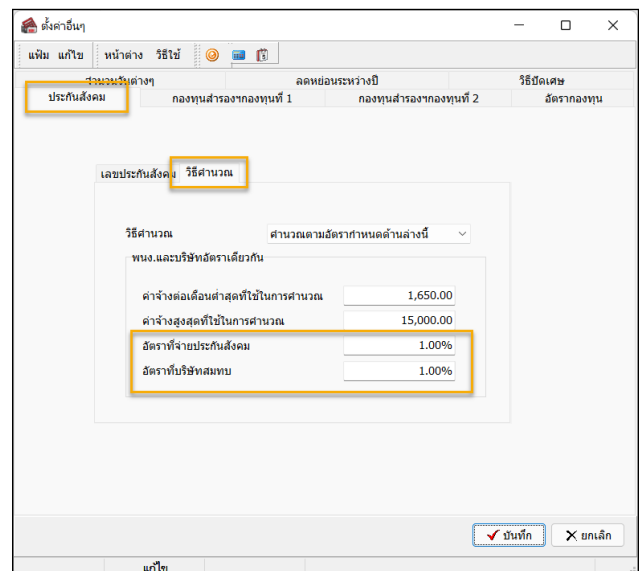
2. การแก้ไขอัตราประกันสังคม โดยมีขั้นตอน ดังนี้

- เลือกหน้าจอ การตั้งค่า -> เลือก ระบบเงินเดือน -> เลือก เมนูเพิ่ม -> เลือก เมนูตั้งค่าอื่นๆ



➢ เลือก แถบประกันสังคม -> เลือก แถบย่อยวิธีคำนวณ -> แก้ไข อัตราประกันสังคม ดังนี้

- อัตราที่จ่ายประกันสังคม = 1%
- อัตราที่บริษัทสมทบ = 1%



➢ คลิกไอคอน บันทึก

**หมายเหตุ :** เมื่อคำนวณเงินเดือนแบบปีคงงวด ในเดือน กรกฎาคม 2565 เรียบร้อยแล้ว แนะนำให้ท่านทำการแก้ไขปรับอัตราประกันสังคม ให้เป็น 5% ตามเดิมอีกครั้ง หรือ หากกฎหมายมีการปรับเปลี่ยนอัตราประกันสังคมอีก ก็สามารถเข้ามาแก้ไขตามขั้นตอนได้