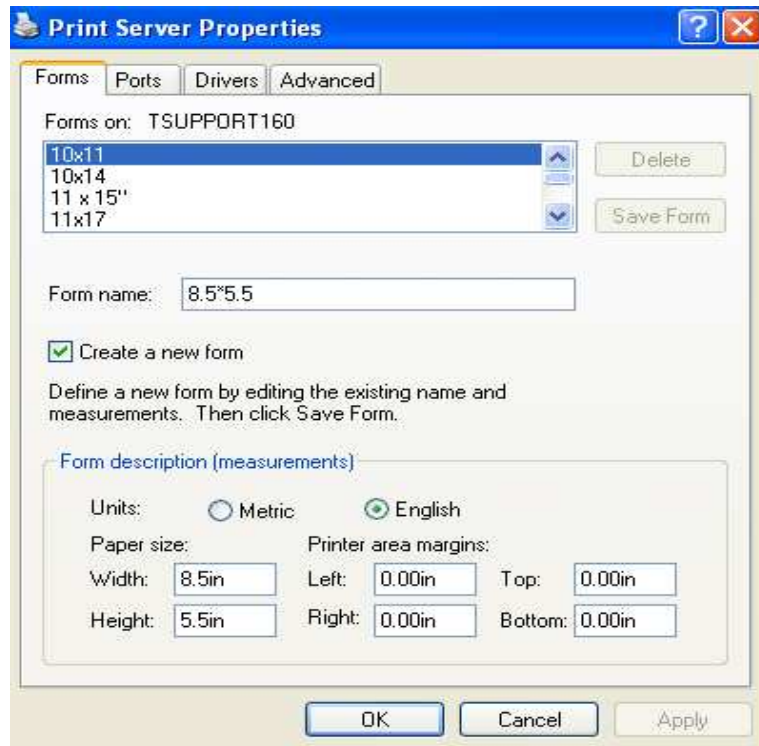


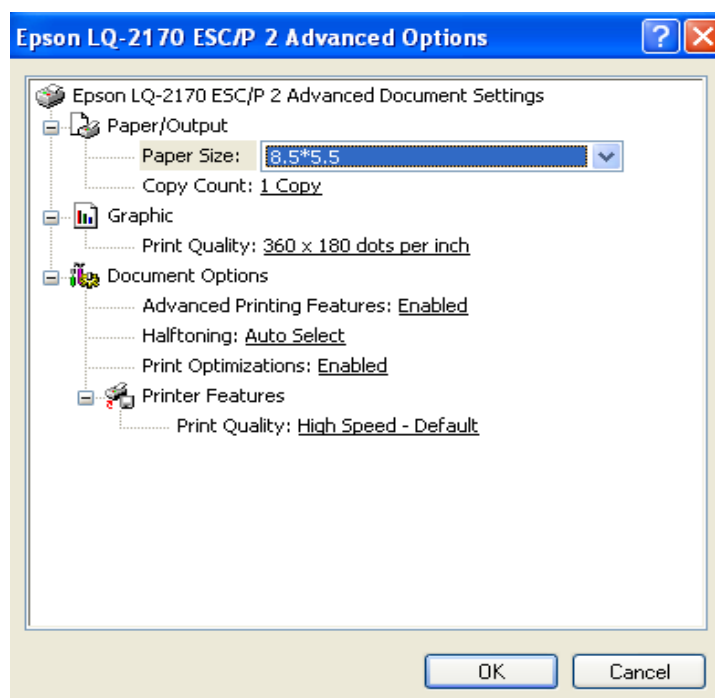
วิธีการเพิ่มขนาดกระดาษ

คลิกเลือก เครื่องปริ้นที่ใช้งาน----->>เลือกเมนู FILE---->> Server Properties

และสร้างขนาดกระดาษ ตามหน้าจอ เมื่อสร้างกระดาษเรียบร้อยแล้ว กด Save Form และ Ok



จากนั้น คลิกขวาที่ปริ้นเตอร์ที่ใช้งาน เลือก Printing Preferences----->> Advanced ----->>
เลือก Paper Size เป็น 8.5*5.5 กด OK



จากนั้น คลิกขวาที่เครื่องปริ้นเตอร์อีกครั้ง เลือก Properties ----->> Device Setting และเลือก Manual Paper Feed เป็น 8.5*5.5 จากนั้นกด OK

