

## บทที่ 20 การนำข้อมูลสำรองกลับมาใช้งาน

### ❖ วัตถุประสงค์

กรณีที่มีข้อมูลเกิดความผิดพลาด เช่น ท่านได้คำนวณปิดงวดเงินเดือนไปแล้ว แต่มีข้อมูลบางส่วนผิดพลาด กรณีที่ท่านมีสำเนาข้อมูลไว้ท่านสามารถนำข้อมูลสำรองที่มีนั้นกลับมาใช้งานได้

### ❖ การนำสำเนาข้อมูลกลับมาใช้งาน

1. กรณีที่สำรองข้อมูลเองและต้องการนำข้อมูลสำรองกลับมาใช้งาน
2. กรณีที่โปรแกรมสำรองอัตโนมัติไว้ให้ และต้องการสำรองข้อมูลกลับมาใช้งาน

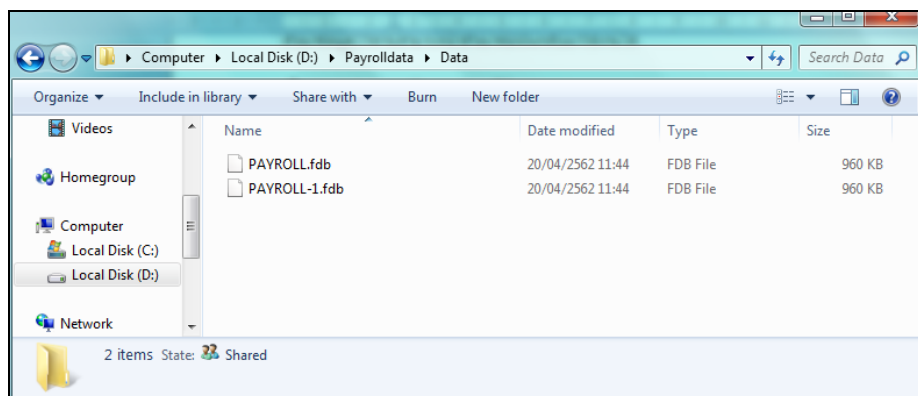
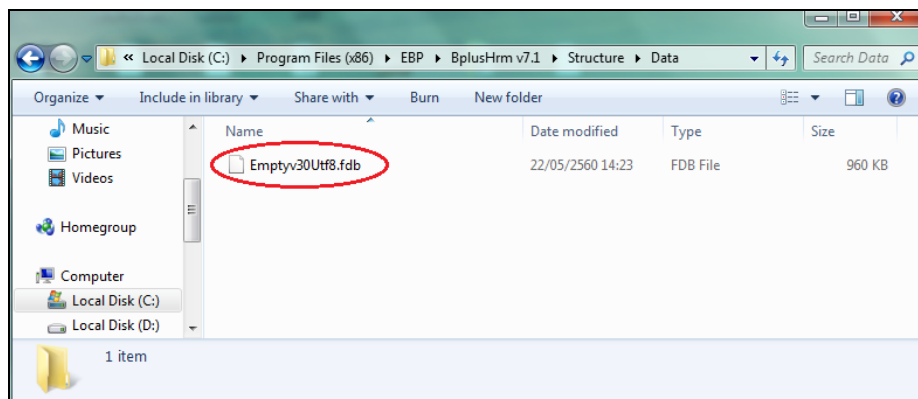
### ※ กรณีที่สำรองข้อมูลเองและต้องการนำข้อมูลสำรองกลับมาใช้งาน

วิธีการสร้างฐานข้อมูลใหม่สำหรับนำสำรองกลับมาใช้งาน

#### วิธีการนำฐานข้อมูลเปล่ามาใช้งาน

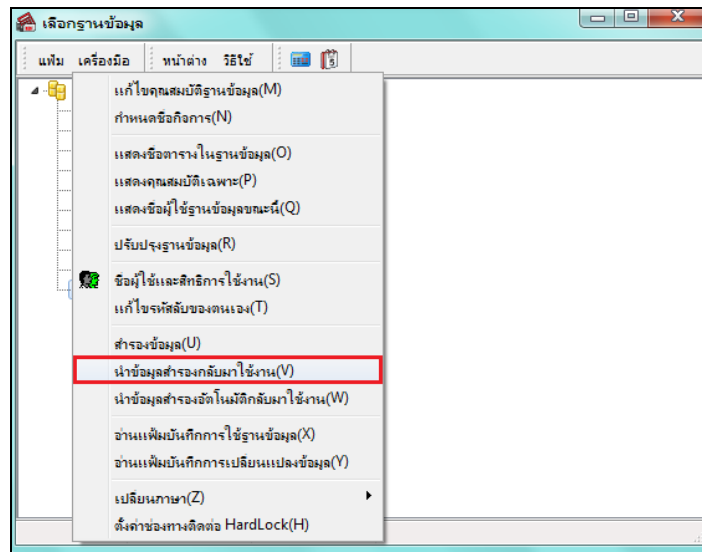
- ให้เข้าไปที่ **C:\Program Files (x86)\EBP\BplusHrm v7.1\Structure\Data**

ให้ทำการ Copy ฐานข้อมูล Emptyv30Utt8.fdb มาแล้วทำการเปลี่ยนชื่อฐานข้อมูล โดยให้เข้าไปเปลี่ยนชื่อที่ฐานข้อมูลเก่า เช่น ถ้าฐานข้อมูลเดิมชื่อ PAYROLL.fdb ให้เปลี่ยนชื่อฐานข้อมูลเดิมเป็น PAYROLL-1.fdb และฐานข้อมูลใหม่ให้ใช้ชื่อเป็น PAYROLL.fdb

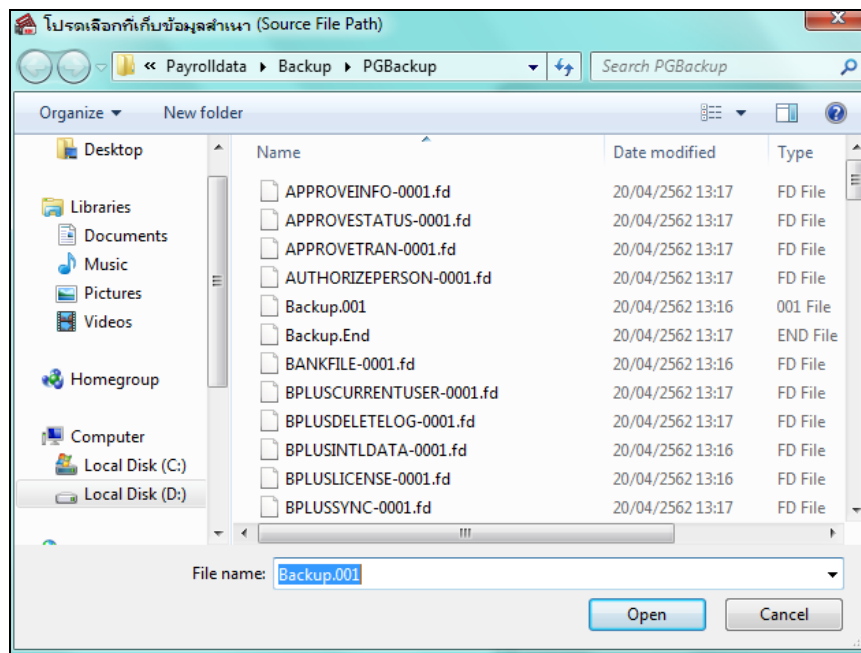


## วิธีการบันทึกข้อมูล

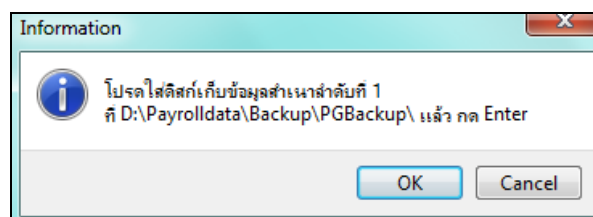
- หน้าจอเลือกฐานข้อมูลที่ต้องการ → คลิกเมนู เครื่องมือ → เลือก นำข้อมูลสำรองกลับมาใช้งาน



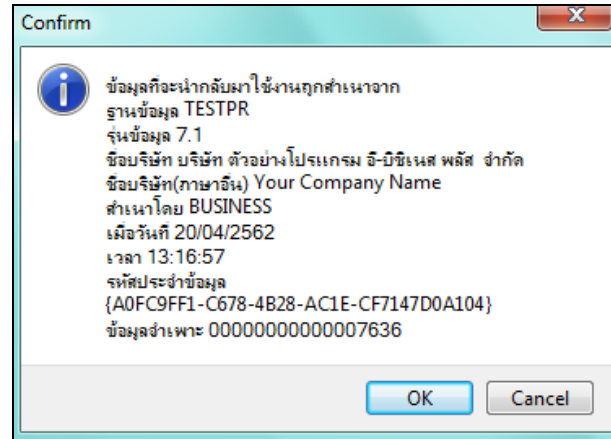
- โปรแกรมจะให้ Browse ไปหา File ที่ได้สำเนาไว้ → ให้ทำการเปิด Folder สำเนาข้อมูล → คลิก Open



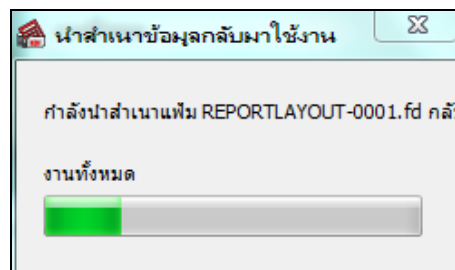
- หลังจากนั้นโปรแกรมแจ้งหน้าจอ Information → คลิกไอคอน OK



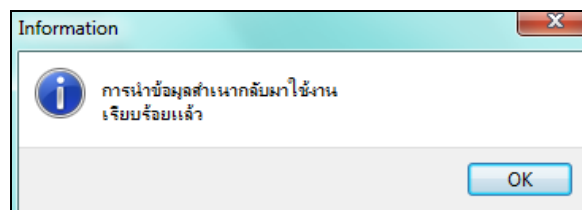
- หลังจากนั้นโปรแกรมแจ้งหน้าจอให้ยืนยันการนำข้อมูลสำรองกลับมาใช้งาน → คลิกไอคอน OK



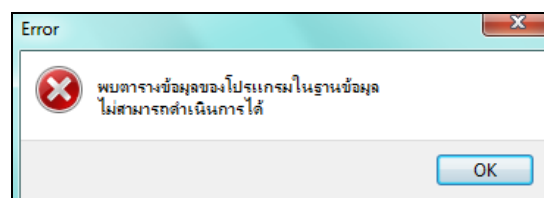
- โปรแกรมจะทำการนำข้อมูลสำรองกลับมาใช้งาน



- โปรแกรมจะทำการนำข้อมูลสำรองกลับมาใช้งานเรียบร้อยแล้ว



- ❖ **สิ่งที่ควรทราบ :** กรณีที่ทำการนำสำรองข้อมูลกลับมาใช้งานแล้วมีหน้าจอแจ้งดังนี้



เนื่องจากในการนำสำรองข้อมูลกลับมาใช้งานจะไม่สามารถนำสำรองข้อมูลกลับมาใช้งานในฐานะข้อมูลที่มีข้อมูลเดิมอยู่ได้ ดังนั้น จะนำสำรองข้อมูลกลับมาใช้งานได้เฉพาะฐานข้อมูลที่เป็นฐานเปล่าเท่านั้น