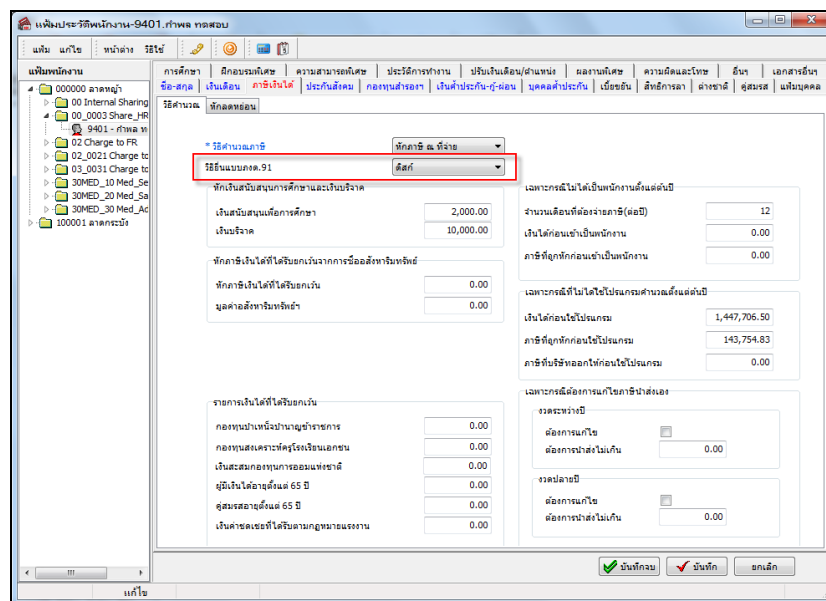


การแก้ไขกรณีข้อมูลของพนักงานบางคนไม่ปรากฏในดิสก์ส่ง ภ.ง.ด.91

ในกรณีที่ทำการเตรียมดิสก์ส่ง ภ.ง.ด. 91 แล้วตรวจสอบพบว่า ข้อมูลของพนักงานบางคนไม่ปรากฏในไฟล์นำส่ง ภ.ง.ด.91 ปัญหานี้เกิดจากไม่ได้กำหนดวิธีการยื่นแบบ ภ.ง.ด.91 ในเพิ่มประวัติเป็น “ดิสก์” แนะนำให้ทำการแก้ไขตามขั้นตอนดังนี้

วิธีการแก้ไข

1) ทำการแก้ไขวิธีการยื่นแบบ ภ.ง.ด.91 ในเพิ่มประวัติพนักงานคนที่ไม่มีข้อมูลปรากฏในไฟล์นำส่ง ภ.ง.ด.91 โดยอยู่ที่หน้าจอ ตั้งค่า → คลิกที่ ระบบเงินเดือน → คลิกที่ แผนกที่พนักงานสังกัด ดับเบิ้ลคลิกที่ ประวัติพนักงาน ที่มีปัญหาดังกล่าว → คลิกที่ แถบภาษีเงินได้ → คลิกที่ แถบวิธีคำนวณ → ในส่วน วิธีการยื่นแบบ ภ.ง.ด.91 ให้เลือกเป็น ดิสก์ → คลิก ปุ่มบันทึก ดังรูป



2) เมื่อทำการแก้ไขเรียบร้อยแล้ว ให้ทำการเตรียมดิสก์ ภ.ง.ด. 91 ใหม่อีกครั้ง และตรวจสอบว่าข้อมูลของพนักงานปรากฏในไฟล์นำส่ง ภ.ง.ด.91 ครบถ้วนหรือไม่

สอบถามข้อมูลโปรแกรมเงินเดือน : ฝ่ายบริการหลังการขายระบบเงินเดือน โทร. 0-2880-8800 (อัดโน้มนัด 30 คู่สาย)

ติดต่ออบรมโปรแกรมเงินเดือน : ฝ่ายธุรการบริการอบรม โทร. 0-2880-8800 ต่อ 105

ติชมการบริการหรือต่อสัญญาบำรุงรักษาโปรแกรม : ฝ่ายลูกค้าสัมพันธ์ โทร. 0-2880-8800 ต่อ 252-5

Email : support_payroll@businessplus.co.th

Website : www.businessplus.co.th

Twitter : http://twitter.com/business_plus

Facebook : <https://www.facebook.com/BusinessplusSoftware>

Line : [@businessplus_pr](https://www.line.me/tv/businessplus_pr)

จัดทำโดย ทีมงานฝ่ายบริการหลังการขายระบบเงินเดือน

บริษัท อี-บิซิเนส พลัส จำกัด

มุ่งมั่นพัฒนาซอฟต์แวร์ บริการ บุคลากรอย่างมีคุณภาพและต่อเนื่อง เพื่อเพิ่มความพึงพอใจให้กับลูกค้า