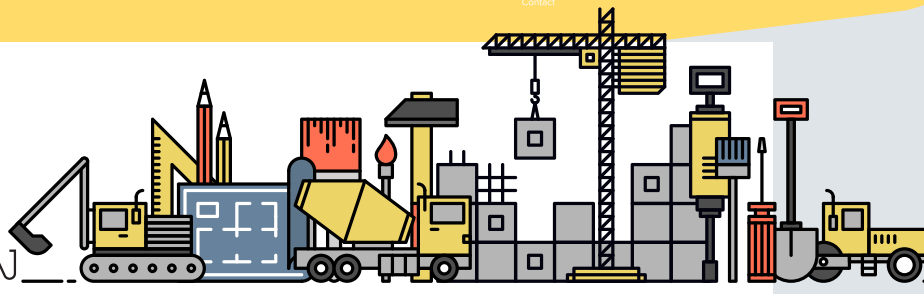


งานค่าแรง และต้นทุนแยกไซต์

ของธุรกิจรับเหมาก่อสร้าง



งานบัญชีJOB COST หลายๆ ครั้งได้ตัวเลขที่ล่าช้า มงภาพรวมของแต่ละไซต์ไม่ได้ ส่วนหนึ่งคือค่าจ้างพนักงานตามไซต์งาน โดยการทำค่าจ้างหรือเงินเดือนของธุรกิจรับเหมาก่อสร้าง ซึ่งธุรกิจประเภทนี้จะมีลักษณะการทำงานตามไซต์งานต่างๆ โดยพนักงาน 1 ท่าน จะทำงานในแต่ละงวดค่าจ้างมากกว่า 1 ไซต์งาน จึงมักจะพบปัญหาการสรุปค่าใช้จ่ายต่างๆ ที่เกิดขึ้นตามหน่วยงานหรือไซต์งานที่ไม่สามารถสรุปเป็นข้อมูลได้อย่างชัดเจน จึงทำให้ผู้บริหารไม่สามารถวิเคราะห์ค่าใช้จ่ายเพื่อนำมาบริหารต้นทุนขององค์กรได้ เช่น นาย ก. สังกัดอยู่สาขาสำนักงานใหญ่ แผนกก่อสร้าง โดยในวันที่ 1-15 ทำงานไซต์งาน A และ วันที่ 16-30 ทำงานที่ไซต์งาน B และค่าแรงรายวันไม่เท่ากัน ขึ้นอยู่กับไซต์งาน โดยถ้าค่าแรงต่อวัน

มาตรฐานเท่ากับ 300 บาท แต่ไปทำงานบางไซต์งานค่าแรงต่อวันได้ 350 บาท ซึ่งได้เพิ่มตามประเภทงานที่ทำ และมีเงินเพิ่มค่าครองชีพ ค่าความชำนาญในอัตราที่ไม่เท่ากัน ยิ่งสร้างปัญหาให้กับฝ่ายบุคคลเป็นอย่างมากในการรวบรวมข้อมูลประกอบการคำนวณค่าแรง

และหลายๆ ตำแหน่ง เช่น Project Administration Officer, วิศวกรสนาม (Site Engineer) หรือ Interior Design เป็นต้น มักต้องอยู่ที่หน้างาน ไซต์งาน มีเหตุที่ต้องการลงงาน ไม่สามารถลงงานล่วงหน้าเพื่อแจ้งองค์กรทราบล่วงหน้าและจัดทำแผนสำรองต่างๆ ตลอดจนการติดตามผลการอนุมัติการลา หรือติดตามผลการอนุมัติการอบรม สัมมนา มักจะล่าช้า เนื่องจากการทำงานไม่ประจำที่

ปัญหาเหล่านี้ จะหมดไป

บริษัท อี-บิซิเนส พลัส จำกัด ได้รวบรวมความต้องการเฉพาะเหล่านี้มาพัฒนาโปรแกรมเงินเดือนสำเร็จรูป Business Plus Payroll สำหรับธุรกิจรับเหมาก่อสร้าง โปรแกรมจะช่วยให้การทำงานของธุรกิจนี้มีความคล่องตัวและสะดวกมากยิ่งขึ้น สามารถรับข้อมูลเวลาการทำงานจากไซต์งานได้ทั้งในรูปแบบ Text File หรือ Excel File พร้อมกับประมวลผลข้อมูลที่ถูกต้องตามไซต์งาน ตรวจสอบต้นทุนของค่าแรงพนักงานตามไซต์งาน ซึ่งจะช่วยให้ทราบว่าแต่ละไซต์งานมีต้นทุนของค่าแรงพนักงานเท่าใด และนำไปวิเคราะห์ต่อในอนาคตได้ ทั้งนี้ฝ่ายบุคคลยังสามารถทำการคำนวณต้นทุนค่าแรงเปรียบเทียบกับผลประกอบการในแต่ละเดือนที่เกิดขึ้น มีเครื่องมือช่วยลดปัญหาการลากะทันหันจนเตรียมกำลังสำรองไม่ได้ลดลงอย่างมาก ทำให้ผลงานขององค์กรเป็นไปตามสัญญาจ้างงาน ไม่เกิดการหยุดชะงัก

Business Plus Payroll สำหรับธุรกิจรับเหมาก่อสร้าง ทำให้ชีวิต HR ง่ายขึ้นอย่างมาก สามารถรองรับการคำนวณเงินเดือนเพื่อแยกค่าใช้จ่ายได้อัตโนมัติ ท่านจึงไม่ต้องกังวลกับปัญหาและความยุ่งยากในการแยกบัญชีต้นทุนการคำนวณเงินเดือนตามหน่วยงานและไซต์งานอีกต่อไป และครบถ้วนเรื่องฟอร์มเอกสารต่างๆ ที่ต้องการนำส่งกรมสรรพากร, ประกันสังคม, กองทุนเงินทดแทน, รายงานของกรมแรงงาน, รวมทั้งเอกสารที่ใช้ใน HR มีเวลาการบริการกลับเพิ่มขึ้นมาแทนที่จะเป็นผู้ใช้ที่มีเวลาเพียงการทำการรวบรวมข้อมูลการทำงานเพื่อคิดค่าจ้างก็แทบไม่ทันแล้ว

บริษัท อี-บิซิเนส พลัส จำกัด
12-14 ซอยบรมราชชนนี 39 แขวงตลิ่งชัน
เขตตลิ่งชัน กทม. 10170
โทร : 0-2880-9700 แฟกซ์ : 0-2424-0972
www.businessplus.co.th
E-mail : contact@businessplus.co.th

