

Business plus

PERFORMANCE DASH BOARD

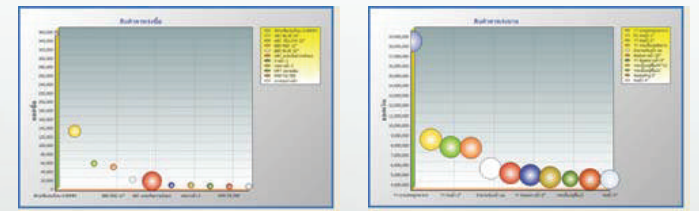
ระบบอัจฉริยะของฟู้ดบริหาร

ในยุคปัจจุบันที่เทคโนโลยีมีการเปลี่ยนแปลงอย่างรวดเร็วและตลอดเวลา ตลอดจนสภาวะการแข่งขันทางธุรกิจที่ทวีความรุนแรงขึ้นทุกขณะ จึงเป็นสิ่งที่หลีกเลี่ยงไม่ได้ว่า การที่องค์กรจะอยู่รอดได้นั้นจะต้องมีการใช้ข้อมูลที่ทันสมัยและทันท่วงที ให้กับผู้บริหารขององค์กรเพื่อสนับสนุนการตัดสินใจความสำเร็จขององค์กรโดยส่วนใหญ่มักขึ้นกับความสามารถในการวิเคราะห์ข้อมูล การประเมินสถานการณ์ และการตัดสินใจของผู้บริหารด้วยเหตุนี้ ผู้บริหารจึงจำเป็นต้องได้รับข้อมูลที่รวดเร็ว ทันการณ์ ในมุมมองที่ง่าย ต่อการประเมินสถานการณ์และการพยากรณ์ เพื่อช่วยให้ผู้บริหารสามารถพลิกสถานการณ์ให้เกิดความได้เปรียบในการแข่งขันได้ ทั้งในแง่ความพึงพอใจของลูกค้า ความเข้มแข็งด้านการขาย ความเข้มแข็งด้านสินค้าหมุนเวียน และด้านการเงิน

PERFORMANCE DASH BOARD สามารถตอบสนองความต้องการของผู้บริหารได้ด้วยวิธีต่างๆ เพียงแค่คลิกเดียว Dash Board คือหน้าปัดห้องควบคุมหลักที่ประกอบด้วยมิเตอร์แสดงภาพการทำงานของแต่ละเครื่องยนต์ ดังนั้นในรูปแบบขององค์กร

PERFORMANCE DASH BOARD คือหน้าปัดห้องควบคุมองค์กรที่แสดงประสิทธิภาพรวมขององค์กรในรูปแบบกราฟสำหรับผู้บริหารเพื่อวิเคราะห์สถานการณ์ วัตถุประสงค์การ โดยแสดงทิศทางของแต่ละมุมมองหลักขององค์กรในรูปแบบกราฟที่ชัดเจน ผู้บริหารสามารถวิเคราะห์ข้อมูลอย่างง่ายดายและตัดสินใจได้ดียิ่งขึ้น โดยแสดงได้หลากหลายรูปแบบกราฟ

PERFORMANCE DASH BOARD สามารถวิเคราะห์ได้ทั้งเรื่องสินค้า, พนักงานขาย, ลูกหนี้, เจ้าหนี้ และสถานภาพการเงิน ในบริษัทกราฟแต่ละรูปที่แสดงเลือกประเภทกราฟที่จะสื่อความหมายในแต่ละมุมมองได้ชัดเจนที่สุดมานำเสนอ



คุณสมบัติเด่น

- กราฟที่ให้ประสิทธิภาพสูงสุดสำหรับมุมมองการบริหารงานจริง
- มุมมองของ BUSINESS PLUS PERFORMANCE DASH BOARD สำหรับการวิเคราะห์ มีถึง 6 มุมมอง ดังนี้
 - ประจำวัน
 - พนักงานขาย
 - เจ้าหนี้
 - ภาพรวมกิจการ
 - ลูกหนี้
 - สินค้า
- 6 มุมมองแสดงกราฟย่อยมากกว่า 120 กราฟ
- กำหนดมุมมองของแต่ละผู้บริหารระดับต่าง ๆ ได้ หรือเฉพาะมุมมองที่สนใจ
- สามารถส่งภาพที่แสดงแล้วส่งเป็น Email ได้ทันที
- สามารถส่งภาพอัตโนมัติ ตามวันเวลาที่ต้องการได้ เช่น ส่งมุมมองพนักงานขายให้กับฝ่ายขายทุกวันที่ 20 ของเดือน เป็นต้น
- สามารถปรับภาพกราฟที่แสดงแต่ละมุมมองได้

มุมมองที่น่าสนใจ

- มุมมองประจำวัน ทำให้ท่านทราบได้ทันทีว่าช่วงเดือนนี้ในปีนี้เป็นปีที่ดีหรือแย่มากขึ้นหรือแยกลงในมุมมองใดบ้าง ทั้งด้านการจองสินค้า, การซื้อ, การขาย, ลูกหนี้ค้างค้ำ, สินค้าคงเหลือ ตลอดจนแนวโน้มรายได้ และกระแสเงินสดที่จะเกิดขึ้น
- มุมมองภาพรวมกิจการ เปรียบเทียบสภาพรวมขององค์กรในช่วงเวลาต่างๆ เช่น รายได้ 4 ปีย้อนหลัง, ค่าใช้จ่ายหลัก, อัตราส่วนงบการเงิน 5 ปี ย้อนหลัง
- มุมมองพนักงานขายทำให้ผู้บริหารทราบว่าพนักงานขายแต่ละรายในกลุ่มที่ต้องติดตามรายละเอียดในเรื่องขายต่ำสุดเทียบสัดส่วนประจำปี, ขายสูงสุด, เทียบยอดขาย, สัดส่วนรายได้ของพนักงานขาย, พนักงานขายผลงานดีกว่าปีที่แล้ว, พนักงานขายผลงานลดกว่าปีที่แล้วในช่วงเวลาเดียวกัน รวมถึงการมองลึกไปถึงสัดส่วนขายตามเขตและตามหน่วยงานได้ด้วย เป็นต้น
- มุมมองลูกค้า แสดงให้ทราบพฤติกรรม, แหล่งที่มาของลูกค้า, ประสิทธิภาพการทวงหนี้ และสัดส่วนลูกค้าตามมุมมองต่างๆ
- มุมมองเจ้าหนี้ แสดงให้เห็นเกี่ยวกับยอดค้างซื้อ และยอดค้างส่งต่างๆ ตามเจ้าหนี้
- มุมมองสินค้า แสดงให้ทราบการเคลื่อนไหวของสินค้าในมุมมองต่างๆ เช่น อัตราหมุนของสินค้าคงเหลือ, สินค้าควรเร่งซื้อ, สินค้าควรเร่งขาย, มูลค่าสินค้าคงเหลือไม่มียอดขาย, สินค้าไม่มียอดขายเกิน 90 วัน, สินค้าขายขาดทุนในช่วง 90 วัน, สินค้าที่มีการขายต่ำกว่าปีที่แล้ว, หมวดที่ขายดี เป็นต้น