

Business plus Performance Dash Board

ระบบอัจฉริยะสำหรับผู้บริหาร

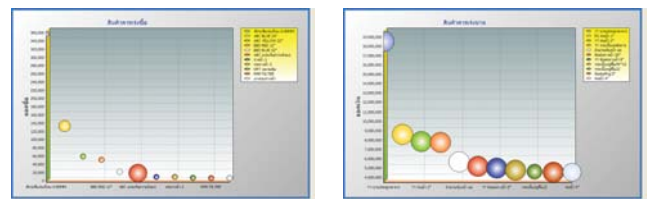
ในยุคปัจจุบันที่เทคโนโลยีมีการเปลี่ยนแปลงอย่างรวดเร็วและตลอดเวลา ตลอดจนสภาวการณ์การแข่งขันทางธุรกิจที่ทวีความรุนแรงขึ้นทุกขณะ จึงเป็นสิ่งที่ไม่สามารถหลีกเลี่ยงได้ว่าการที่องค์กรจะอยู่รอดได้นั้นจะต้องมีการใช้ข้อมูลที่ทันสมัยและทันต่อเหตุการณ์ ให้กับผู้บริหารขององค์กรเพื่อสนับสนุนการตัดสินใจ ความสำเร็จขององค์กรโดยส่วนใหญ่ขึ้นอยู่กับความสามารถในการวิเคราะห์ข้อมูล การประเมินสถานการณ์ และการตัดสินใจของผู้บริหาร ด้วยเหตุนี้ผู้บริหารจึงจำเป็นต้องได้รับข้อมูลที่รวดเร็ว ทันการณ์ ในมุมมองที่ง่ายต่อการประเมินสถานการณ์และการพยากรณ์ เพื่อช่วยให้ผู้บริหารสามารถพลิกสถานการณ์ให้เกิดความได้เปรียบในการแข่งขันได้ ทั้งในแง่ความพึงพอใจของลูกค้า ความเข้มแข็งด้านการขาย ความเข้มแข็งด้านสินค้าทุนเวียนและด้านการเงิน **Business plus PERFORMANCE DASH BOARD** สามารถตอบสนองความต้องการของผู้บริหารได้ด้วยวิธีง่าย ๆ เพียงแค่คลิกเดียว

Dash Board คือหน้าปัดห้องควบคุมหลัก ที่ประกอบด้วยมีเตอร์แสดงภาพการทำงานของแต่ละเครื่องยนต์ ดังนั้นในรูปขององค์กร **Business plus PERFORMANCE DASH BOARD** คือ หน้าปัดห้องควบคุมองค์กรที่แสดงประสิทธิภาพรวมขององค์กรในรูปแบบกราฟสำหรับผู้บริหารเพื่อวิเคราะห์สถานการณ์ วัตถุประสงค์การโดยแสดงทิศทางของแต่ละมุมมองหลักขององค์กร ในรูปแบบกราฟที่ชัดเจน ผู้บริหารสามารถวิเคราะห์ข้อมูลอย่างง่ายดายและตัดสินใจได้ดียิ่งขึ้น โดยแสดงได้หลากหลายรูปแบบกราฟ

Business plus PERFORMANCE DASH BOARD สามารถวิเคราะห์ได้ทั้งเรื่องสินค้า, พนักงานขาย, ลูกหนี้, เจ้าหนี้ และสถานภาพการเงินในบริษัท กราฟแต่ละรูปที่แสดงเลือกประเภทกราฟที่จะสื่อความหมายในแต่ละมุมมองได้ชัดเจนที่สุดมานำเสนอ

คุณสมบัติเด่น

- กราฟที่ให้ประสิทธิภาพสูงสุดสำหรับมุมมองการบริหารงานจริง
- มุมมองของ BUSINESS PLUS Performance Dash Board สำหรับการวิเคราะห์มีถึง 6 มุมมอง ดังนี้
 - » ประจำวัน
 - » ภาพรวมกิจการ
 - » พนักงานขาย
 - » ลูกหนี้
 - » เจ้าหนี้
 - » สินค้า
- 6 มุมมองแสดงกราฟย่อยมากกว่า 120 กราฟ
- กำหนดมุมมองของแต่ละผู้บริหารระดับต่าง ๆ ได้ หรือเฉพาะมุมมองที่สนใจ
- สามารถสำเนาภาพที่แสดงแล้วส่งเป็น Email ได้ทันที
- สามารถส่งภาพอัตโนมัติ ตามวินเวลาที่ต้องการได้ เช่น ส่งมุมมองพนักงานขายให้กับฝ่ายขาย ทุกวันที่ 20 ของเดือน เป็นต้น
- สามารถปรับภาพกราฟที่แสดงแต่ละมุมมองได้



มุมมองที่น่าสนใจ

• **มุมมองประจำวัน** ทำให้ท่านทราบได้ทันทีว่าช่วงเดือนนี้เป็นปีและเดือนนี้เป็นปีที่แล้ว องค์กรดีขึ้นหรือแย่ลง ในมุมมองใดบ้าง ทั้งด้านการจองสินค้า, การซื้อ, การขาย, ลูกหนี้คงค้าง, สินค้าคงเหลือ ตลอดจนแนวโน้มรายได้และกระแสเงินสดที่จะเกิดขึ้น

- **มุมมองภาพรวมกิจการ** เปรียบเทียบสภาพรวมขององค์กรในช่วงเวลาต่างๆ เช่น รายได้ 4 ปีย้อนหลัง, ค่าใช้จ่ายหลัก, อัตราส่วนงบการเงิน 5 ปีย้อนหลัง
- **มุมมองพนักงานขาย** ทำให้ผู้บริหารทราบว่าพนักงานขายแต่ละรายในกลุ่มที่ต้องติดตามรายละเอียดในเรื่องขายต่ำสุดเทียบสัดส่วนเป้าปี, ขายสูงสุดเทียบยอดขาย, สัดส่วนรายได้ของพนักงานขาย, พนักงานขายผลงานดีกว่าปีที่แล้ว, พนักงานขายผลงานลดกว่าปีที่แล้วในระยะเวลาเดียวกัน รวมถึงการมองลึกไปถึงสัดส่วนขายตามเขตและตามหน่วยงานได้ด้วย เป็นต้น
- **มุมมองลูกค้า** แสดงให้ทราบพฤติกรรม, แหล่งที่มาของลูกค้า, ประสิทธิภาพการทวงหนี้ และสัดส่วนลูกค้าตามมุมมองต่างๆ
- **มุมมองเจ้าหนี้** แสดงให้เห็นเกี่ยวกับยอดสั่งซื้อ และยอดค้างส่งต่างๆ ตามเจ้าหนี้
- **มุมมองสินค้า** แสดงให้ทราบการเคลื่อนไหวของสินค้าในมุมมองต่าง ๆ เช่น อัตราหมุนของสินค้าคงเหลือ, สินค้าควรเร่งซื้อ, สินค้าควรเร่งขาย, มูลค่าสินค้าคงเหลือไม่มียอดขาย, สินค้าไม่มียอดขายเกิน 90 วัน, สินค้าขายขาดทุนในช่วง 90 วัน, สินค้าที่มีการขยายตัวกว่าปีที่แล้ว, หมวดที่ขายดี เป็นต้น



บริษัท อี-บิซเนส พลัส จำกัด (E-BUSINESS PLUS CO., LTD.)

เลขที่ 12-13 ซอยปิ่นนคร 4 ถนนบรมราชชนนี แขวงตลิ่งชัน เขตตลิ่งชัน กรุงเทพฯ 10170

โทรศัพท์ : 0-2880-8800 (อัตโนมัติ 30 เลขหมาย) แฟกซ์ : 0-2424-0972 Website : www.businessplus.co.th E-mail : contact@businessplus.co.th